

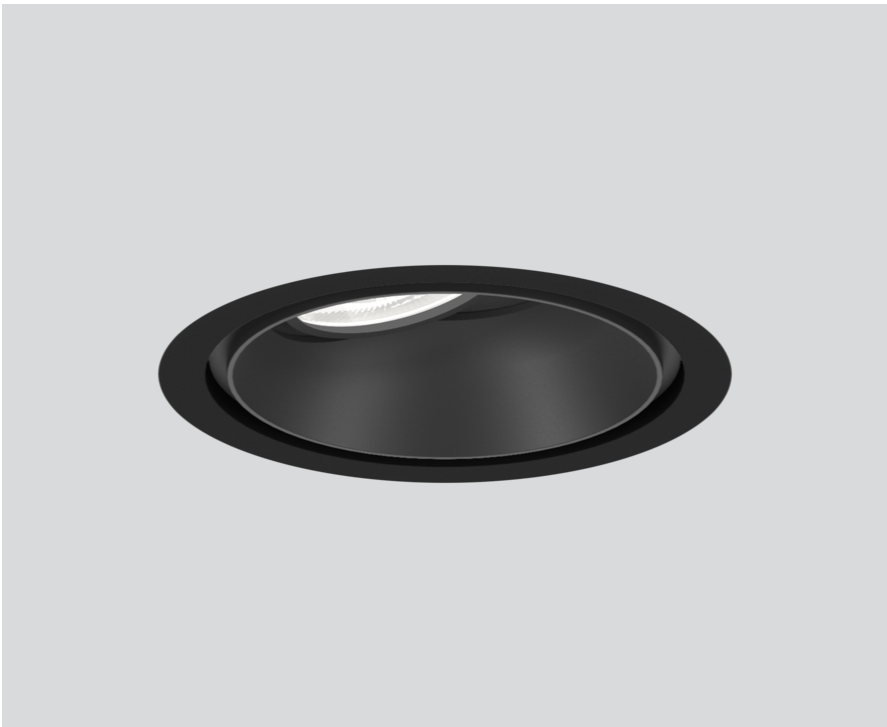
SASSO 100 round

adjustable trim soft acoustic ceiling

048-2720011F 048-2796398 002-90767

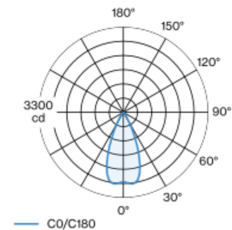


Progetto / Tipo
Appunti
Quantità / Data

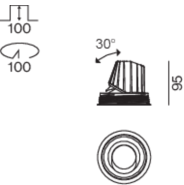


Faretto a incasso rotondo in alluminio pressofuso; a 1 luce; superficie nero; girevole 360° e orientabile 30°; montaggio senza attrezzi con sistema brevettato a moschettone sferico; cassaforma rotondo; con bordo perimetrale nero traffico per soffitti acustici; per incasso in soffitti di soft acoustic; adatto per soffitti con spessore di 25-40 mm; raffreddamento passivo del LED grazie alla geometria ottimizzata del dissipatore; con tecnologia COB (Chip on Board) per la massima efficienza; assenza di ombre multiple; colore della luce 3000 K; binning iniziale MacAdam ≤ 2 SDCM; CRI ≥ 90 ; 80 % min. del flusso luminoso dopo 50000 ore di esercizio; LED a efficienza energetica con un'elevata resa cromatica; incl. ottica a lente di alta qualità; emissione precisa con angolo di emissione di 45°; UGR ≤ 16 ; luce da lavoro adatta a schermi conform. DIN EN 12464-1; luminanza superiore a 65° ≤ 1500 cd/m²; classe di protezione IP40 in basso (IP20 in alto); classe isolamento 2; incl. convertitore DALI-2; scatola di allacciamento per cablaggio passante, tripolare o pentapolare, disponibile come accessorio; accessorio indicato a parte; sorgente luminosa sostituibile da tecnici specializzati autorizzati; dispositivo di controllo sostituibile da tecnici specializzati autorizzati;

Distribuzione della luce



Disegno prodotto



Generale

Soffitto , Incasso
orientabile max 30°
rotazione 360°
nero , RAL9005 ¹
Set di montaggio nero traffico per soffitti acustici
fronte IP40 , retro IP20
1610 lm

LED

3000 K
CRI ≥ 90
L80 / 50000 h
MacAdam iniziale ≤ 2 SDCM
R _g : 99 , R _r : 90 , R _{t(1-15)} : 87
MR 0.6
MDER 0.54

Ottico

flood
angolo del fascio 45°
UGR < 16 , $\geq 65^\circ$ <1500 cd/m ²
PstLM ≤ 1.0 ²
SVM ≤ 0.4 ²

Dati elettrici

DALI-2
220-240 V
sistema 17.9 W
inserto 15.2 W
36 Vf
450 mA
classe isolamento 2
sistema 90 lm/W ³
inserto 106 lm/W ³
1 DALI Addr.

Dati fisici

con bordo per i soffitti acustici
diametro 114 mm
altezza 95 mm
0.5 kg

Sagoma

diametro 100 mm
spessore min. del soffitto 25 mm
spessore max. del soffitto 40 mm
profondità di incasso 100 mm

¹ Codice RAL
² Valore del prodotto contenitore a pieno carico (non regolato)
³ incl. optical losses and the efficiency of the operating device (converter)



SASSO 100 round
adjustable trim soft acoustic
ceiling

048-2720011F 048-2796398 002-90767



Progetto / Tipo

Appunti

Quantità / Data

**Istruzioni di
montaggio**



**Calcolatore di
illuminazione**



SASSO 100 round adjustable trim soft acoustic ceiling

048-2720011F 048-2796398 002-90767



Progetto / Tipo

Appunti

Quantità / Data

Fattore di manutenzione

Tempo di funzionamento [h]	10 000	20 000	30 000	40 000	50 000
LLMF	0.964	0.923	0.884	0.847	0.811
LSF	1	1	1	1	1
MF	$LMF \times RSMF \times LLMF \times LSF$				
MF	Fattore di manutenzione del locale				
LMF ^a	Fattore di manutenzione dell'apparecchio				
		RSMF ^a	Fattore di manutenzione del flusso luminoso		
		LLMF	Fattore di manutenzione del flusso luminoso		
		LSF	Fattore di sopravvivenza della lampada		

^a Secondo "CIE 97, Maintenance of indoor electric lighting systems", 2005, ISBN 3-900-734-34-8. I valori devono essere determinati dal pianificatore.

Tipi di interruttori di circuito

Tipo di interruttore automatico	Numero di apparecchi
B10	18
B16	30
C10	23
C16	36

Componenti

MOUNTING SET trim for soft acoustic ceilings

COLORE	Ø (MM)	N. ARTICOLO/I
nero traffico per soffitti acustici	114	048-2796398



Accessori di montaggio

PRIMED CONCRETE MOUNTING HOUSING

COLORE	L-L-A (MM)	N. ARTICOLO/I
alluminio bianco	614-307-120	048-2695110



Accessori elettrici

THROUGH WIRING CONNECTION BOX

TIPO	L-L-A (MM)	N. ARTICOLO/I
non DIM cavo ø 4 – 12 mm	105-58-30	005-2531110
DALI cavo ø 4 – 12 mm	105-58-30	005-2551110



Accessori elettrici opzionali

DIN RAIL POWER SUPPLY

TIPO	L-L-A (MM)	N. ARTICOLO/I
160 W	72-90-63	005-6520210



DIN RAIL LED DRIVER

TIPO	L-L-A (MM)	N. ARTICOLO/I
DALI-2 200-1050 mA 2 x 42W	36-88-59	005-6121030



[048-2720011F 048-2796398 002-90767] I dati tecnici indicati sono valori caratteristici per una temperatura ambiente di 25°C. I dati relativi al flusso luminoso sono inizialmente soggetti a una tolleranza del +/- 10%, quelli relativi alla potenza di allacciamento a una tolleranza del +/- 10% e quelli relativi alla temperatura di colore a una tolleranza di +/- 150 Kelvin. Non si risponde di eventuali refusi ed errori di stampa. Si applicano le condizioni generali di contratto (CGC) della XAL GmbH.
© XAL GmbH · Auer-Welsbach-Gasse 36 · 8055 Graz · Austria · www.xal.com

12.12.2024

SASSO 100 round

adjustable trim soft acoustic ceiling

048-2720011F 048-2796398 002-90767



Progetto / Tipo

Appunti

Quantità / Data

Accessori ottici

HONEYCOMB LOUVER

COLORE	Ø (MM)	N. ARTICOLO/I
nero intenso	50	007-1965598

