

SASSO 100 round

adjustable trim soft acoustic ceiling

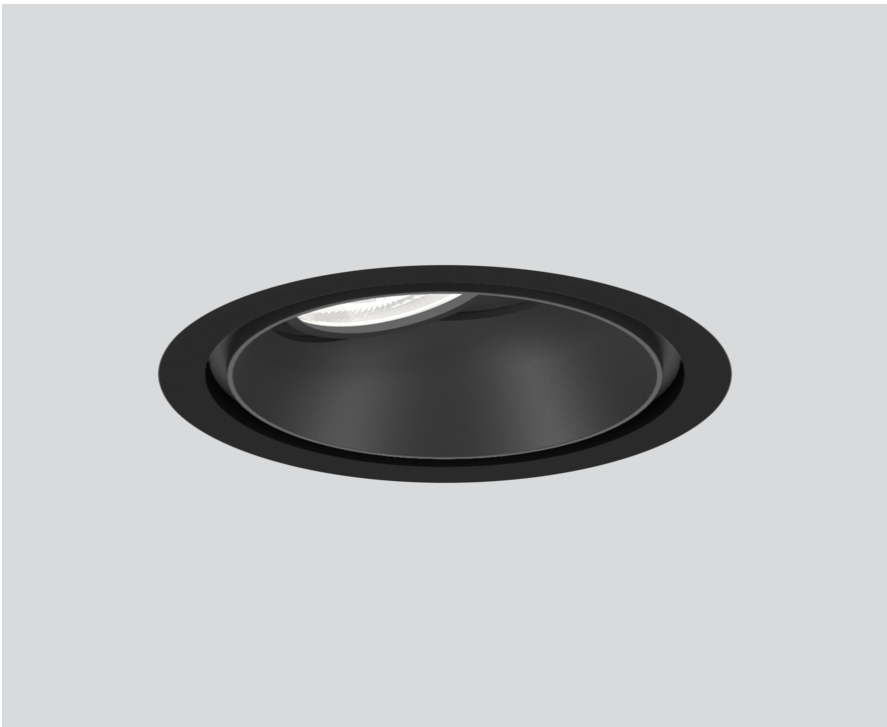
048-2720011W 048-2796398 002-90767



Progetto / Tipo _____

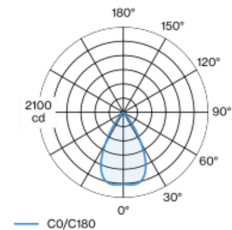
Appunti _____

Quantità / Data _____

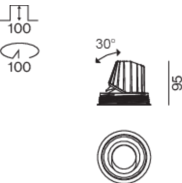


Faretto a incasso rotondo in alluminio pressofuso; a 1 luce; superficie nero; girevole 360° e orientabile 30°; montaggio senza attrezzi con sistema brevettato a moschettone sferico; cassaforma rotondo; con bordo perimetrale nero traffico per soffitti acustici; per incasso in soffitti di soft acoustic; adatto per soffitti con spessore di 25-40 mm; raffreddamento passivo del LED grazie alla geometria ottimizzata del dissipatore; con tecnologia COB (Chip on Board) per la massima efficienza; assenza di ombre multiple; colore della luce 3000 K; binning iniziale MacAdam ≤ 2 SDCM; CRI ≥ 90 ; 80 % min. del flusso luminoso dopo 50000 ore di esercizio; LED a efficienza energetica con un'elevata resa cromatica; incl. ottica a lente di alta qualità; emissione precisa con angolo di emissione di 60°; UGR ≤ 19 ; luce da lavoro adatta a schermi conform. DIN EN 12464-1; luminanza superiore a 65° ≤ 1500 cd/m²; classe di protezione IP40 in basso (IP20 in alto); classe isolamento 2; incl. convertitore DALI-2; scatola di allacciamento per cablaggio passante, tripolare o pentapolare, disponibile come accessorio; accessorio indicato a parte; sorgente luminosa sostituibile da tecnici specializzati autorizzati; dispositivo di controllo sostituibile da tecnici specializzati autorizzati;

Distribuzione della luce



Disegno prodotto



Generale

Soffitto , Incasso
orientabile max 30°
rotazione 360°
nero , RAL9005 ¹
Set di montaggio nero traffico per soffitti acustici
fronte IP40 , retro IP20
1660 lm

LED

3000 K
CRI ≥ 90
L80 / 50000 h
MacAdam iniziale ≤ 2 SDCM
R_g: 99 , R_r: 90 , R_{t(1-15)}: 87
MR 0.6
MDER 0.54

Ottico

wide flood
angolo del fascio 60°
UGR < 19 , $\geq 65^\circ$ <1500 cd/m²
PstLM ≤ 1.0 ²
SVM ≤ 0.4 ²

Dati elettrici

DALI-2
220-240 V
sistema 17.9 W
inserto 15.2 W
36 Vf
450 mA
classe isolamento 2
sistema 93 lm/W³
inserto 109 lm/W³
1 DALI Addr.

Dati fisici

con bordo per i soffitti acustici
diametro 114 mm
altezza 95 mm
0.5 kg

Sagoma

diametro 100 mm
spessore min. del soffitto 25 mm
spessore max. del soffitto 40 mm
profondità di incasso 100 mm

¹ Codice RAL
² Valore del prodotto contenitore a pieno carico (non regolato)
³ incl. optical losses and the efficiency of the operating device (converter)



SASSO 100 round

adjustable trim soft acoustic ceiling

048-2720011W 048-2796398 002-90767



Progetto / Tipo

Appunti

Quantità / Data

Istruzioni di montaggio



Calcolatore di illuminazione

