

# SASSO 100 round

## adjustable trim soft acoustic ceiling

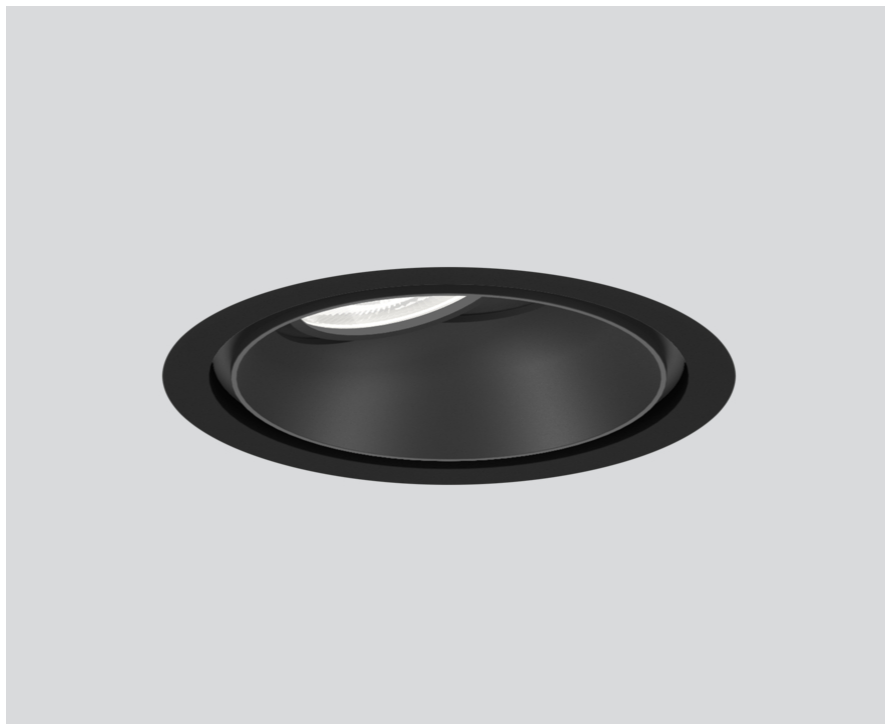
048-2720011S 048-2796398 002-90789



Progetto / Tipo

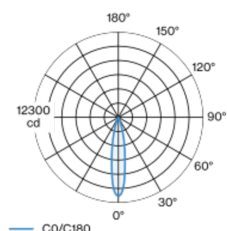
Appunti

Quantità / Data

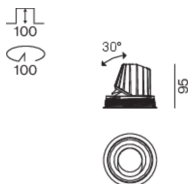


Faretto a incasso rotondo in alluminio pressofuso; a 1 luce; superficie nero; girevole 360° e orientabile 30°; montaggio senza attrezzi con sistema brevettato a moschettone sferico; cassaforma rotondo; con bordo perimetrale nero traffico per soffitti acustici; per incasso in soffitti di soft acoustic; adatto per soffitti con spessore di 25-40 mm; raffreddamento passivo del LED grazie alla geometria ottimizzata del dissipatore; con tecnologia COB (Chip on Board) per la massima efficienza; assenza di ombre multiple; colore della luce 3000 K; binning iniziale MacAdam  $\leq 2$  SDCM; CRI  $\geq 90$ ; 80 % min. del flusso luminoso dopo 50000 ore di esercizio; LED a efficienza energetica con un'elevata resa cromatica; incl. ottica a lente di alta qualità; emissione precisa con angolo di emissione di 19°; UGR  $\leq 13$ ; luce da lavoro adatta a schermi conform. DIN EN 12464-1; luminanza superiore a 65°  $\leq 3000$  cd/m<sup>2</sup>; classe di protezione IP40 in basso (IP20 in alto); classe isolamento 2; 220-240 V; incl. convertitore DALI-2; scatola di allacciamento per cablaggio passante, tripolare o pentapolare, disponibile come accessorio; accessorio indicato a parte; sorgente luminosa sostituibile da tecnici specializzati autorizzati; dispositivo di controllo sostituibile da tecnici specializzati autorizzati;

### Distribuzione della luce



### Disegno prodotto



### Generale

Soffitto , Incasso

orientabile max 30°

rotazione 360°

nero , RAL 9005 <sup>1</sup>

Set di montaggio nero traffico per soffitti acustici

fronte IP40 , retro IP20

1970 lm

apparecchio 87 lm/W<sup>2</sup>

### LED

3000 K

CRI  $\geq 90$

L80 / 50000 h

MacAdam iniziale  $\leq 2$  SDCM

R<sub>g</sub>: 99 , R<sub>f</sub>: 90 , R<sub>t-15</sub>: 87

MR 0.6

MDER 0.54

### Ottico

spot

angolo del fascio 19°

UGR  $\leq 13$  ,  $\geq 65^\circ$   $< 3000$  cd/m<sup>2</sup>

P<sub>stLM</sub>  $\leq 1.0$  <sup>3</sup>

SVM  $\leq 0.4$  <sup>3</sup>

### Dati elettrici

DALI-2

220-240 V

sistema 26.7 W

apparecchio 22.7 W

36 Vf

650 mA

classe isolamento 2

1 DALI Addr.

### Dati fisici

con bordo per i soffitti acustici

diametro 114 mm

altezza 95 mm

0.49 kg

### Sagoma

diametro 100 mm

spessore min. del soffitto 25 mm

spessore max. del soffitto 40 mm

profondità di incasso 100 mm

<sup>1</sup> Codice RAL

<sup>2</sup> incl. considerazione delle perdite ottiche e delle perdite dell'unità di controllo interna

<sup>3</sup> Valore del prodotto contenitore a pieno carico (non regolato)

# SASSO 100 round

adjustable trim soft acoustic ceiling

048-2720011S 048-2796398 002-90789



Progetto / Tipo

Appunti

Quantità / Data

## Istruzioni di montaggio



## Calcolatore di illuminazione

