

# SASSO 100 round

## adjustable trim soft acoustic ceiling

048-2720211S 048-2796398 002-90780



Progetto / Tipo

Appunti

Quantità / Data



### Generale

Soffitto , Incasso

orientabile max 30°

rotazione 360°

nero , RAL9005<sup>1</sup>

Set di montaggio nero traffico per soffitti acustici  
fronte IP40 , retro IP20

2010 lm

### LED

3500 K

CRI ≥ 90

L80 / 50000 h

MacAdam iniziale ≤ 2 SDCM

R<sub>g</sub>: 99 , R<sub>r</sub>: 90 , R<sub>t(1-15)</sub>: 89

MR 0.7

MDER 0.64

### Ottico

spot

angolo del fascio 19°

UGR < 13 , ≥65° <3000 cd/m<sup>2</sup>

### Dati elettrici

non DIM

220-240 V

sistema 26.7 W

inserto 22.7 W

36 Vf

650 mA

classe isolamento 2

sistema 75 lm/W<sup>2</sup>

inserto 89 lm/W<sup>2</sup>

### Dati fisici

con bordo per i soffitti acustici

diametro 114 mm

altezza 95 mm

0.45 kg

### Sagoma

diametro 100 mm

spessore min. del soffitto 25 mm

spessore max. del soffitto 40 mm

profondità di incasso 100 mm

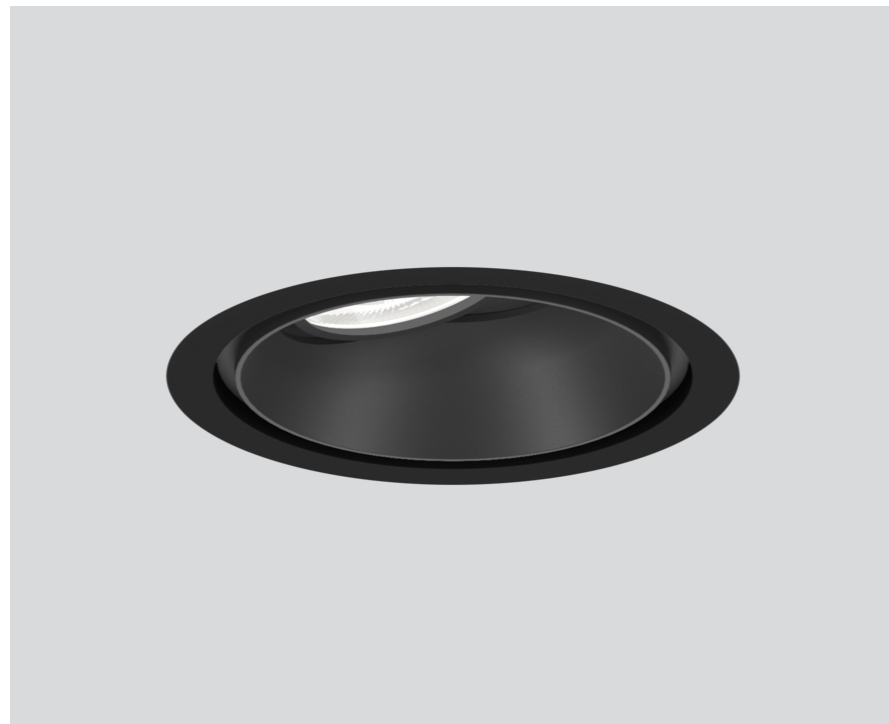
<sup>1</sup> Codice RAL

<sup>2</sup> incl. optical losses and the efficiency of the operating device (converter)

### Istruzioni di montaggio

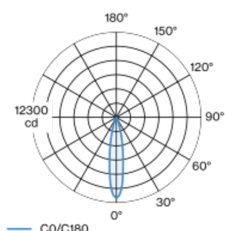


### Calcolatore di illuminazione



Faretto a incasso rotondo in alluminio pressofuso; a 1 luce; superficie nero; girevole 360° e orientabile 30°; montaggio senza attrezzi con sistema brevettato a moschettone sferico; cassaforma rotondo; con bordo perimetrale nero traffico per soffitti acustici; per incasso in soffitti di soft acoustic; adatto per soffitti con spessore di 25-40 mm; raffreddamento passivo del LED grazie alla geometria ottimizzata del dissipatore; con tecnologia COB (Chip on Board) per la massima efficienza; assenza di ombre multiple; colore della luce 3500 K; binning iniziale MacAdam ≤ 2 SDCM; CRI ≥ 90; 80 % min. del flusso luminoso dopo 50000 ore di esercizio; LED a efficienza energetica con un'elevata resa cromatica; incl. ottica a lente di alta qualità; emissione precisa con angolo di emissione di 19°; UGR ≤ 13; luce da lavoro adatta a schermi conform. DIN EN 12464-1; luminanza superiore a 65° ≤ 3000 cd/m<sup>2</sup>; classe di protezione IP40 in basso (IP20 in alto); classe isolamento 2; incl. convertitore, non dimmerabile; scatola di allacciamento per cablaggio passante, tripolare o pentapolare, disponibile come accessorio; accessorio indicato a parte; sorgente luminosa sostituibile da tecnici specializzati autorizzati; dispositivo di controllo sostituibile da tecnici specializzati autorizzati;

### Distribuzione della luce



### Disegno prodotto

