

SASSO 100 round

adjustable trim soft acoustic ceiling

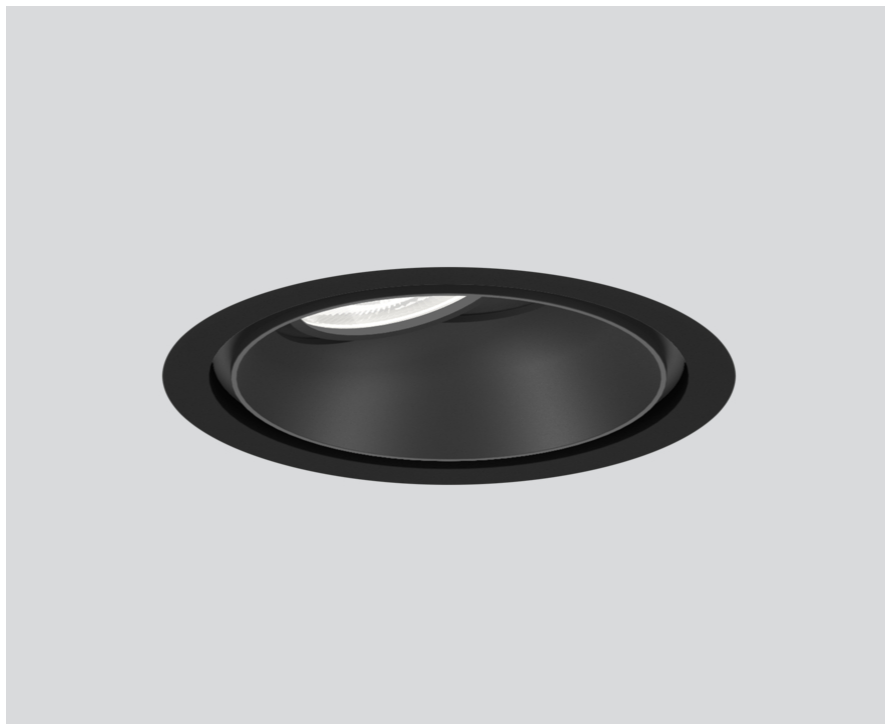
048-2720211S 048-2796398 002-90789



Progetto / Tipo

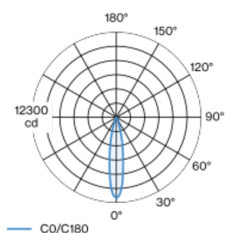
Appunti

Quantità / Data

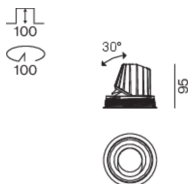


Faretto a incasso rotondo in alluminio pressofuso; a 1 luce; superficie nero; girevole 360° e orientabile 30°; montaggio senza attrezzi con sistema brevettato a moschettone sferico; cassaforma rotondo; con bordo perimetrale nero traffico per soffitti acustici; per incasso in soffitti di soft acoustic; adatto per soffitti con spessore di 25-40 mm; raffreddamento passivo del LED grazie alla geometria ottimizzata del dissipatore; con tecnologia COB (Chip on Board) per la massima efficienza; assenza di ombre multiple; colore della luce 3500 K; binning iniziale MacAdam ≤ 2 SDCM; CRI ≥ 90 ; 80 % min. del flusso luminoso dopo 50000 ore di esercizio; LED a efficienza energetica con un'elevata resa cromatica; incl. ottica a lente di alta qualità; emissione precisa con angolo di emissione di 19°; UGR ≤ 13 ; luce da lavoro adatta a schermi conform. DIN EN 12464-1; luminanza superiore a 65° ≤ 3000 cd/m²; classe di protezione IP40 in basso (IP20 in alto); classe isolamento 2; 220-240 V; incl. convertitore DALI-2; scatola di allacciamento per cablaggio passante, tripolare o pentapolare, disponibile come accessorio; accessorio indicato a parte; sorgente luminosa sostituibile da tecnici specializzati autorizzati; dispositivo di controllo sostituibile da tecnici specializzati autorizzati;

Distribuzione della luce



Disegno prodotto



Generale

Soffitto , Incasso

orientabile max 30°

rotazione 360°

nero , RAL 9005 ¹

Set di montaggio nero traffico per soffitti acustici

fronte IP40 , retro IP20

2010 lm

apparecchio 89 lm/W²

LED

3500 K

CRI ≥ 90

L80 / 50000 h

MacAdam iniziale ≤ 2 SDCM

R_g: 99 , R_f: 90 , R_{t-15}: 89

MR 0.7

MDER 0.64

Ottico

spot

angolo del fascio 19°

UGR ≤ 13 , $\geq 65^\circ$ < 3000 cd/m²

P_{stLM} ≤ 1.0 ³

SVM ≤ 0.4 ³

Dati elettrici

DALI-2

220-240 V

sistema 26.7 W

apparecchio 22.7 W

36 Vf

650 mA

classe isolamento 2

1 DALI Addr.

Dati fisici

con bordo per i soffitti acustici

diametro 114 mm

altezza 95 mm

0.49 kg

Sagoma

diametro 100 mm

spessore min. del soffitto 25 mm

spessore max. del soffitto 40 mm

profondità di incasso 100 mm

¹ Codice RAL

² incl. considerazione delle perdite ottiche e delle perdite dell'unità di controllo interna

³ Valore del prodotto contenitore a pieno carico (non regolato)

SASSO 100 round
adjustable trim soft acoustic
ceiling

048-2720211S 048-2796398 002-90789



Progetto / Tipo

Appunti

Quantità / Data

**Istruzioni di
montaggio**



**Calcolatore di
illuminazione**



SASSO 100 round

adjustable trim soft acoustic ceiling

048-2720211S 048-2796398 002-90789



Progetto / Tipo

Appunti

Quantità / Data

Fattore di manutenzione

Tempo di funzionamento [h]	10 000	20 000	30 000	40 000	50 000
LLMF	0.964	0.923	0.884	0.847	0.811
LSF	1	1	1	1	1
MF	LMF × RSMF × LLMF × LSF		RSMF ^a	Fattore di manutenzione del locale	
MF	Fattore di manutenzione		LLMF	Fattore di manutenzione del flusso luminoso	
LMF ^a	Fattore di manutenzione dell'apparecchio		LSF	Fattore di sopravvivenza della lampada	

^a Secondo "CIE 97, Maintenance of indoor electric lighting systems", 2005, ISBN 3-900-734-34-8. I valori devono essere determinati dal pianificatore.

Tipi di interruttori di circuito

Tipo di interruttore automatico	Numero di apparecchi
B10	18
B16	30
C10	23
C16	36

Componenti

MOUNTING SET trim for soft acoustic ceilings

COLORE	Ø (MM)	N. ARTICOLO/I
nero traffico per soffitti acustici	114	048-2796398



POWER SUPPLY

L-L-A (MM)	N. ARTICOLO/I
143-43-30	002-90789



Accessori di montaggio

PRIMED CONCRETE MOUNTING HOUSING

COLORE	L-L-A (MM)	N. ARTICOLO/I
alluminio bianco	614-307-120	048-2695110



Accessori di montaggio

MOUNTING TOOL

COLORE	L-L-A (MM)	N. ARTICOLO/I
nero traffico	104-104-35	048-2795910



Accessori elettrici opzionali

DIN RAIL POWER SUPPLY

TIPO	L-L-A (MM)	N. ARTICOLO/I
160 W	72-90-63	005-6520210



DIN RAIL LED DRIVER

TIPO	L-L-A (MM)	N. ARTICOLO/I
DALI-2 200-1050 mA 2 x 42W	36-88-59	005-6121030



[048-2720211S 048-2796398 002-90789] I dati tecnici indicati sono valori caratteristici per una temperatura ambiente di 25°C. I dati relativi al flusso luminoso sono inizialmente soggetti a una tolleranza del +/- 10%, quelli relativi alla potenza di allacciamento a una tolleranza del +/- 10% e quelli relativi alla temperatura di colore a una tolleranza di +/- 150 Kelvin. Non si risponde di eventuali refusi ed errori di stampa. Si applicano le condizioni generali di contratto (CGC) della XAL GmbH.
© XAL GmbH · Auer-Welsbach-Gasse 36 · 8055 Graz · Austria · www.xal.com

19.04.2025

SASSO 100 round

adjustable trim soft acoustic ceiling

048-2720211S 048-2796398 002-90789



Progetto / Tipo

Appunti

Quantità / Data

Accessori elettrici opzionali

POWER SUPPLY PREWIRED

TIPO	N. ARTICOLO/I
con scatola di connessione DALI-2	002-90767A
con scatola di connessione DALI-2	002-90789A
con scatola di connessione DALI-2	002-90776A
con scatola di connessione non DIM	002-90766A
con scatola di connessione non DIM	002-90780A
con scatola di connessione non DIM	002-90774A

Accessori elettrici

THROUGH WIRING CONNECTION BOX

TIPO	L-L-A (MM)	N. ARTICOLO/I
non DIM cavo ø 4 – 12 mm, Linect®-Ready	105-58-30	005-2531110
DALI cavo ø 4 – 12 mm, Linect®-Ready	105-58-30	005-2551110



Accessori ottici

HONEYCOMB LOUVER

COLORE	Ø (MM)	N. ARTICOLO/I
nero intenso	50	007-1965598

