

SASSO 100 round

adjustable trim soft acoustic ceiling

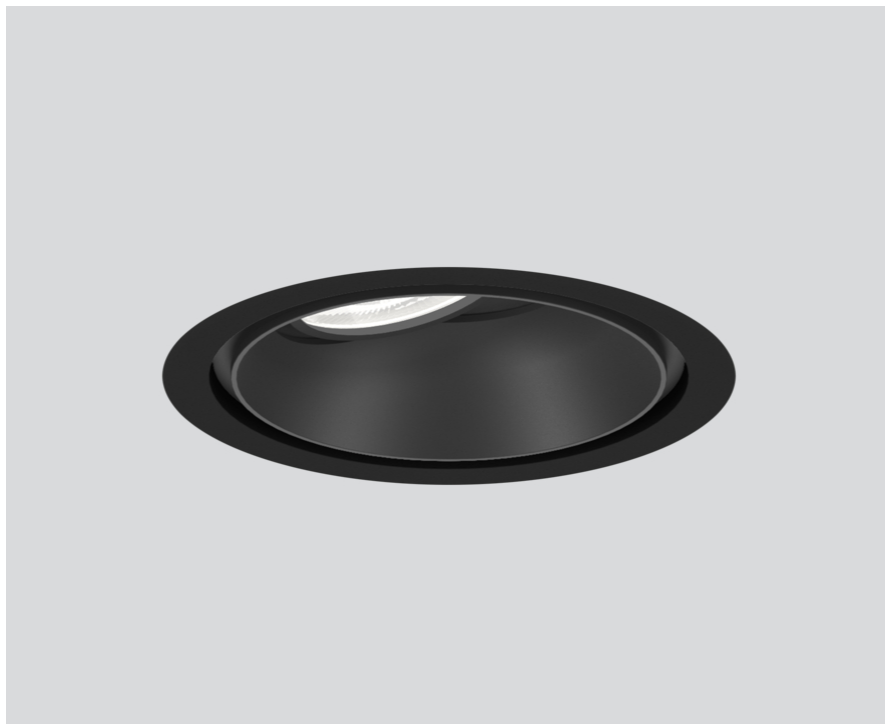
048-2720911W 048-2796398 002-90780



Progetto / Tipo

Appunti

Quantità / Data



Generale

Soffitto , Incasso

orientabile max 30°

rotazione 360°

nero , RAL9005 ¹

Set di montaggio nero traffico per soffitti acustici

fronte IP40 , retro IP20

2200 lm

LED

2700 K

CRI ≥ 90

L80 / 50000 h

MacAdam iniziale ≤ 2 SDCM

R_g: 97 , R_r: 91 , R₍₁₋₁₅₎: 87

MR 0.52

MDER 0.47

Ottico

wide flood

angolo del fascio 60°

≥65° <3000 cd/m²

Dati elettrici

non DIM

220-240 V

sistema 26.7 W

inserto 22.7 W

36 Vf

650 mA

classe isolamento 2

sistema 82 lm/W²

inserto 97 lm/W²

Dati fisici

con bordo per i soffitti acustici

diametro 114 mm

altezza 95 mm

0.45 kg

Sagoma

diametro 100 mm

spessore min. del soffitto 25 mm

spessore max. del soffitto 40 mm

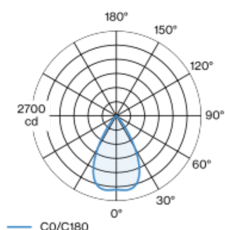
profondità di incasso 100 mm

¹ Codice RAL

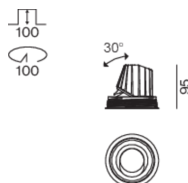
² incl. optical losses and the efficiency of the operating device (converter)

Faretto a incasso rotondo in alluminio pressofuso; a 1 luce; superficie nero; girevole 360° e orientabile 30°; montaggio senza attrezzi con sistema brevettato a moschettone sferico; cassaforma rotondo; con bordo perimetrale nero traffico per soffitti acustici; per incasso in soffitti di soft acoustic; adatto per soffitti con spessore di 25-40 mm; raffreddamento passivo del LED grazie alla geometria ottimizzata del dissipatore; con tecnologia COB (Chip on Board) per la massima efficienza; assenza di ombre multiple; colore della luce 2700 K; binning iniziale MacAdam ≤ 2 SDCM; CRI ≥ 90; 80 % min. del flusso luminoso dopo 50000 ore di esercizio; LED a efficienza energetica con un'elevata resa cromatica; incl. ottica a lente di alta qualità; emissione precisa con angolo di emissione di 60°; classe di protezione IP40 in basso (IP20 in alto); classe isolamento 2; incl. convertitore, non dimmerabile; scatola di allacciamento per cablaggio passante, tripolare o pentapolare, disponibile come accessorio; accessorio indicato a parte; sorgente luminosa sostituibile da tecnici specializzati autorizzati; dispositivo di controllo sostituibile da tecnici specializzati autorizzati;

Distribuzione della luce



Disegno prodotto



Istruzioni di montaggio



Calcolatore di illuminazione



[048-2720911W 048-2796398 002-90780] I dati tecnici indicati sono valori caratteristici per una temperatura ambiente di 25°C. I dati relativi al flusso luminoso sono inizialmente soggetti a una tolleranza del +/- 10%, quelli relativi alla potenza di allacciamento a una tolleranza del +/- 10% e quelli relativi alla temperatura di colore a una tolleranza di +/- 150 Kelvin. Non si risponde di eventuali refusi ed errori di stampa. Si applicano le condizioni generali di contratto (CGC) della XAL GmbH.

© XAL GmbH · Auer-Welsbach-Gasse 36 · 8055 Graz · Austria · www.xal.com

12.12.2024

1 / 1