

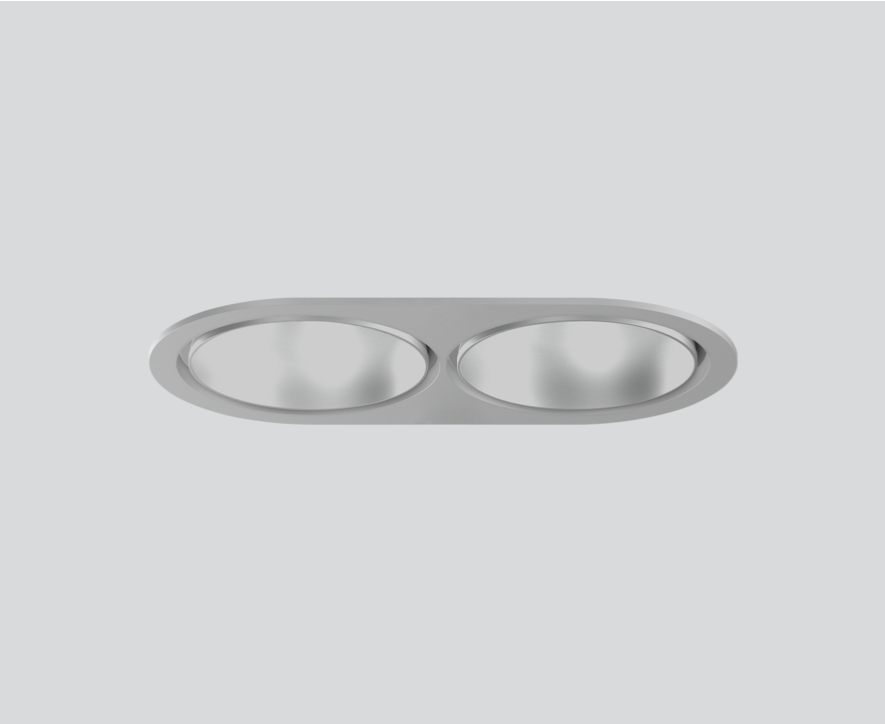
SASSO 100 round downlight

trim 2 lamps

048-2700014F 048-279831G 002-90789

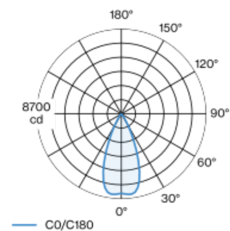


Progetto / Tipo
Appunti
Quantità / Data

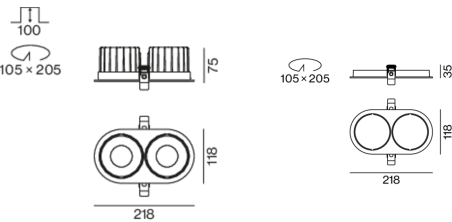


Faretto a incasso rotondo in alluminio pressofuso; a 2 luci; superficie argento opaco; montaggio senza attrezzi con sistema brevettato a moschettone sferico; alloggiamento ovale da incasso; con bordo perimetrale alluminio bianco; adatto per soffitti con spessore di 2-25 mm; raffreddamento passivo del LED grazie alla geometria ottimizzata del dissipatore; con tecnologia COB (Chip on Board) per la massima efficienza; assenza di ombre multiple; colore della luce 3000 K; binning iniziale MacAdam ≤ 2 SDCM; CRI ≥ 90 ; 80 % min. del flusso luminoso dopo 50000 ore di esercizio; LED a efficienza energetica con un'elevata resa cromatica; incl. ottica a lente di alta qualità; emissione precisa con angolo di emissione di 44°; UGR ≤ 16 ; luce da lavoro adatta a schermi conform. DIN EN 12464-1; luminanza superiore a 65° ≤ 3000 cd/m²; classe di protezione IP44 in basso (IP20 in alto); classe isolamento 2; incl. convertitore DALI-2; scatola di allacciamento per cablaggio passante, tripolare o pentapolare, disponibile come accessorio; accessorio indicato a parte; sorgente luminosa sostituibile da tecnici specializzati autorizzati; dispositivo di controllo sostituibile da tecnici specializzati autorizzati;

Distribuzione della luce



Disegno prodotto



Generale

Soffitto , Incasso
argento opaco
Set di montaggio alluminio bianco
fronte IP44 , retro IP20
4620 lm

LED

3000 K
CRI ≥ 90
L80 / 50000 h
MacAdam iniziale ≤ 2 SDCM
R _g : 99 , R _r : 90 , R _{t(1-15)} : 87
MR 0.6
MDER 0.54

Ottico

flood
angolo del fascio 44°
UGR < 16 , $\geq 65^\circ < 3000$ cd/m ²
PstLM ≤ 1.0 ¹
SVM ≤ 0.4 ¹

Dati elettrici

DALI-2
220-240 V
sistema 52 W
inserto 22.7 W
36 Vf
650 mA
totale inserti 45 W
classe isolamento 2
sistema 89 lm/W ²
inserto 102 lm/W ²
1 DALI Addr.

Dati fisici

bordo
lunghezza 218 mm
larghezza 118 mm
altezza 75 mm
0.59 kg

Sagoma

diametro 105 mm
lunghezza 205 mm
larghezza 105 mm
spessore min. del soffitto 2 mm
spessore max. del soffitto 25 mm
profondità di incasso 100 mm

¹ Valore del prodotto contenitore a pieno carico (non regolato)
² incl. optical losses and the efficiency of the operating device (converter)



SASSO 100 round downlight

trim 2 lamps

048-2700014F 048-279831G 002-90789



Progetto / Tipo

Appunti

Quantità / Data

Istruzioni di montaggio



Calcolatore di illuminazione

