

# SASSO 100 square downlight

trimless

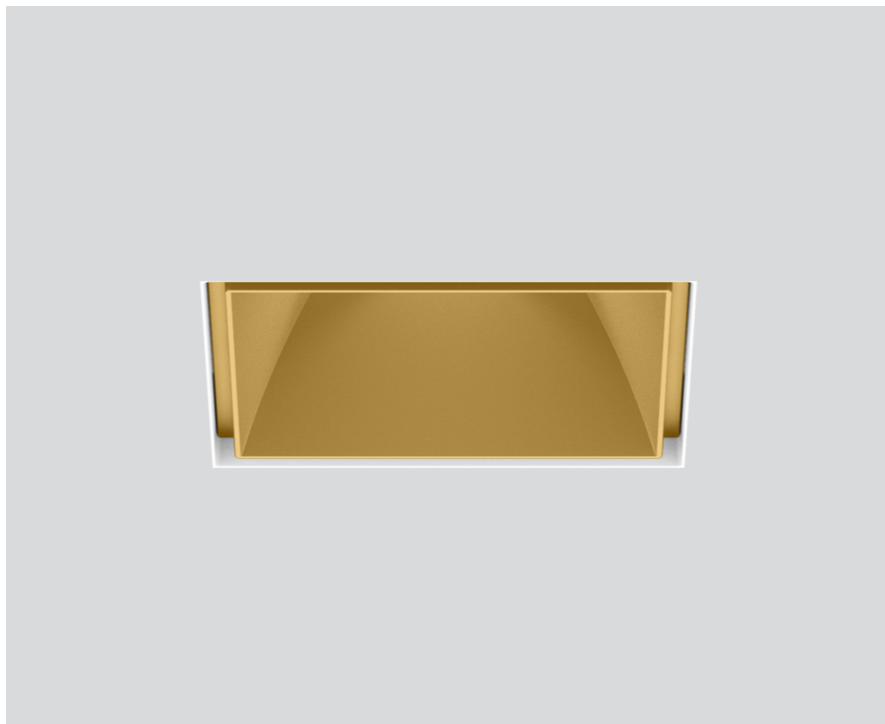
048-2710219S 048-2797117 002-90767



Progetto / Tipo

Appunti

Quantità / Data



## Generale

Soffitto , Incasso

oro , RAL 260-M<sup>1</sup>

Set di montaggio bianco traffico

fronte IP44 , retro IP20

1550 lm

apparecchio 102 lm/W<sup>2</sup>

## LED

3500 K

CRI  $\geq 90$

L80 / 50000 h

MacAdam iniziale  $\leq 2$  SDCM

R<sub>g</sub>: 99 , R<sub>f</sub>: 90 , R<sub>t(1-15)</sub>: 89

MR 0.7

MDER 0.64

## Ottico

spot

angolo del fascio 20°

UGR  $\leq 13$  ,  $\geq 65^\circ$  <3000 cd/m<sup>2</sup>

P<sub>stLM</sub>  $\leq 1.0$ <sup>3</sup>

SVM  $\leq 0.4$ <sup>3</sup>

Faro da incasso quadrato in alluminio pressofuso; a 1 luce; superficie oro; montaggio senza attrezzi con sistema brevettato a moschettone sferico; cassaforma quadrata; per incasso a scomparsa in soffitti di cartongesso; per soffitti spessore di 12,5/15/25 mm; raffreddamento passivo del LED grazie alla geometria ottimizzata del dissipatore; con tecnologia COB (Chip on Board) per la massima efficienza; assenza di ombre multiple; colore della luce 3500 K; binning iniziale MacAdam  $\leq 2$  SDCM; CRI  $\geq 90$ ; 80 % min. del flusso luminoso dopo 50000 ore di esercizio; LED a efficienza energetica con un'elevata resa cromatica; incl. ottica a lente di alta qualità; emissione precisa con angolo di emissione di 20°; UGR  $\leq 13$ ; luce da lavoro adatta a schermi conform. DIN EN 12464-1; luminanza superiore a  $65^\circ \leq 3000$  cd/m<sup>2</sup>; classe di protezione IP44 in basso (IP20 in alto); classe isolamento 2; 220-240 V; incl. convertitore DALI-2; scatola di allacciamento per cablaggio passante, tripolare o pentapolare, disponibile come accessorio; accessorio indicato a parte; sorgente luminosa sostituibile da tecnici specializzati autorizzati; dispositivo di controllo sostituibile da tecnici specializzati autorizzati;

## Dati elettrici

DALI-2

220-240 V

sistema 17.9 W

apparecchio 15.2 W

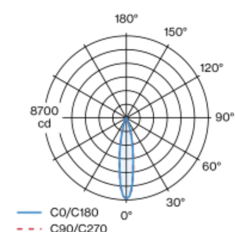
36 Vf

450 mA

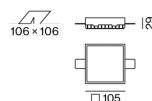
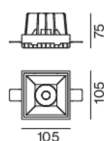
classe isolamento 2

1 DALI Addr.

## Distribuzione della luce



## Disegno prodotto



## Dati fisici

senza bordo

lunghezza 105 mm

larghezza 105 mm

altezza 75 mm

0.52 kg

## Sagoma

lunghezza 106 mm

larghezza 106 mm

spessore min. del soffitto 12.5 mm

spessore max. del soffitto 25 mm

profondità di incasso 80 mm

<sup>1</sup> Codice RAL

<sup>2</sup> incl. considerazione delle perdite ottiche e delle perdite dell'unità di controllo interna

<sup>3</sup> Valore del prodotto contenitore a pieno carico (non regolato)

# SASSO 100 square downlight

trimless

048-2710219S 048-2797117 002-90767



Progetto / Tipo

Appunti

Quantità / Data

## Istruzioni di montaggio



## Calcolatore di illuminazione



# SASSO 100 square downlight

trimless

048-2710219S 048-2797117 002-90767



Progetto / Tipo

Appunti

Quantità / Data

## Fattore di manutenzione

Tempo di funzionamento [h]	10 000	20 000	30 000	40 000	50 000
LLMF	0.964	0.923	0.884	0.847	0.811
LSF	1	1	1	1	1
MF	$LMF \times RSMF \times LLMF \times LSF$				
MF	Fattore di manutenzione				
LMF <sup>a</sup>	Fattore di manutenzione dell'apparecchio				
		RSMF <sup>a</sup>	Fattore di manutenzione del locale		
		LLMF	Fattore di manutenzione del flusso luminoso		
		LSF	Fattore di sopravvivenza della lampada		

<sup>a</sup> Secondo "CIE 97, Maintenance of indoor electric lighting systems", 2005, ISBN 3-900-734-34-8. I valori devono essere determinati dal pianificatore.

## Tipi di interruttori di circuito

Tipo di interruttore automatico	Numero di apparecchi
B10	18
B16	30
C10	23
C16	36

## Componenti

### MOUNTING SET trimless

TIPO	COLORE	L-L-A (MM)	N. ARTICOLO/I
per soffitti in cartongesso 12,5/15/25 mm	bianco traffico	105-105-29	048-2797117

### POWER SUPPLY

L-L-A (MM)	N. ARTICOLO/I
143-43-30	002-90767

## Accessori di montaggio

### PRIMED CONCRETE MOUNTING HOUSING

COLORE	L-L-A (MM)	N. ARTICOLO/I
alluminio bianco	614-307-120	048-2695110

## Accessori elettrici opzionali

### DIN RAIL POWER SUPPLY

TIPO	L-L-A (MM)	N. ARTICOLO/I
160 W	72-90-63	005-6520210

### DIN RAIL LED DRIVER

TIPO	L-L-A (MM)	N. ARTICOLO/I
DALI-2   200-1050 mA   2 x 42W	36-88-59	005-6121030



[048-2710219S 048-2797117 002-90767] I dati tecnici indicati sono valori caratteristici per una temperatura ambiente di 25°C. I dati relativi al flusso luminoso sono inizialmente soggetti a una tolleranza del +/- 10%, quelli relativi alla potenza di allacciamento a una tolleranza del +/- 10% e quelli relativi alla temperatura di colore a una tolleranza di +/- 150 Kelvin. Non si risponde di eventuali refusi ed errori di stampa. Si applicano le condizioni generali di contratto (CGC) della XAL GmbH.

© XAL GmbH · Auer-Welsbach-Gasse 36 · 8055 Graz · Austria · [www.xal.com](http://www.xal.com)

27.04.2025

3 / 4

# SASSO 100 square downlight

trimless

048-2710219S 048-2797117 002-90767



Progetto / Tipo

Appunti

Quantità / Data

## Accessori elettrici opzionali

### POWER SUPPLY PREWIRED

TIPO	N. ARTICOLO/I
con scatola di connessione   DALI-2	002-90767A
con scatola di connessione   DALI-2	002-90789A
con scatola di connessione   DALI-2	002-90776A
con scatola di connessione   non DIM	002-90766A
con scatola di connessione   non DIM	002-90780A
con scatola di connessione   non DIM	002-90774A

## Accessori elettrici

### THROUGH WIRING CONNECTION BOX

TIPO	L-L-A (MM)	N. ARTICOLO/I
non DIM cavo ø 4 – 12 mm, Linect®-Ready	105-58-30	005-2531110
DALI cavo ø 4 – 12 mm, Linect®-Ready	105-58-30	005-2551110

