

SASSO 100 round wallwasher

trim

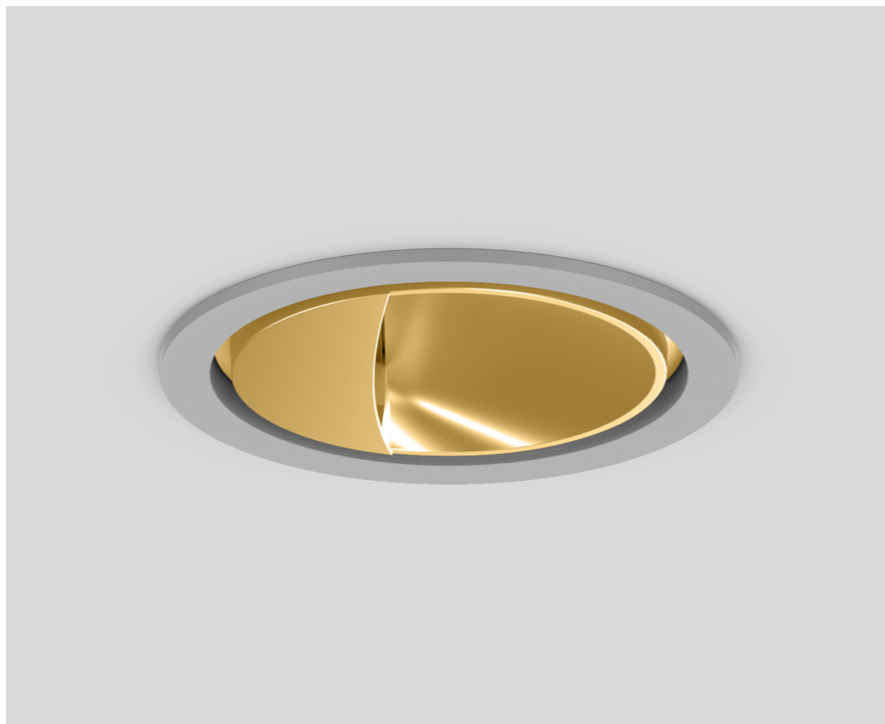
048-2740219A 048-279631G 002-90789



Progetto / Tipo

Appunti

Quantità / Data



Generale

Soffitto , Incasso

rotazione 360°

dorato , RAL260-M ¹

Set di montaggio alluminio bianco

IP20

2230 lm

LED

3500 K

CRI ≥ 90

L85 / 50000 h

MacAdam iniziale ≤ 3 SDCM

R_g: 96 , R_f: 90 , R₍₁₋₁₅₎: 91

MR 0.74

MDER 0.67

Ottico

wallwasher

PstLM ≤ 1.0 ²

SVM ≤ 0.4 ²

Dati elettrici

DALI-2

sistema 27.8 W

inserto 23.7 W

36 V_f

650 mA

classe isolamento 2 220-240V

sistema 80 lm/W³

inserto 94 lm/W⁴

Dati fisici

bordo

diametro 118 mm

altezza 96 mm

0.69 kg

Sagoma

diametro 108 mm

spessore min. del soffitto 2 mm

spessore max. del soffitto 25 mm

profondità di incasso 120 mm

¹ Codice RAL

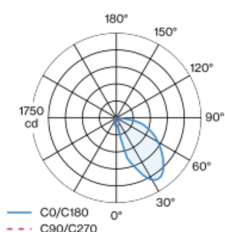
² Valore del prodotto contenitore a pieno carico (non regolato)

³ incl. optical losses and the efficiency of the operating device (converter)

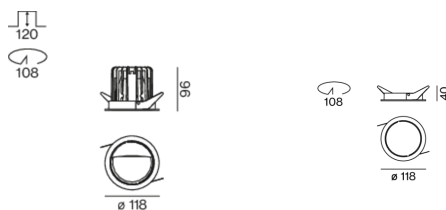
⁴ incl. optical losses

Faretto a incasso rotondo in alluminio pressofuso; a 1 luce; superficie dorato; girevole 360°; montaggio senza attrezzi con sistema brevettato a moschettone sferico; cassaforma rotondo; con bordo perimetrale alluminio bianco; adatto per soffitti con spessore di 2-25 mm; raffreddamento passivo del LED grazie alla geometria ottimizzata del dissipatore; con tecnologia COB (Chip on Board) per la massima efficienza; assenza di ombre multiple; colore della luce 3500 K; binning iniziale MacAdam ≤ 3 SDCM; CRI ≥ 90; 85 % min. del flusso luminoso dopo 50000 ore di esercizio; LED a efficienza energetica con un'elevata resa cromatica; con riflettore asimmetrico appositamente calcolato per illuminazione verticale omogenea; riflettore di alta qualità con superficie sfaccettata in alluminio vaporizzato; classe isolamento 2 220-240V; incl. convertitore DALI-2; scatola di allacciamento per cablaggio passante, tripolare o pentapolare, disponibile come accessorio; accessorio indicato a parte; sorgente luminosa sostituibile da tecnici specializzati autorizzati; dispositivo di controllo sostituibile da tecnici specializzati autorizzati;

Distribuzione della luce



Disegno prodotto



Istruzioni di montaggio



Calcolatore di illuminazione



[*048-2740219A 048-279631G 002-90789*] I dati tecnici indicati sono valori caratteristici per una temperatura ambiente di 25°C. I dati relativi al flusso luminoso sono inizialmente soggetti a una tolleranza del +/- 10%, quelli relativi alla potenza di allacciamento a una tolleranza del +/- 10% e quelli relativi alla temperatura di colore a una tolleranza di +/- 150 Kelvin. Non si risponde di eventuali refusi ed errori di stampa. Si applicano le condizioni generali di contratto (CGC) della XAL GmbH.

© XAL GmbH · Auer-Welsbach-Gasse 36 · 8055 Graz · Austria · www.xal.com

22.11.2024

1 / 2

SASSO 100 round wallwasher

trim

048-2740219A 048-279631G 002-90789



Progetto / Tipo

Appunti

Quantità / Data

Fattore di manutenzione

Tempo di funzionamento [h]	10 000	20 000	30 000	40 000	50 000
LLMF	0.981	0.959	0.937	0.916	0.895
LSF	1	1	1	1	1
MF	$LMF \times RSMF \times LLMF \times LSF$				
MF	Fattore di manutenzione				
LMF ^a	Fattore di manutenzione dell'apparecchio				
		RSMF ^a	Fattore di manutenzione del locale		
		LLMF	Fattore di manutenzione del flusso luminoso		
		LSF	Fattore di sopravvivenza della lampada		

^a Secondo "CIE 97, Maintenance of indoor electric lighting systems", 2005, ISBN 3-900-734-34-8. I valori devono essere determinati dal pianificatore.

Tipi di interruttori di circuito

Tipo di interruttore automatico	Numero di apparecchi
B10	18
B16	30
C10	23
C16	36

Componenti

MOUNTING SET with trim 1 lamp

TIPO	COLORE	Ø (MM)	N. ARTICOLO/I
per controsoffitti	alluminio bianco	118	048-279631G



POWER SUPPLY

L-L-A (MM)	N. ARTICOLO/I
143-43-30	002-90789



Accessori di montaggio

PRIMED CONCRETE MOUNTING HOUSING

COLORE	L-L-A (MM)	N. ARTICOLO/I
alluminio bianco	614-307-120	048-2695110



Accessori elettrici

THROUGH WIRING CONNECTION BOX

TIPO	L-L-A (MM)	N. ARTICOLO/I
non DIM cavo Ø 4 – 12 mm	105-58-30	005-2531110
DALI cavo Ø 4 – 12 mm	105-58-30	005-2551110



Accessori elettrici opzionali

DIN RAIL POWER SUPPLY

TIPO	L-L-A (MM)	N. ARTICOLO/I
160 W	72-90-63	005-6520210



DIN RAIL LED DRIVER

TIPO	L-L-A (MM)	N. ARTICOLO/I
DALI-2 200-1050 mA 2 x 42W	36-88-59	005-6121030



[048-2740219A 048-279631G 002-90789] I dati tecnici indicati sono valori caratteristici per una temperatura ambiente di 25°C. I dati relativi al flusso luminoso sono inizialmente soggetti a una tolleranza del +/- 10%, quelli relativi alla potenza di allacciamento a una tolleranza del +/- 10% e quelli relativi alla temperatura di colore a una tolleranza di +/- 150 Kelvin. Non si risponde di eventuali refusi ed errori di stampa. Si applicano le condizioni generali di contratto (CGC) della XAL GmbH.
© XAL GmbH · Auer-Welsbach-Gasse 36 · 8055 Graz · Austria · www.xal.com

22.11.2024