

SASSO 100 round adjustable

trim 2 lamps

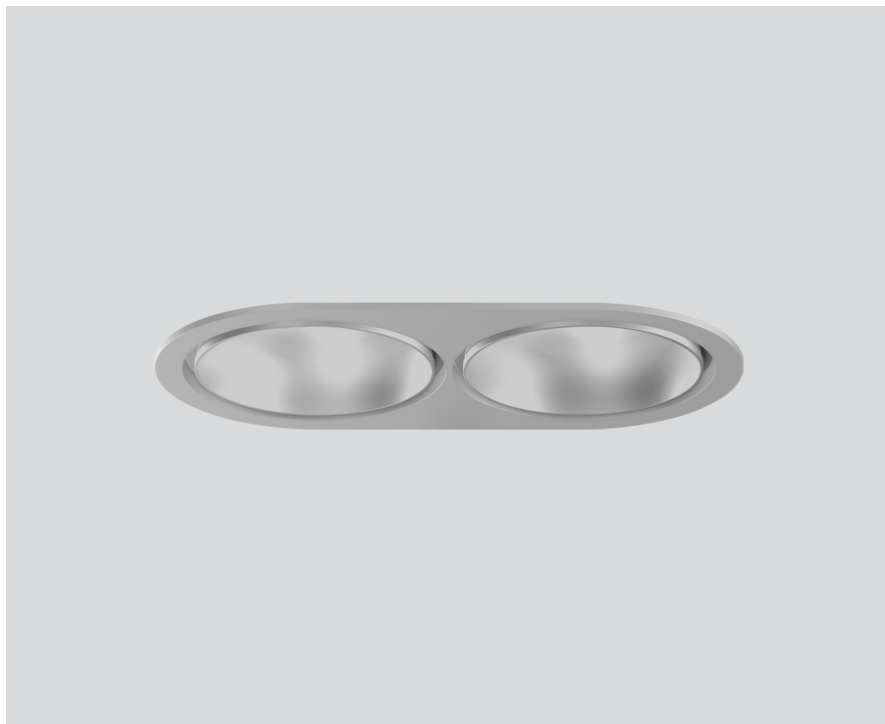
048-2720114F 048-279831G 002-90789



Progetto / Tipo

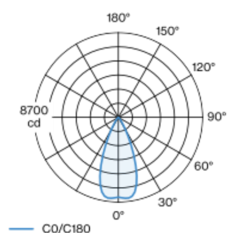
Appunti

Quantità / Data

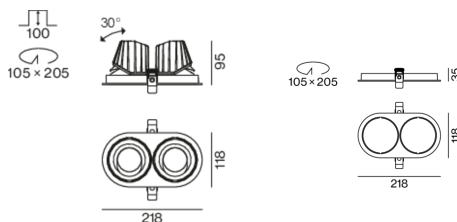


Faretto a incasso rotondo in alluminio pressofuso; a 2 luci; superficie argento opaco; girevole 360° e orientabile 30°; montaggio senza attrezzi con sistema brevettato a moschettone sferico; alloggiamento ovale da incasso; con bordo perimetrale alluminio bianco; adatto per soffitti con spessore di 2-25 mm; raffreddamento passivo del LED grazie alla geometria ottimizzata del dissipatore; con tecnologia COB (Chip on Board) per la massima efficienza; assenza di ombre multiple; colore della luce 4000 K; binning iniziale MacAdam ≤ 2 SDCM; CRI ≥ 90 ; 80 % min. del flusso luminoso dopo 50000 ore di esercizio; LED a efficienza energetica con un'elevata resa cromatica; incl. ottica a lente di alta qualità; emissione precisa con angolo di emissione di 45°; UGR ≤ 16 ; luce da lavoro adatta a schermi conform. DIN EN 12464-1; luminanza superiore a 65° ≤ 3000 cd/m²; classe di protezione IP40 in basso (IP20 in alto); classe isolamento 2 220-240V; incl. convertitore DALI-2; scatola di allacciamento per cablaggio passante, tripolare o pentapolare, disponibile come accessorio; accessorio indicato a parte; sorgente luminosa sostituibile da tecnici specializzati autorizzati; dispositivo di controllo sostituibile da tecnici specializzati autorizzati;

Distribuzione della luce



Disegno prodotto



Generale

Soffitto , Incasso

orientabile max 30°

rotazione 360°

argento opaco

Set di montaggio alluminio bianco

fronte IP40 , retro IP20

4840 lm

LED

4000 K

CRI ≥ 90

L80 / 50000 h

MacAdam iniziale ≤ 2 SDCM

R_g: 98 , R_r: 90 , R_{t(1-15)}: 88

MR 0.8

MDER 0.72

Ottico

flood

angolo del fascio 45°

UGR < 16 , $\geq 65^\circ < 3000$ cd/m²

PstLM ≤ 1.0 ¹

SVM ≤ 0.4 ¹

Dati elettrici

DALI-2

52 W

inserto 22.7 W

36 Wf

650 mA

totale inserti 45 W

classe isolamento 2 220-240V

93 lm/W

inserto 107 lm/W

1 DALI Addr.

Dati fisici

bordo

lunghezza 218 mm

larghezza 118 mm

altezza 95 mm

0.59 kg

Sagoma

diametro 105 mm

lunghezza 205 mm

larghezza 105 mm

spessore min. del soffitto 2 mm

spessore max. del soffitto 25 mm

profondità di incasso 100 mm

¹ Valore del prodotto contenitore a pieno carico (non regolato)

SASSO 100 round adjustable

trim 2 lamps

048-2720114F 048-279831G 002-90789



Progetto / Tipo

Appunti

Quantità / Data

Istruzioni di
montaggio



Calcolatore di
illuminazione

