

SASSO 60 round downlight trim soft acoustic ceiling

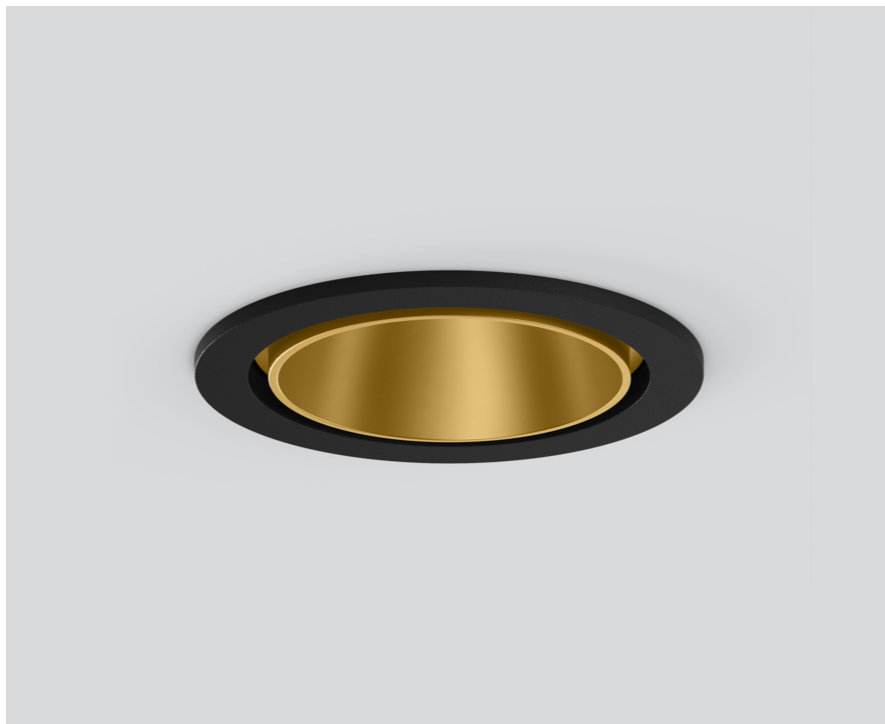
048-2602119W 048-2696398 002-90742



Progetto / Tipo

Appunti

Quantità / Data



Generale

Soffitto , Incasso

rotazione 360°

dorato , RAL260-M¹

Nero traffico

fronte IP44 , retro IP20

964 lm

LED

4000 K

CRI ≥ 90

L80 / 50000 h

MacAdam iniziale ≤ 2 SDCM

R_g: 98 , R_f: 90 , R₍₁₋₁₅₎: 88

MR 0.8

MDER 0.72

Ottico

wide flood

angolo del fascio 55°

≥65° <1500 cd/m²

PstLM ≤ 1.0²

SVM ≤ 0.4²

Faretto a incasso rotondo in alluminio pressofuso; a 1 luce; superficie dorata; montaggio senza attrezzi con sistema brevettato a moschettone sferico; cassaforma rotondo; con bordo perimetrale Nero traffico; per incasso in soffitti di soft acoustic; adatto per soffitti con spessore di 25-40 mm; raffreddamento passivo del LED grazie alla geometria ottimizzata del dissipatore; con tecnologia COB (Chip on Board) per la massima efficienza; assenza di ombre multiple; colore della luce 4000 K; binning iniziale MacAdam ≤ 2 SDCM; CRI ≥ 90; 80 % min. del flusso luminoso dopo 50000 ore di esercizio; LED a efficienza energetica con un'elevata resa cromatica; incl. ottica a lente di alta qualità; emissione precisa con angolo di emissione di 55°; classe di protezione IP44 in basso (IP20 in alto); classe isolamento 2 220-240V; incl. convertitore, non dimmerabile; sorgente luminosa sostituibile da tecnici specializzati autorizzati; dispositivo di controllo sostituibile da tecnici specializzati autorizzati;

Dati elettrici

non DIM

sistema 10.0 W

inserto 8.5 W

36 V_f

250 mA

classe isolamento 2 220-240V

sistema 96 lm/W³

inserto 113 lm/W⁴

Dati fisici

con bordo per i soffitti acustici

diametro 80 mm

altezza 48 mm

0.21 kg

Sagoma

diametro 74 mm

spessore min. del soffitto 25 mm

spessore max. del soffitto 40 mm

profondità di incasso 60 mm

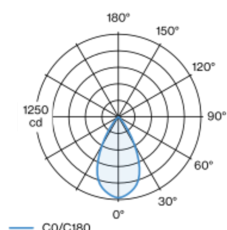
¹ Codice RAL

² Valore del prodotto contenitore a pieno carico (non regolato)

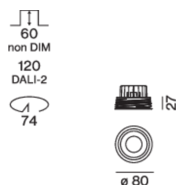
³ incl. optical losses and the efficiency of the operating device (converter)

⁴ incl. optical losses

Distribuzione della luce



Disegno prodotto



SASSO 60 round downlight trim soft acoustic ceiling

048-2602119W 048-2696398 002-90742



Progetto / Tipo

Appunti

Quantità / Data

Istruzioni di
montaggio



Calcolatore di
illuminazione

