

SASSO 100 square downlight

trimless

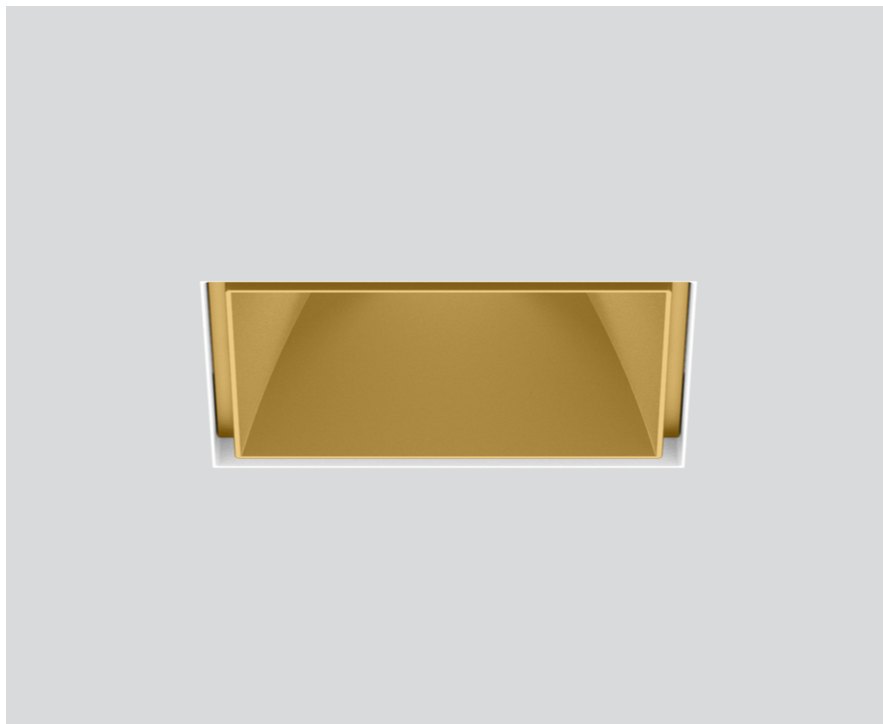
048-2710919F 048-2797117 002-90766



Progetto / Tipo

Appunti

Quantità / Data



Generale

Soffitto , Incasso

oro , RAL 260-M¹

Set di montaggio bianco traffico

fronte IP44 , retro IP20

1630 lm

apparecchio 107 lm/W²

LED

2700 K

CRI ≥ 90

L80 / 50000 h

MacAdam iniziale ≤ 2 SDCM

R_g: 97 , R_f: 91 , R₍₁₋₁₅₎: 87

MR 0.52

MDER 0.47

Ottico

flood

angolo del fascio 45°

UGR ≤ 16 , $\geq 65^\circ$ <1500 cd/m²

PstLM ≤ 1.0 ³

SVM ≤ 0.4 ³

Faro da incasso quadrato in alluminio pressofuso; a 1 luce; superficie oro; montaggio senza attrezzi con sistema brevettato a moschettone sferico; cassaforma quadrata; per incasso a scomparsa in soffitti di cartongesso; per soffitti spessore di 12,5/15/25 mm; raffreddamento passivo del LED grazie alla geometria ottimizzata del dissipatore; con tecnologia COB (Chip on Board) per la massima efficienza; assenza di ombre multiple; colore della luce 2700 K; binning iniziale MacAdam ≤ 2 SDCM; CRI ≥ 90 ; 80 % min. del flusso luminoso dopo 50000 ore di esercizio; LED a efficienza energetica con un'elevata resa cromatica; incl. ottica a lente di alta qualità; emissione precisa con angolo di emissione di 45°; UGR ≤ 16 ; luce da lavoro adatta a schermi conform. DIN EN 12464-1; luminanza superiore a $65^\circ \leq 1500$ cd/m²; classe di protezione IP44 in basso (IP20 in alto); classe isolamento 2; 220-240 V; incl. convertitore, non dimmerabile; scatola di allacciamento per cablaggio passante, tripolare o pentapolare, disponibile come accessorio; accessorio indicato a parte; sorgente luminosa sostituibile da tecnici specializzati autorizzati; dispositivo di controllo sostituibile da tecnici specializzati autorizzati;

Dati elettrici

non DIM

220-240 V

sistema 17.9 W

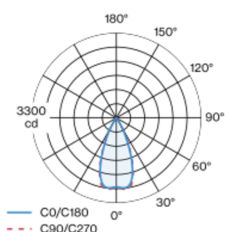
apparecchio 15.2 W

36 Vf

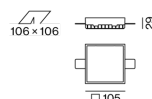
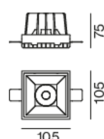
450 mA

classe isolamento 2

Distribuzione della luce



Disegno prodotto



Dati fisici

senza bordo

lunghezza 105 mm

larghezza 105 mm

altezza 75 mm

0.49 kg

Sagoma

lunghezza 106 mm

larghezza 106 mm

spessore min. del soffitto 12.5 mm

spessore max. del soffitto 25 mm

profondità di incasso 80 mm

¹ Codice RAL

² incl. considerazione delle perdite ottiche e delle perdite dell'unità di controllo interna

³ Valore del prodotto contenitore a pieno carico (non regolato)

SASSO 100 square downlight

trimless

048-2710919F 048-2797117 002-90766



Progetto / Tipo

Appunti

Quantità / Data

Istruzioni di montaggio



Calcolatore di illuminazione



SASSO 100 square downlight

trimless

048-2710919F 048-2797117 002-90766



Progetto / Tipo

Appunti

Quantità / Data

Fattore di manutenzione

Tempo di funzionamento [h]	10 000	20 000	30 000	40 000	50 000
LLMF	0.964	0.923	0.884	0.847	0.811
LSF	1	1	1	1	1
MF	$LMF \times RSMF \times LLMF \times LSF$				
MF	Fattore di manutenzione				
LMF ^a	Fattore di manutenzione dell'apparecchio				
		RSMF ^a	Fattore di manutenzione del locale		
		LLMF	Fattore di manutenzione del flusso luminoso		
		LSF	Fattore di sopravvivenza della lampada		

^a Secondo "CIE 97, Maintenance of indoor electric lighting systems", 2005, ISBN 3-900-734-34-8. I valori devono essere determinati dal pianificatore.

Tipi di interruttori di circuito

Tipo di interruttore automatico	Numero di apparecchi
B10	22
B16	36
C10	37
C16	60

Componenti

MOUNTING SET trimless

TIPO	COLORE	L-L-A (MM)	N. ARTICOLO/I
per soffitti in cartongesso 12,5/15/25 mm	bianco traffico	105-105-29	048-2797117

CONVERTER

TIPO	N. ARTICOLO/I
21 W	002-90766

Accessori di montaggio

PRIMED CONCRETE MOUNTING HOUSING

COLORE	L-L-A (MM)	N. ARTICOLO/I
alluminio bianco	614-307-120	048-2695110

Accessori elettrici opzionali

DIN RAIL POWER SUPPLY

TIPO	L-L-A (MM)	N. ARTICOLO/I
160 W	72-90-63	005-6520210

DIN RAIL LED DRIVER

TIPO	L-L-A (MM)	N. ARTICOLO/I
DALI-2 200-1050 mA 2 x 42W	36-88-59	005-6121030



[048-2710919F 048-2797117 002-90766] I dati tecnici indicati sono valori caratteristici per una temperatura ambiente di 25°C. I dati relativi al flusso luminoso sono inizialmente soggetti a una tolleranza del +/- 10%, quelli relativi alla potenza di allacciamento a una tolleranza del +/- 10% e quelli relativi alla temperatura di colore a una tolleranza di +/- 150 Kelvin. Non si risponde di eventuali refusi ed errori di stampa. Si applicano le condizioni generali di contratto (CGC) della XAL GmbH.

© XAL GmbH · Auer-Welsbach-Gasse 36 · 8055 Graz · Austria · www.xal.com

27.04.2025

3 / 4

SASSO 100 square downlight

trimless

048-2710919F 048-2797117 002-90766



Progetto / Tipo

Appunti

Quantità / Data

Accessori elettrici opzionali

POWER SUPPLY PREWIRED

TIPO	N. ARTICOLO/I
con scatola di connessione DALI-2	002-90767A
con scatola di connessione DALI-2	002-90789A
con scatola di connessione DALI-2	002-90776A
con scatola di connessione non DIM	002-90766A
con scatola di connessione non DIM	002-90780A
con scatola di connessione non DIM	002-90774A

Accessori elettrici

THROUGH WIRING CONNECTION BOX

TIPO	L-L-A (MM)	N. ARTICOLO/I
non DIM cavo ø 4 – 12 mm, Linect®-Ready	105-58-30	005-2531110
DALI cavo ø 4 – 12 mm, Linect®-Ready	105-58-30	005-2551110



[048-2710919F 048-2797117 002-90766] I dati tecnici indicati sono valori caratteristici per una temperatura ambiente di 25°C. I dati relativi al flusso luminoso sono inizialmente soggetti a una tolleranza del +/- 10%, quelli relativi alla potenza di allacciamento a una tolleranza del +/- 10% e quelli relativi alla temperatura di colore a una tolleranza di +/- 150 Kelvin. Non si risponde di eventuali refusi ed errori di stampa. Si applicano le condizioni generali di contratto (CGC) della XAL GmbH.

© XAL GmbH · Auer-Welsbach-Gasse 36 · 8055 Graz · Austria · www.xal.com

27.04.2025

4 / 4