

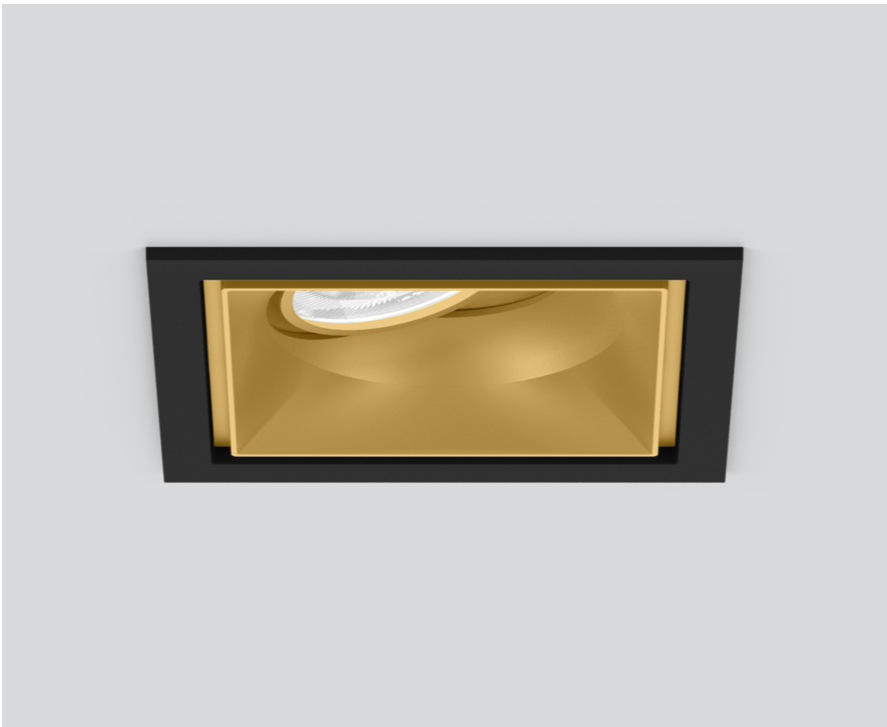
SASSO 100 square adjustable

trim

048-2730019W 048-2797318 002-90766

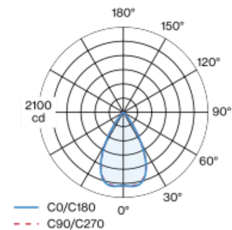


Progetto / Tipo
Appunti
Quantità / Data

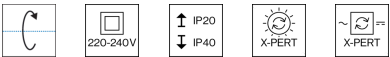


Faro da incasso quadrato in alluminio pressofuso; a 1 luce; superficie dorato; orientabile 30°; montaggio senza attrezzi con sistema brevettato a moschettone sferico; cassaforma quadrata; con bordo perimetrale nero intenso; adatto per soffitti con spessore di 2-25 mm; raffreddamento passivo del LED grazie alla geometria ottimizzata del dissipatore; con tecnologia COB (Chip on Board) per la massima efficienza; assenza di ombre multiple; colore della luce 3000 K; binning iniziale MacAdam ≤ 2 SDCM; CRI ≥ 90 ; 80 % min. del flusso luminoso dopo 50000 ore di esercizio; LED a efficienza energetica con un'elevata resa cromatica; incl. ottica a lente di alta qualità; emissione precisa con angolo di emissione di 60°; UGR ≤ 19 ; luce da lavoro adatta a schermi conform. DIN EN 12464-1; luminanza superiore a $65^\circ \leq 1500 \text{ cd/m}^2$; classe di protezione IP40 in basso (IP20 in alto); classe isolamento 2 220-240V; incl. convertitore, non dimmerabile; scatola di allacciamento per cablaggio passante, tripolare o pentapolare, disponibile come accessorio; accessorio indicato a parte; sorgente luminosa sostituibile da tecnici specializzati autorizzati; dispositivo di controllo sostituibile da tecnici specializzati autorizzati;

Distribuzione della luce



Disegno prodotto



Generale

Soffitto , Incasso
orientabile max 30°
dorato , RAL260-M ¹
Set di montaggio nero intenso
fronte IP40 , retro IP20
1690 lm

LED

3000 K
CRI ≥ 90
L80 / 50000 h
MacAdam iniziale ≤ 2 SDCM
R _g : 99 , R _f : 90 , R _{t(1-15)} : 87
MR 0.6
MDER 0.54

Ottico

wide flood
angolo del fascio 60°
UGR < 19 , $\geq 65^\circ$ <1500 cd/m ²
P _{st} LM ≤ 1.0 ²
SVM ≤ 0.4 ²

Dati elettrici

non DIM
sistema 17.9 W
inserto 15.2 W
36 Vf
450 mA
classe isolamento 2 220-240V
sistema 94 lm/W ³
inserto 111 lm/W ⁴

Dati fisici

bordo
lunghezza 118 mm
larghezza 118 mm
altezza 95 mm
0.51 kg

Sagoma

lunghezza 112 mm
larghezza 112 mm
spessore min. del soffitto 2 mm
spessore max. del soffitto 25 mm
profondità di incasso 100 mm

¹ Codice RAL

² Valore del prodotto contenitore a pieno carico (non regolato)

³ incl. optical losses and the efficiency of the operating device (converter)

⁴ incl. optical losses

SASSO 100 square adjustable

trim

048-2730019W 048-2797318 002-90766



Progetto / Tipo

Appunti

Quantità / Data

Istruzioni di montaggio



Calcolatore di illuminazione

