

SASSO 100 round wallwasher

trim

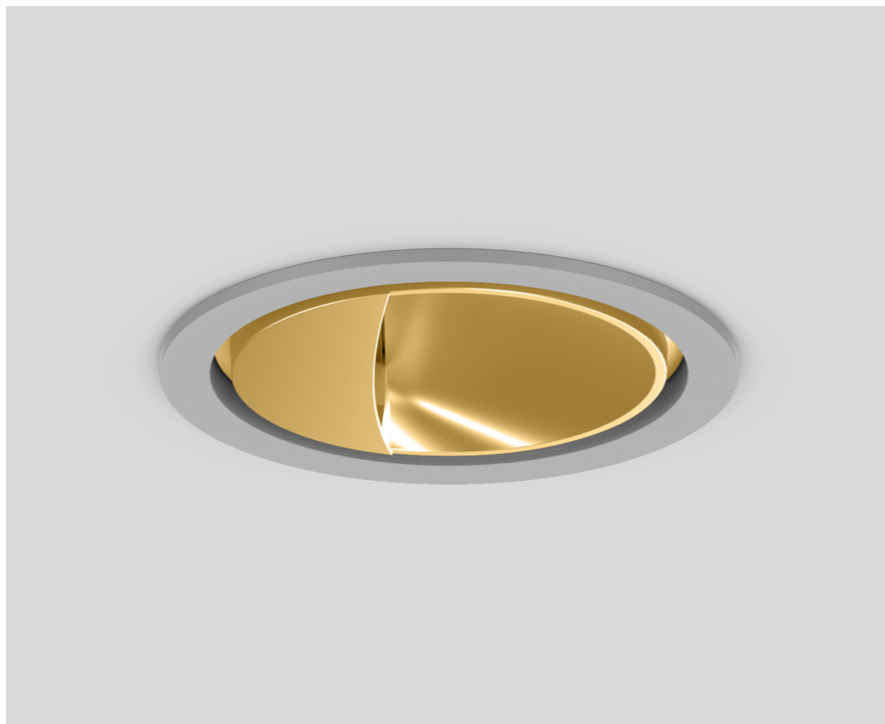
048-2740919A 048-279631G 002-90766



Progetto / Tipo

Appunti

Quantità / Data



Generale

Soffitto , Incasso

rotazione 360°

oro , RAL 260-M ¹

Set di montaggio alluminio bianco

IP20

1560 lm

apparecchio 98 lm/W²

LED

2700 K

CRI ≥ 90

L85 / 50000 h

MacAdam iniziale ≤ 3 SDCM

R_g: 101 , R_r: 90 , R₍₁₋₁₅₎: 88

MR 0.51

MDER 0.46

Ottico

wallwasher

PstLM ≤ 1.0 ³

SVM ≤ 0.4 ³

Dati elettrici

non DIM

220-240 V

sistema 18.6 W

apparecchio 15.8 W

36 Vf

450 mA

classe isolamento 2

Dati fisici

bordo

diametro 118 mm

altezza 96 mm

0.67 kg

Sagoma

diametro 108 mm

spessore min. del soffitto 2 mm

spessore max. del soffitto 25 mm

profondità di incasso 120 mm

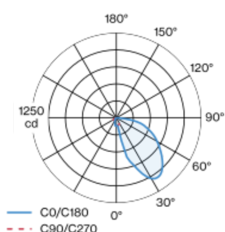
¹ Codice RAL

² incl. considerazione delle perdite ottiche e delle perdite dell'unità di controllo interna

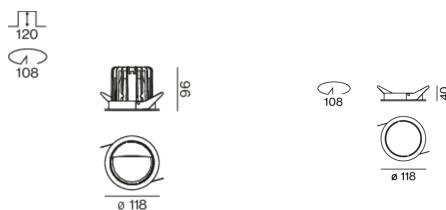
³ Valore del prodotto contenitore a pieno carico (non regolato)

Faretto a incasso rotondo in alluminio pressofuso; a 1 luce; superficie oro; girevole 360°; montaggio senza attrezzi con sistema brevettato a moschettone sferico; cassaforma rotondo; con bordo perimetrale alluminio bianco; adatto per soffitti con spessore di 2-25 mm; raffreddamento passivo del LED grazie alla geometria ottimizzata del dissipatore; con tecnologia COB (Chip on Board) per la massima efficienza; assenza di ombre multiple; colore della luce 2700 K; binning iniziale MacAdam ≤ 3 SDCM; CRI ≥ 90; 85 % min. del flusso luminoso dopo 50000 ore di esercizio; LED a efficienza energetica con un'elevata resa cromatica; con riflettore asimmetrico appositamente calcolato per illuminazione verticale omogenea; riflettore di alta qualità con superficie sfaccettata in alluminio vaporizzato; classe isolamento 2; 220-240 V; incl. convertitore, non dimmerabile; scatola di allacciamento per cablaggio passante, tripolare o pentapolare, disponibile come accessorio; accessorio indicato a parte; sorgente luminosa sostituibile da tecnici specializzati autorizzati; dispositivo di controllo sostituibile da tecnici specializzati autorizzati;

Distribuzione della luce



Disegno prodotto



Istruzioni di montaggio



Calcolatore di illuminazione



[048-2740919A 048-279631G 002-90766] I dati tecnici indicati sono valori caratteristici per una temperatura ambiente di 25°C. I dati relativi al flusso luminoso sono inizialmente soggetti a una tolleranza del +/- 10%, quelli relativi alla potenza di allacciamento a una tolleranza del +/- 10% e quelli relativi alla temperatura di colore a una tolleranza di +/- 150 Kelvin. Non si risponde di eventuali refusi ed errori di stampa. Si applicano le condizioni generali di contratto (CGC) della XAL GmbH.

© XAL GmbH · Auer-Welsbach-Gasse 36 · 8055 Graz · Austria · www.xal.com

12.04.2025

1 / 1