

# SASSO 100 square wallwasher/floor

trim 2 lamps

048-2750919W 048-279931G 002-90780



Progetto / Tipo

Appunti

Quantità / Data



## Generale

Soffitto, Incasso

oro, RAL 260-M<sup>1</sup>

Set di montaggio alluminio bianco

IP20

5140 lm

apparecchio 120 lm/W<sup>2</sup>

## LED

2700 K

CRI ≥ 90

L80 / 50000 h

MacAdam iniziale ≤ 2 SDCM

R<sub>g</sub>: 97, R<sub>f</sub>: 91, R<sub>t(1-15)</sub>: 87

MR 0.52

MDER 0.47

## Ottico

wallwasher floor

## Dati elettrici

non DIM

220-240 V

sistema 50 W

apparecchio 21.5 W

36 Vf

650 mA

apparecchio 43 W

classe isolamento 2

## Dati fisici

bordo

lunghezza 218 mm

larghezza 118 mm

altezza 96 mm

0.58 kg

## Sagoma

lunghezza 210 mm

larghezza 112 mm

spessore min. del soffitto 2 mm

spessore max. del soffitto 25 mm

profondità di incasso 100 mm

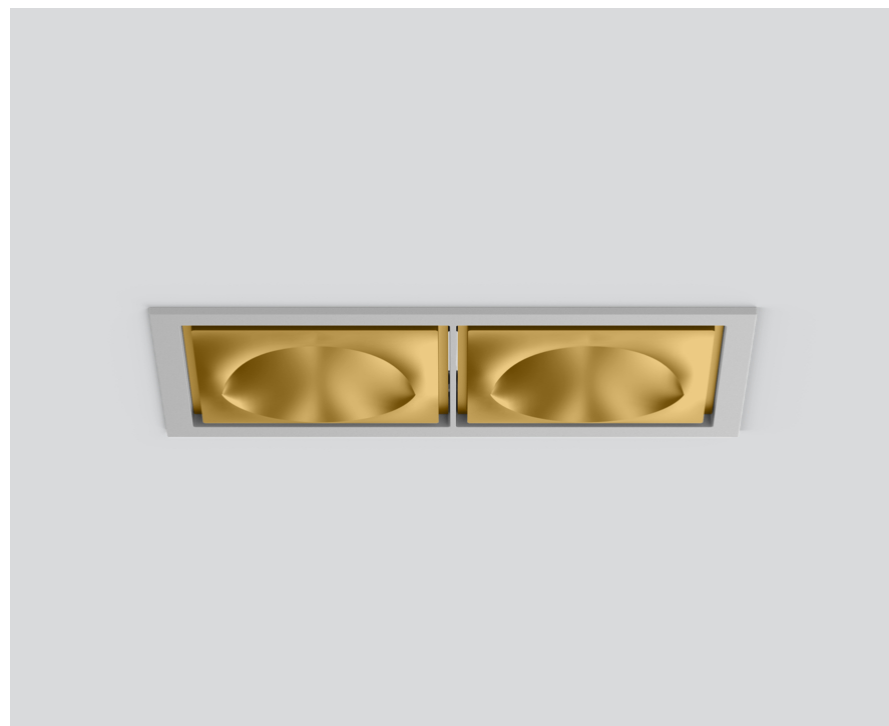
<sup>1</sup> Codice RAL

<sup>2</sup> incl. considerazione delle perdite ottiche e delle perdite dell'unità di controllo interna

## Istruzioni di montaggio

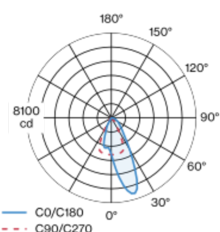


## Calcolatore di illuminazione

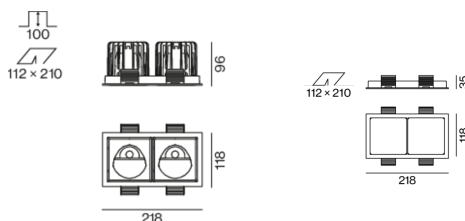


Faro da incasso quadrato in alluminio pressofuso; a 2 luci; superficie oro; montaggio senza attrezzi con sistema brevettato a moschettone sferico; cassaforma rettangolare; con bordo perimetrale alluminio bianco; adatto per soffitti con spessore di 2-25 mm; raffreddamento passivo del LED grazie alla geometria ottimizzata del dissipatore; con tecnologia COB (Chip on Board) per la massima efficienza; assenza di ombre multiple; colore della luce 2700 K; binning iniziale MacAdam ≤ 2 SDCM; CRI ≥ 90; 80 % min. del flusso luminoso dopo 50000 ore di esercizio; LED a efficienza energetica con un'elevata resa cromatica; con riflettore asimmetrico appositamente calcolato per illuminazione verticale omogenea; riflettore di alta qualità con superficie sfaccettata in alluminio vaporizzato; classe isolamento 2; 220-240 V; incl. convertitore, non dimmerabile; scatola di allacciamento per cablaggio passante, tripolare o pentapolare, disponibile come accessorio; accessorio indicato a parte; sorgente luminosa sostituibile da tecnici specializzati autorizzati; dispositivo di controllo sostituibile da tecnici specializzati autorizzati;

## Distribuzione della luce



## Disegno prodotto



# SASSO 100 square wallwasher/floor

trim 2 lamps

048-2750919W 048-279931G 002-90780



Progetto / Tipo

Appunti

Quantità / Data

## Fattore di manutenzione

Tempo di funzionamento [h]	10 000	20 000	30 000	40 000	50 000
LLMF	0.964	0.923	0.884	0.847	0.811
LSF	1	1	1	1	1

MF	LMF × RSMF × LLMF × LSF	RSMF <sup>a</sup>	Fattore di manutenzione del locale
MF	Fattore di manutenzione	LLMF	Fattore di manutenzione del flusso luminoso
LMF <sup>a</sup>	Fattore di manutenzione dell'apparecchio	LSF	Fattore di sopravvivenza della lampada

<sup>a</sup> Secondo "CIE 97, Maintenance of indoor electric lighting systems", 2005, ISBN 3-900-734-34-8. I valori devono essere determinati dal pianificatore.

## Tipi di interruttori di circuito

Tipo di interruttore automatico	Numero di apparecchi
B10	33
B16	53
B20	67
B25	83
C10	40
C16	64
C20	80
C25	100

## Componenti

### MOUNTING SET with trim 2 lamps

TIPO	COLORE	L-L-A (MM)	N. ARTICOLO/I
per controsoffitti	alluminio bianco	218-118-35	048-279931G



### CONVERTER

TIPO	L-L-A (MM)	N. ARTICOLO/I
31 W	143-43-30	002-90780



## Accessori di montaggio

### PRIMED CONCRETE MOUNTING HOUSING

COLORE	L-L-A (MM)	N. ARTICOLO/I
alluminio bianco	614-307-120	048-2695110



## Accessori elettrici opzionali

### DIN RAIL POWER SUPPLY

TIPO	L-L-A (MM)	N. ARTICOLO/I
160 W	72-90-63	005-6520210



### DIN RAIL LED DRIVER

TIPO	L-L-A (MM)	N. ARTICOLO/I
DALI-2   200-1050 mA   2 x 42W	36-88-59	005-6121030



[048-2750919W 048-279931G 002-90780] I dati tecnici indicati sono valori caratteristici per una temperatura ambiente di 25°C. I dati relativi al flusso luminoso sono inizialmente soggetti a una tolleranza del +/- 10%, quelli relativi alla potenza di allacciamento a una tolleranza del +/- 10% e quelli relativi alla temperatura di colore a una tolleranza di +/- 150 Kelvin. Non si risponde di eventuali refusi ed errori di stampa. Si applicano le condizioni generali di contratto (CGC) della XAL GmbH.  
© XAL GmbH · Auer-Welsbach-Gasse 36 · 8055 Graz · Austria · [www.xal.com](http://www.xal.com)

22.04.2025

# SASSO 100 square wallwasher/floor

trim 2 lamps

048-2750919W 048-279931G 002-90780



Progetto / Tipo

Appunti

Quantità / Data

## Accessori elettrici opzionali

### POWER SUPPLY PREWIRED

TIPO	N. ARTICOLO/I
con scatola di connessione   DALI-2	002-90767A
con scatola di connessione   DALI-2	002-90789A
con scatola di connessione   DALI-2	002-90776A
con scatola di connessione   non DIM	002-90766A
con scatola di connessione   non DIM	002-90780A
con scatola di connessione   non DIM	002-90774A

## Accessori elettrici

### THROUGH WIRING CONNECTION BOX

TIPO	L-L-A (MM)	N. ARTICOLO/I
non DIM cavo ø 4 – 12 mm, Linect®-Ready	105-58-30	005-2531110
DALI cavo ø 4 – 12 mm, Linect®-Ready	105-58-30	005-2551110

