

# SASSO 60 round downlight

trim

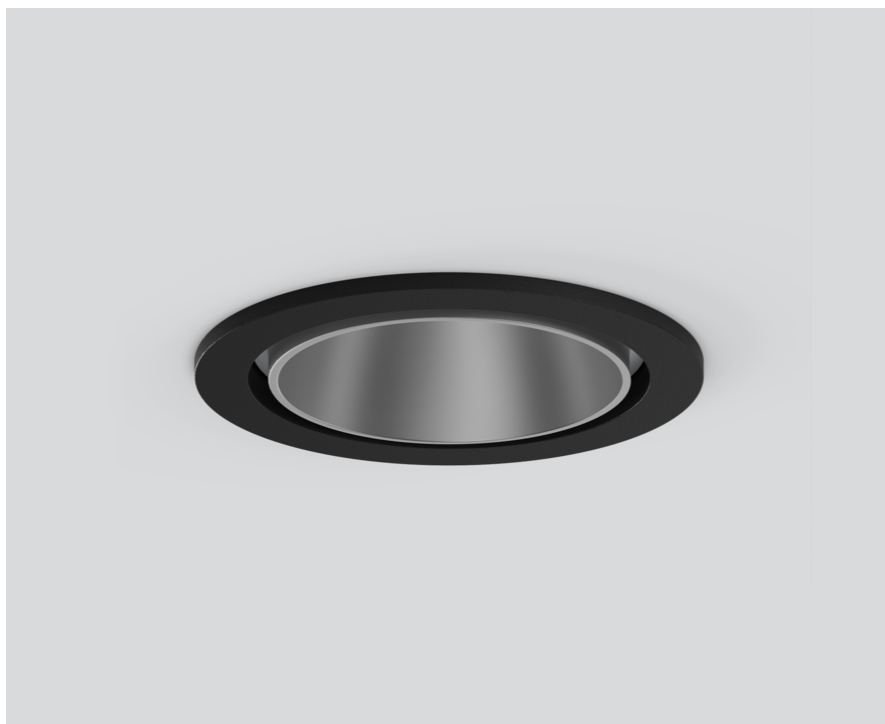
048-2602914F 048-2696318 002-90742



Progetto / Tipo

Appunti

Quantità / Data



## Generale

Soffitto , Incasso

rotazione 360°

argento opaco

Set di montaggio nero intenso

fronte IP44 , retro IP20

888 lm

## LED

2700 K

CRI ≥ 90

L80 / 50000 h

MacAdam iniziale ≤ 2 SDCM

R<sub>g</sub>: 97 , R<sub>f</sub>: 91 , R<sub>(1-15)</sub>: 87

MR 0.52

MDER 0.47

## Ottico

flood

angolo del fascio 42°

UGR < 16 , ≥ 65° < 1500 cd/m<sup>2</sup>

P<sub>stLM</sub> ≤ 1.0<sup>1</sup>

SVM ≤ 0.4<sup>1</sup>

Faretto a incasso rotondo in alluminio pressofuso; a 1 luce; superficie argento opaco; montaggio senza attrezzi con sistema brevettato a moschettone sferico; cassaforma rotondo; con bordo perimetrale nero intenso; adatto per soffitti con spessore di 2-25 mm; raffreddamento passivo del LED grazie alla geometria ottimizzata del dissipatore; con tecnologia COB (Chip on Board) per la massima efficienza; assenza di ombre multiple; colore della luce 2700 K; binning iniziale MacAdam ≤ 2 SDCM; CRI ≥ 90; 80 % min. del flusso luminoso dopo 50000 ore di esercizio; LED a efficienza energetica con un'elevata resa cromatica; incl. ottica a lente di alta qualità; emissione precisa con angolo di emissione di 42°; UGR ≤ 16; luce da lavoro adatta a schermi conform. DIN EN 12464-1; luminanza superiore a 65° ≤ 1500 cd/m<sup>2</sup>; classe di protezione IP44 in basso (IP20 in alto); classe isolamento 2 220-240V; incl. convertitore, non dimmerabile; sorgente luminosa sostituibile da tecnici specializzati autorizzati; dispositivo di controllo sostituibile da tecnici specializzati autorizzati;

## Dati elettrici

non DIM

sistema 10.2 W

inserto 8.7 W

36 Vf

250 mA

classe isolamento 2 220-240V

sistema 87 lm/W<sup>2</sup>

inserto 102 lm/W<sup>3</sup>

## Dati fisici

bordo

diametro 80 mm

altezza 48 mm

0.2 kg

## Sagoma

diametro 73 mm

spessore min. del soffitto 2 mm

spessore max. del soffitto 25 mm

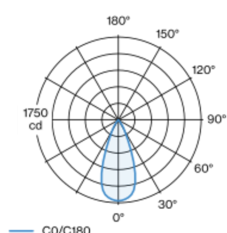
profondità di incasso 60 mm

<sup>1</sup> Valore del prodotto contenitore a pieno carico (non regolato)

<sup>2</sup> incl. optical losses and the efficiency of the operating device (converter)

<sup>3</sup> incl. optical losses

## Distribuzione della luce



## Disegno prodotto



## Istruzioni di montaggio



## Calcolatore di illuminazione



[048-2602914F 048-2696318 002-90742] I dati tecnici indicati sono valori caratteristici per una temperatura ambiente di 25°C. I dati relativi al flusso luminoso sono inizialmente soggetti a una tolleranza del +/- 10%, quelli relativi alla potenza di allacciamento a una tolleranza del +/- 10% e quelli relativi alla temperatura di colore a una tolleranza di +/- 150 Kelvin. Non si risponde di eventuali refusi ed errori di stampa. Si applicano le condizioni generali di contratto (CGC) della XAL GmbH.

© XAL GmbH · Auer-Welsbach-Gasse 36 · 8055 Graz · Austria · www.xal.com

22.11.2024

1 / 2

# SASSO 60 round downlight

trim

048-2602914F 048-2696318 002-90742



Progetto / Tipo

Appunti

Quantità / Data

## Fattore di manutenzione

Tempo di funzionamento [h]	10 000	20 000	30 000	40 000	50 000
LLMF	0.964	0.923	0.884	0.847	0.811
LSF	1	1	1	1	1

MF	LMF × RSMF × LLMF × LSF	RSMF <sup>a</sup>	Fattore di manutenzione del locale
MF	Fattore di manutenzione	LLMF	Fattore di manutenzione del flusso luminoso
LMF <sup>a</sup>	Fattore di manutenzione dell'apparecchio	LSF	Fattore di sopravvivenza della lampada

<sup>a</sup> Secondo "CIE 97, Maintenance of indoor electric lighting systems", 2005, ISBN 3-900-734-34-8. I valori devono essere determinati dal pianificatore.

## Tipi di interruttori di circuito

Tipo di interruttore automatico	Numero di apparecchi
B10	57
B13	75
B16	92
B20	115
C10	57
C13	75
C16	92
C20	115

## Componenti

### MOUNTING SET with trim 1 lamp

TIPO	COLORE	Ø (MM)	N. ARTICOLO/I
per controsoffitti	nero intenso	80	048-2696318



### POWER SUPPLY

TIPO	L-L-A (MM)	N. ARTICOLO/I
10 W	65-39-20	002-90742



## Accessori di montaggio

### PRIMED CONCRETE MOUNTING HOUSING

COLORE	L-L-A (MM)	N. ARTICOLO/I
alluminio bianco	614-307-120	048-2695110



## Accessori elettrici opzionali

### DIN RAIL POWER SUPPLY

TIPO	L-L-A (MM)	N. ARTICOLO/I
160 W	72-90-63	005-6520210



### DIN RAIL LED DRIVER

TIPO	L-L-A (MM)	N. ARTICOLO/I
DALI-2   200-1050 mA   2 x 42W	36-88-59	005-6121030

