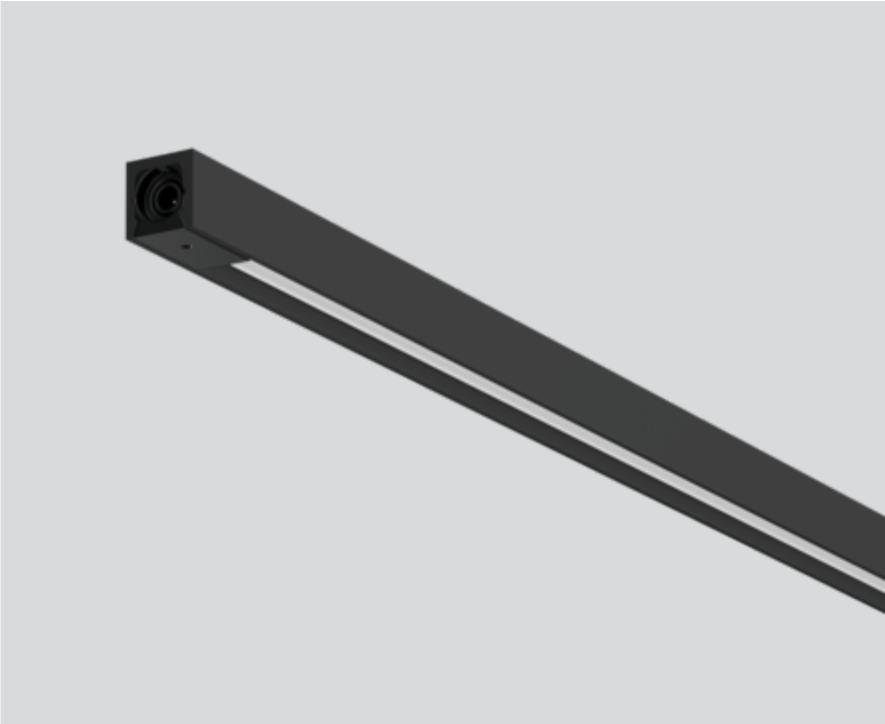




Progetto / Tipo _____

Appunti _____

Quantità / Data _____



Generale

Illuminazione per vetrine , Piantana

rotazione 360°

nero , RAL9021 ¹

1050 lm/m

IP20

Interno

814 lm

LED

3000 K

CRI ≥ 97

L85 / 50000 h

sicurezza fotobio. RG 1 - Rischio basso

MacAdam iniziale ≤ 3 SDCM

R_g: 99 , R_f: 96 , R_{t(1-15)}: 97

MR 0.68

MDER 0.61

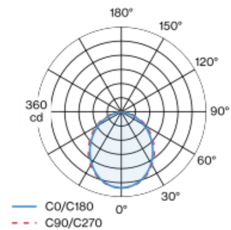
Ottico

Opal

opal (lambertsch)

Lampada rettangolare miniaturizzata in alluminio; modello spigoloso; verniciatura in nero; montaggio senza attrezzi tramite connettore con innesto rapido a baionetta; disponibili diversi pali (Pole) meccanici ed elettrici - per composizioni flessibili (disponibile come accessorio); diffusore satinato in PMMA a illuminazione assolutamente omogenea; colore della luce 3000 K; binning iniziale MacAdam ≤ 3 SDCM; CRI ≥ 97; 85 % min. del flusso luminoso dopo 50000 ore di esercizio; LED a efficienza energetica con un'elevata resa cromatica; unità luminosa ruotabile; grado protezione IP20; classe isolamento 3 24V; sicurezza fotobiologica secondo la normativa IEC 62471 gruppo di rischio RG 1 - Rischio basso; accessorio indicato a parte; sorgente luminosa sostituibile da tecnici specializzati autorizzati;

Distribuzione della luce



Disegno prodotto



Dati elettrici

excl. driver

24 V

sistema 14.6 W

classe isolamento 3 24V

inserto 73 lm/W²

19 W/m

24 V

Dati fisici

lunghezza 800 mm

larghezza 9 mm

altezza 9 mm

¹ Codice RAL ² incl. optical losses

Istruzioni di montaggio

