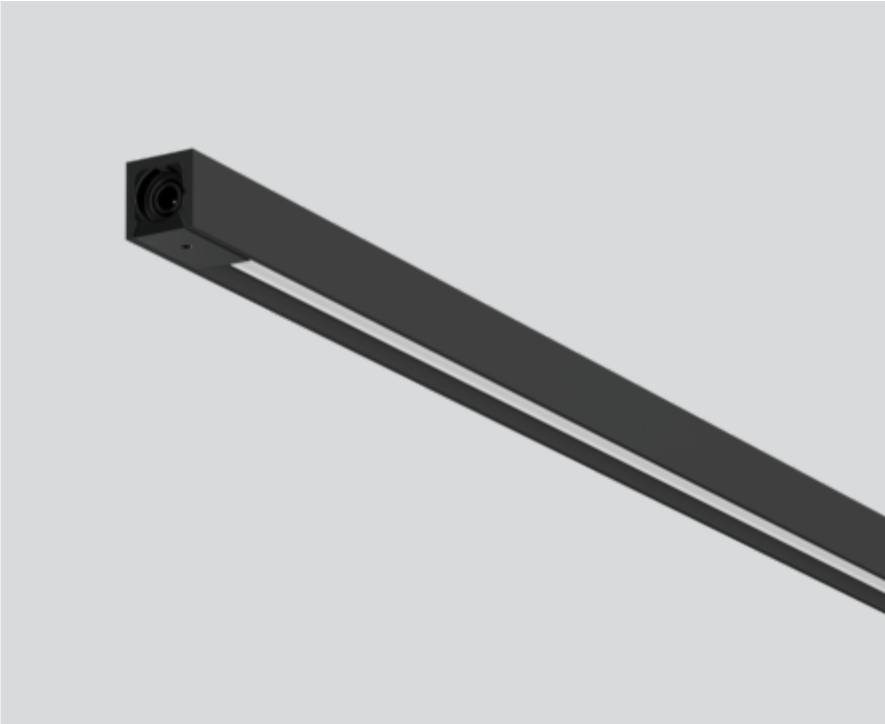




Progetto / Tipo \_\_\_\_\_

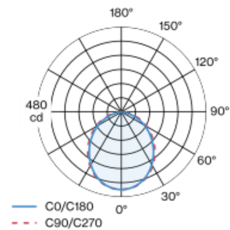
Appunti \_\_\_\_\_

Quantità / Data \_\_\_\_\_



Lampada rettangolare miniaturizzata in alluminio; modello spigoloso; verniciatura in nero; montaggio senza attrezzi tramite connettore con innesto rapido a baionetta; disponibili diversi pali (Pole) meccanici ed elettrici - per composizioni flessibili (disponibile come accessorio); diffusore satinato in PMMA a illuminazione assolutamente omogenea; colore della luce 4000 K; binning iniziale MacAdam  $\leq 3$  SDCM; CRI  $\geq 97$ ; 85 % min. del flusso luminoso dopo 50000 ore di esercizio; LED a efficienza energetica con un'elevata resa cromatica; unità luminosa ruotabile; grado protezione IP20; classe isolamento 3 24V; sicurezza fotobiologica secondo la normativa IEC 62471 gruppo di rischio RG 1 - Rischio basso; accessorio indicato a parte; sorgente luminosa sostituibile da tecnici specializzati autorizzati;

Distribuzione della luce



Disegno prodotto



Generale

Illuminazione per vetrine , Piantana

rotazione 360°

nero , RAL9021 <sup>1</sup>

1150 lm/m

IP20

Interno

1110 lm

LED

4000 K

CRI  $\geq 97$

L85 / 50000 h

sicurezza fotobio. RG 1 - Rischio basso

MacAdam iniziale  $\leq 3$  SDCM

R<sub>g</sub>: 100 , R<sub>f</sub>: 96 , R<sub>f(1-15)</sub>: 98

MR 0.86

MDER 0.78

Ottico

Opal

opal (lambertsch)

Dati elettrici

excl. driver

24 V

sistema 18.2 W

classe isolamento 3 24V

inserto 80 lm/W<sup>2</sup>

19 W/m

24 V

Dati fisici

lunghezza 1000 mm

larghezza 9 mm

altezza 9 mm

<sup>1</sup> Codice RAL <sup>2</sup> incl. optical losses

Istruzioni di montaggio

