

# VARO 110 S

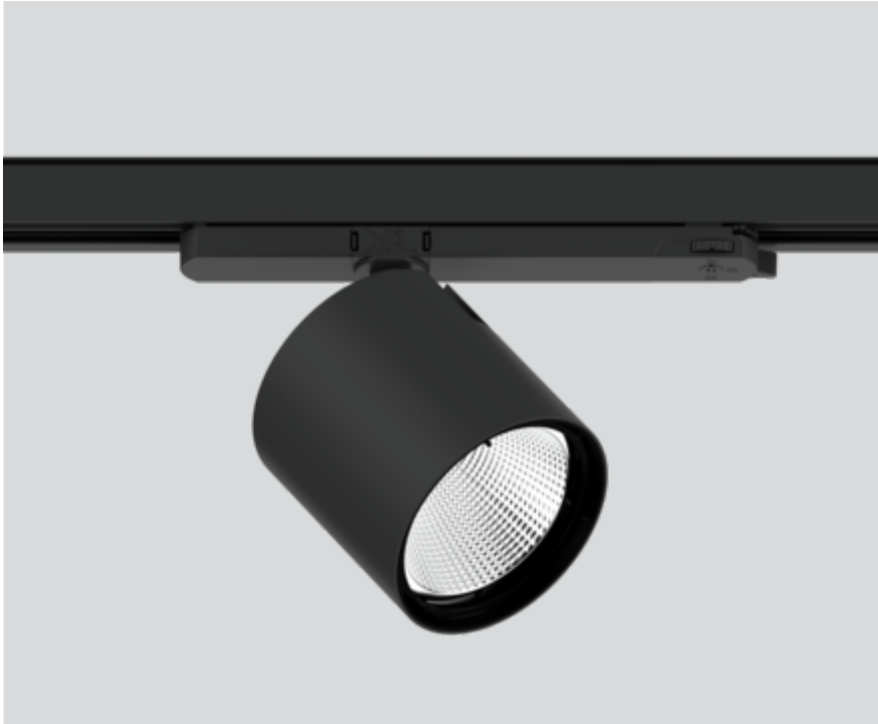
180-6530138M



Progetto / Tipo

Appunti

Quantità / Data



## Generale

Soffitto, Binario

orientabile max 90°

rotazione 355°

nero, RAL9005<sup>1</sup>

IP20

3200 lm

## LED

4000 K

CRI ≥ 90

L85 / 50000 h

MacAdam iniziale ≤ 3 SDCM

R<sub>g</sub>: 100, R<sub>f</sub>: 92, R<sub>f(1-5)</sub>: 91

MR 0.78

MDER 0.71

## Ottico

medium

beam angle 25°

## Dati elettrici

DALI-2

23.4 W

classe isolamento 2 220-240V

137 lm/W

## Dati fisici

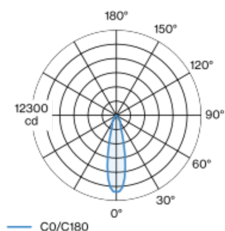
diameter 110 mm

altezza 110 mm

<sup>1</sup> Codice RAL

Faretto da binario elettrificato in alluminio pressofuso; superficie verniciata a polveri nero; girevole 355° e orientabile 90°; converter integrato nell'adattatore in plastica; raffreddamento passivo del LED grazie alla geometria ottimizzata del dissipatore; con tecnologia COB (Chip on Board) per la massima efficienza; assenza di ombre multiple; colore della luce 4000 K; binning iniziale MacAdam ≤ 3 SDCM; CRI ≥ 90; 85 % min. del flusso luminoso dopo 50000 ore di esercizio; LED a efficienza energetica con un'elevata resa cromatica; incl. riflettore in alluminio di qualità con ottica a sfaccettature sferiche; anodizzato lucido; riflesso colore neutro grazie ad una assoluta libertà dei colori di interferenza; per una presentazione brillante degli oggetti; emissione precisa con angolo di emissione di 25°; installabile e intercambiabile senza attrezzi; unità ottiche disponibili come accessori; accessori ottici combinabili tra loro; accessorio indicato a parte; grado protezione IP20; classe isolamento 2 220-240V; incl. convertitore DALI-2; adattatore per installazione senza utensili o scorrimento in vari binari trifase; sorgente luminosa sostituibile da tecnici specializzati autorizzati; dispositivo di controllo sostituibile da tecnici specializzati autorizzati;

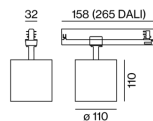
## Distribuzione della luce



medium 25°

h (m)	E0° (lx)	ø (m)
1	11100	0.45
2	2800	0.90
3	1200	1.35
4	700	1.81
5	400	2.26

## Disegno prodotto



## Istruzioni di montaggio



## Calcolatore di illuminazione



["180-6530138M"] I dati tecnici indicati sono valori caratteristici per una temperatura ambiente di 25°C. I dati relativi al flusso luminoso sono inizialmente soggetti a una tolleranza del +/- 10%, quelli relativi alla potenza di allacciamento a una tolleranza del +/- 10% e quelli relativi alla temperatura di colore a una tolleranza di +/- 150 Kelvin. Non si risponde di eventuali refusi ed errori di stampa. Si applicano le condizioni generali di contratto (CGC) della XAL GmbH.  
© XAL GmbH · Auer-Welsbach-Gasse 36 · 8055 Graz · Austria · www.xal.com

27.09.2024