



Progetto / Tipo

Appunti

Quantità / Data

**Generale**

Parete , Surface

nero , RAL9005<sup>1</sup>

Testata finale nero

IP44

2680 lm

**LED**

3000 K

CRI ≥ 90

L80 / 50000 h

sicurezza fotobio. RG 0 - Rischio esente

MacAdam iniziale ≤ 3 SDCM

R<sub>g</sub>: 99 , R<sub>f</sub>: 91 , R<sub>(1-15)</sub>: 89

MR 0.61

MDER 0.55

**Ottico**

High Performance Opal

opal (lambertsch)

PstLM ≤ 1.0<sup>2</sup>SVM ≤ 0.4<sup>2</sup>**Dati elettrici**

non DIM

sistema 26.3 W

classe isolamento 1 220-240V

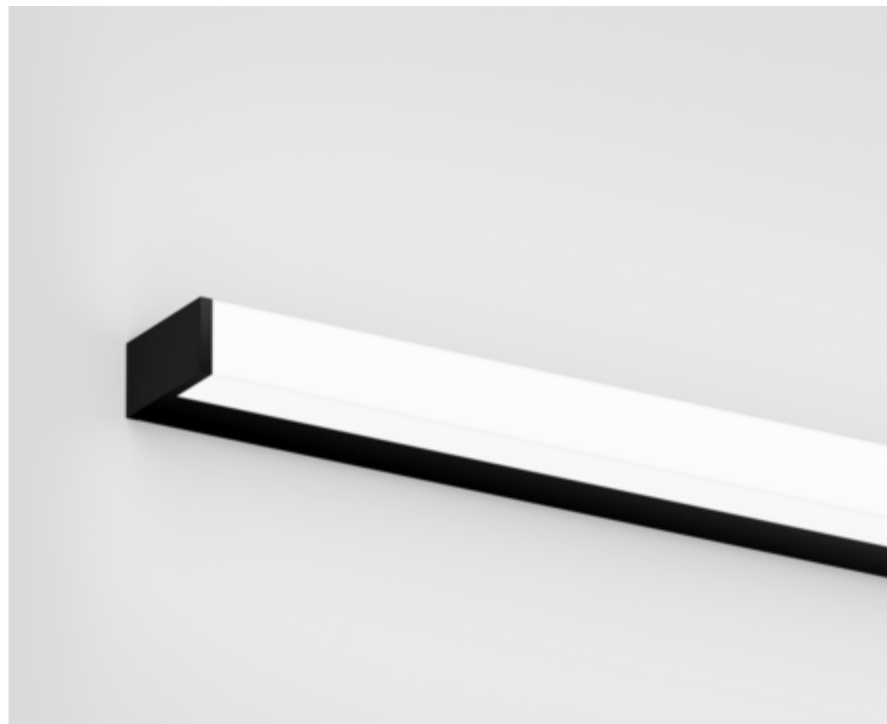
sistema 102 lm/W<sup>3</sup>**Dati fisici**

lunghezza 1200 mm

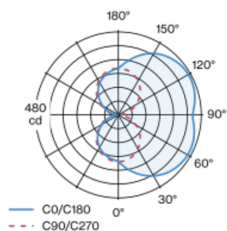
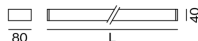
larghezza 80 mm

altezza 40 mm

1.8 kg

<sup>1</sup> Codice RAL<sup>2</sup> Valore del prodotto contenitore a pieno carico (non regolato)<sup>3</sup> incl. optical losses and the efficiency of the operating device (converter)**Istruzioni di montaggio**

Corpo faro in profilo in alluminio estruso; modello spigoloso; nessuna vite visibile; superficie verniciata a polveri nero; testata finale verniciata a polveri in nero; adatto per montaggio a parete; profilo apparecchio preassemblabile; con emissione trilaterale; diffusore HPO (High Performance Opal) per un'illuminazione omogenea; colore della luce 3000 K; binning iniziale MacAdam ≤ 3 SDCM; CRI ≥ 90; 80 % min. del flusso luminoso dopo 50000 ore di esercizio; LED a efficienza energetica con un'elevata resa cromatica; grado protezione IP44; classe isolamento 1 220-240V; sicurezza fotobiologica secondo la normativa IEC 62471 gruppo di rischio RG 0 - Rischio esente; incl. convertitore, non dimmerabile; sorgente luminosa non sostituibile; dispositivo di controllo sostituibile da tecnici specializzati autorizzati;

**Distribuzione della luce****Disegno prodotto**

# STRETTA

wall

057-0134518H



Progetto / Tipo

Appunti

Quantità / Data

## Fattore di manutenzione

Tempo di funzionamento [h]	10 000	20 000	30 000	40 000	50 000
LLMF	0.96	0.92	0.87	0.83	0.8
LSF	1	1	1	1	1
MF	LMF × RSMF × LLMF × LSF				
MF	Fattore di manutenzione				
LMF <sup>a</sup>	Fattore di manutenzione dell'apparecchio				
		RSMF <sup>a</sup>	Fattore di manutenzione del locale		
		LLMF	Fattore di manutenzione del flusso luminoso		
		LSF	Fattore di sopravvivenza della lampada		

<sup>a</sup> Secondo "CIE 97, Maintenance of indoor electric lighting systems", 2005, ISBN 3-900-734-34-8. I valori devono essere determinati dal pianificatore.

## Tipi di interruttori di circuito

Tipo di interruttore automatico	Numero di apparecchi
B10	23
B13	29
B16	37
B20	46
B25	57
C10	38
C13	49
C16	62
C20	76
C25	96

