

BO 45 semi-recessed

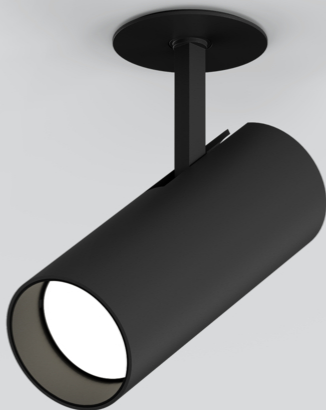
049-6130718V 002-90729



Progetto / Tipo

Appunti

Quantità / Data



Generale

Soffitto , Semi-incasso

orientabile max 90°

rotazione 350°

nero , RAL 9005 ¹

IP20

437 lm

apparecchio 63 lm/W²

LED

3500 K

CRI ≥ 90

L85 / 50000 h

MacAdam iniziale ≤ 3 SDCM

R_g: 97 , R_r: 90 , R_{t(1-5)}: 87

MR 0.68

MDER 0.62

Ottico

super spot

angolo del fascio 8°

PstLM ≤ 1.0 ³

SVM ≤ 0.4 ³

Faretto cilindrico in alluminio; superficie verniciata a polveri nero; girevole 350° e orientabile 90°; modello a incasso con bordo perimetrale; adatto per soffitti con spessore di 2-25 mm; raffreddamento passivo del LED grazie alla geometria ottimizzata del dissipatore; con LED high power per la massima efficienza; assenza di ombre multiple; colore della luce 3500 K; binning iniziale MacAdam ≤ 3 SDCM; CRI ≥ 90; 85 % min. del flusso luminoso dopo 50000 ore di esercizio; LED a efficienza energetica con un'elevata resa cromatica; incl. ottica a lente di alta qualità; emissione precisa con angolo di emissione di 8°; ottimo anti-abbagliamento con livelli punto luce rientrati; unità ottico disponibile come accessorio; accessorio indicato a parte; grado protezione IP20; classe isolamento 2; 220-240 V; incl. convertitore DALI-2; comfort visivo con il dimming analogico senza sfarfallio (livello minimo 1%); converter esterno da inserire nel soffitto, cablaggio passante adatto; sorgente luminosa sostituibile da tecnici specializzati autorizzati; dispositivo di controllo sostituibile da tecnici specializzati autorizzati;

Dati elettrici

DALI-2

220-240 V

sistema 9.2 W

apparecchio 6.9 W

11 Vf

600 mA

classe isolamento 2

1 DALI Addr.

Dati fisici

diametro 45 mm

altezza 149 mm

0.04 kg

Sagoma

diametro 46 mm

spessore min. del soffitto 2 mm

spessore max. del soffitto 25 mm

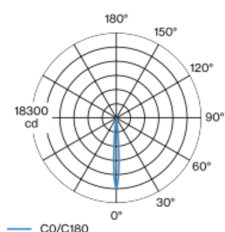
profondità di incasso 150 mm

¹ Codice RAL

² APPARECCHIO: con considerazione di perdite ottiche e dell'unità di controllo. SISTEMA: con considerazione di perdite ottiche, dell'unità di controllo ed efficienza del dispositivo.

³ Valore del prodotto contenitore a pieno carico (non regolato)

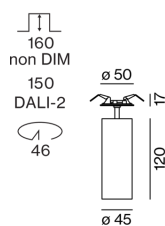
Distribuzione della luce



super spot 8°

h (m)	EO° (lx)	ø (m)
1	15300	0.14
2	3800	0.28
3	1700	0.41
4	1000	0.55
5	600	0.69

Disegno prodotto



Istruzioni di montaggio



Calcolatore di illuminazione



[049-6130718V 002-90729] I dati tecnici indicati sono valori caratteristici per una temperatura ambiente di 25°C. I dati relativi al flusso luminoso sono inizialmente soggetti a una tolleranza del +/- 10%, quelli relativi alla potenza di allacciamento a una tolleranza del +/- 10% e quelli relativi alla temperatura di colore a una tolleranza di +/- 150 Kelvin. Non si risponde di eventuali refusi ed errori di stampa. Si applicano le condizioni generali di contratto (CGC) della XAL GmbH.

© XAL GmbH · Auer-Welsbach-Gasse 36 · 8055 Graz · Austria · www.xal.com

07.04.2025

BO 45 semi-recessed

049-6130718V 002-90729



Progetto / Tipo

Appunti

Quantità / Data

Fattore di manutenzione

Tempo di funzionamento [h]	10 000	20 000	30 000	40 000	50 000
LLMF	0.98	0.95	0.92	0.89	0.86
LSF	1	1	1	1	1
MF	LMF × RSMF × LLMF × LSF		RSMF ^a	Fattore di manutenzione del locale	
MF	Fattore di manutenzione		LLMF	Fattore di manutenzione del flusso luminoso	
LMF ^a	Fattore di manutenzione dell'apparecchio		LSF	Fattore di sopravvivenza della lampada	

^a Secondo "CIE 97, Maintenance of indoor electric lighting systems", 2005, ISBN 3-900-734-34-8. I valori devono essere determinati dal pianificatore.

Tipi di interruttori di circuito

Tipo di interruttore automatico	Numero di apparecchi
B10	36
B13	47
B16	58
C10	36
C13	78
C16	58

Componenti

POWER SUPPLY

L-L-A (MM) 197-29-21	N. ARTICOLO/I 002-90729
-------------------------	----------------------------



Accessori elettrici opzionali

DIN RAIL POWER SUPPLY

TIPO 160 W	L-L-A (MM) 72-90-63	N. ARTICOLO/I 005-6520210
---------------	------------------------	------------------------------



DIN RAIL LED DRIVER

TIPO DALI-2 200-1050 mA 2 x 42W	L-L-A (MM) 36-88-59	N. ARTICOLO/I 005-6121030
--	------------------------	------------------------------



Accessori ottici

HONEYCOMB LOUVER

COLORE nero intenso	Ø (MM) 42	N. ARTICOLO/I 007-1965188
------------------------	--------------	------------------------------



BO 45 semi-recessed

049-6130718V 002-90729



Progetto / Tipo

Appunti

Quantità / Data

Accessori ottici

OVAL LENS

Ø (MM)	N. ARTICOLO/I
42	007-1965880



SOFT LENS

Ø (MM)	N. ARTICOLO/I
42	007-1965980



WALLWASHER LENS

Ø (MM)	N. ARTICOLO/I
42	007-1965780

