

# BO 45 semi-recessed

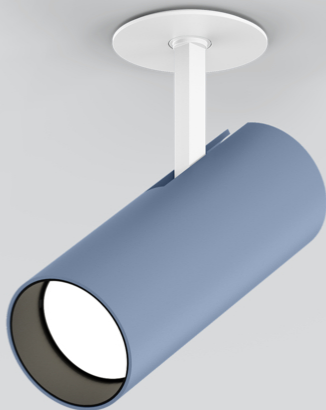
049-613041XF 002-90728



Progetto / Tipo

Appunti

Quantità / Data



## Generale

Soffitto, Semi-incasso

orientabile max 90°

rotazione 350°

colori speciali

IP20

1240 lm

## LED

2700 K

CRI ≥ 90

L80 / 50000 h

MacAdam iniziale ≤ 2 SDCM

R<sub>g</sub>: 99, R<sub>f</sub>: 91, R<sub>(1-15)</sub>: 89

MR 0.53

MDER 0.48

## Ottico

flood

angolo del fascio 36°

PstLM ≤ 1.0<sup>1</sup>

SVM ≤ 0.4<sup>1</sup>

## Dati elettrici

DALI-2

220-240 V

sistema 15.9 W

inserto 13.5 W

36 Vf

400 mA

classe isolamento 2

sistema 78 lm/W<sup>2</sup>

inserto 92 lm/W<sup>2</sup>

1 DALI Addr.

## Dati fisici

diametro 45 mm

altezza 149 mm

0.34 kg

## Sagoma

diametro 46 mm

spessore min. del soffitto 2 mm

spessore max. del soffitto 25 mm

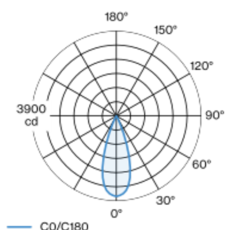
profondità di incasso 150 mm

<sup>1</sup> Valore del prodotto contenitore a pieno carico (non regolato)

<sup>2</sup> incl. optical losses and the efficiency of the operating device (converter)

Faretto cilindrico in alluminio; superficie verniciata a polveri colori speciali; girevole 350° e orientabile 90°; modello a incasso con bordo perimetrale; adatto per soffitti con spessore di 2-25 mm; raffreddamento passivo del LED grazie alla geometria ottimizzata del dissipatore; con tecnologia COB (Chip on Board) per la massima efficienza; assenza di ombre multiple; colore della luce 2700 K; binning iniziale MacAdam ≤ 2 SDCM; CRI ≥ 90; 80 % min. del flusso luminoso dopo 50000 ore di esercizio; LED a efficienza energetica con un'elevata resa cromatica; riflettore d'alta qualità con ottica sfaccettata in alluminio applicato a vapore; emissione precisa con angolo di emissione di 36°; ottimo anti-abbagliamento con livelli punto luce rientrati; unità ottico disponibile come accessorio; accessorio indicato a parte; grado protezione IP20; classe isolamento 2; 220-240 V; incl. convertitore DALI-2; comfort visivo con il dimming analogico senza sfarfallio (livello minimo 1%); converter esterno da inserire nel soffitto, cablaggio passante adatto; sorgente luminosa sostituibile da tecnici specializzati autorizzati; dispositivo di controllo sostituibile da tecnici specializzati autorizzati;

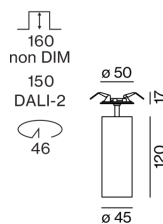
## Distribuzione della luce



flood 36°

h (m)	E0° (lx)	ø (m)
1	3690	0.65
2	920	1.29
3	410	1.94
4	230	2.59
5	150	3.23

## Disegno prodotto



## Istruzioni di montaggio



## Calcolatore di illuminazione



# BO 45 semi-recessed

049-613041XF 002-90728



Progetto / Tipo

Appunti

Quantità / Data

## Fattore di manutenzione

Tempo di funzionamento [h]	10 000	20 000	30 000	40 000	50 000
LLMF	0.96	0.92	0.88	0.85	0.81
LSF	1	1	1	1	1
MF	LMF × RSMF × LLMF × LSF		RSMF <sup>a</sup>	Fattore di manutenzione del locale	
MF	Fattore di manutenzione		LLMF	Fattore di manutenzione del flusso luminoso	
LMF <sup>a</sup>	Fattore di manutenzione dell'apparecchio		LSF	Fattore di sopravvivenza della lampada	

<sup>a</sup> Secondo "CIE 97, Maintenance of indoor electric lighting systems", 2005, ISBN 3-900-734-34-8. I valori devono essere determinati dal pianificatore.

## Tipi di interruttori di circuito

Tipo di interruttore automatico	Numero di apparecchi
B10	36
B13	47
B16	58
C10	36
C13	78
C16	58

## Componenti

### POWER SUPPLY

L-L-A (MM)	N. ARTICOLO/I
197-29-21	002-90728



## Accessori elettrici opzionali

### DIN RAIL POWER SUPPLY

TIPO	L-L-A (MM)	N. ARTICOLO/I
160 W	72-90-63	005-6520210



### DIN RAIL LED DRIVER

TIPO	L-L-A (MM)	N. ARTICOLO/I
DALI-2   200-1050 mA   2 x 42W	36-88-59	005-6121030



## Accessori ottici

### HONEYCOMB LOUVER

COLORE	Ø (MM)	N. ARTICOLO/I
nero intenso	42	007-1965188



# BO 45 semi-recessed

049-613041XF 002-90728



Progetto / Tipo

Appunti

Quantità / Data

## Accessori ottici

### OVAL LENS

Ø (MM)	N. ARTICOLO/I
42	007-1965880



### SOFT LENS

Ø (MM)	N. ARTICOLO/I
42	007-1965980



### WALLWASHER LENS

Ø (MM)	N. ARTICOLO/I
42	007-1965780

