

BO 45 semi-recessed

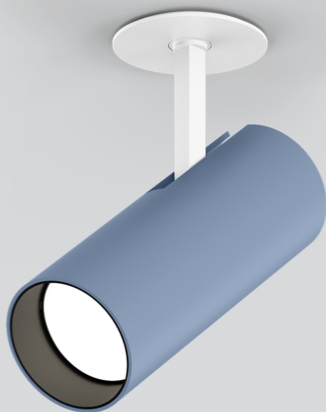
049-613041XS 002-90720



Progetto / Tipo

Appunti

Quantità / Data



Generale

Soffitto, Semi-incasso

orientabile max 90°

rotazione 350°

colori speciali

IP20

1050 lm

apparecchio 82 lm/W¹

LED

2700 K

CRI ≥ 90

L80 / 50000 h

MacAdam iniziale ≤ 2 SDCM

R_g: 99, R_r: 91, R_{t(1-15)}: 89

MR 0.53

MDER 0.48

Ottico

spot

angolo del fascio 12°

P_{stLM} ≤ 1.0²

SVM ≤ 0.4²

Faretto cilindrico in alluminio; superficie verniciata a polveri colori speciali; girevole 350° e orientabile 90°; modello a incasso con bordo perimetrale; adatto per soffitti con spessore di 2-25 mm; raffreddamento passivo del LED grazie alla geometria ottimizzata del dissipatore; con tecnologia COB (Chip on Board) per la massima efficienza; assenza di ombre multiple; colore della luce 2700 K; binning iniziale MacAdam ≤ 2 SDCM; CRI ≥ 90; 80 % min. del flusso luminoso dopo 50000 ore di esercizio; LED a efficienza energetica con un'elevata resa cromatica; riflettore d'alta qualità con ottica sfaccettata in alluminio applicato a vapore; emissione precisa con angolo di emissione di 12°; ottimo anti-abbagliamento con livelli punto luce rientrati; unità ottico disponibile come accessorio; accessorio indicato a parte; grado protezione IP20; classe isolamento 2; 220-240 V; incl. convertitore DALI-2; comfort visivo con il dimming analogico senza sfarfallio (livello minimo 1%); converter esterno da inserire nel soffitto, cablaggio passante adatto; sorgente luminosa sostituibile da tecnici specializzati autorizzati; dispositivo di controllo sostituibile da tecnici specializzati autorizzati;

Dati elettrici

DALI-2

220-240 V

sistema 15.0 W

apparecchio 12.8 W

37 Vf

350 mA

classe isolamento 2

1 DALI Addr.

Dati fisici

diametro 45 mm

altezza 149 mm

0.44 kg

Sagoma

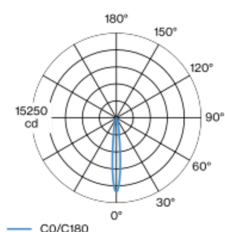
diametro 46 mm

spessore min. del soffitto 2 mm

spessore max. del soffitto 25 mm

profondità di incasso 150 mm

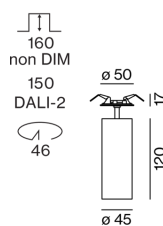
Distribuzione della luce



spot 12°

h (m)	E0° (lx)	ø (m)
1	13300	0.21
2	3300	0.42
3	1500	0.63
4	800	0.84
5	500	1.06

Disegno prodotto



¹ incl. considerazione delle perdite ottiche e delle perdite dell'unità di controllo interna

² Valore del prodotto contenitore a pieno carico (non regolato)

Istruzioni di montaggio



Calcolatore di illuminazione



[049-613041XS 002-90720] I dati tecnici indicati sono valori caratteristici per una temperatura ambiente di 25°C. I dati relativi al flusso luminoso sono inizialmente soggetti a una tolleranza del +/- 10%, quelli relativi alla potenza di allacciamento a una tolleranza del +/- 10% e quelli relativi alla temperatura di colore a una tolleranza di +/- 150 Kelvin. Non si risponde di eventuali refusi ed errori di stampa. Si applicano le condizioni generali di contratto (CGC) della XAL GmbH.

© XAL GmbH · Auer-Welsbach-Gasse 36 · 8055 Graz · Austria · www.xal.com

12.04.2025

1 / 1