

BO 45 semi-recessed

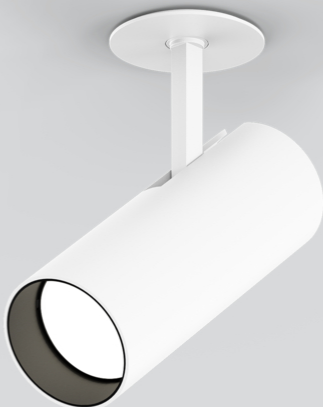
049-6130717M 002-90724



Progetto / Tipo

Appunti

Quantità / Data



Generale

Soffitto , Semi-incasso

orientabile max 90°

rotazione 350°

bianco , RAL9016 ¹

IP20

1280 lm

LED

3500 K

CRI ≥ 90

L80 / 50000 h

MacAdam iniziale ≤ 2 SDCM

R_g: 97 , R_f: 90 , R₍₁₋₁₅₎: 89

MR 0.7

MDER 0.63

Ottico

medium

angolo del fascio 24°

PstLM ≤ 1.0 ²

SVM ≤ 0.4 ²

Dati elettrici

non DIM

220-240 V

sistema 15.9 W

inserto 13.5 W

36 Vf

400 mA

classe isolamento 2

sistema 81 lm/W³

inserto 95 lm/W³

Dati fisici

diametro 45 mm

altezza 149 mm

0.39 kg

Sagoma

diametro 46 mm

spessore min. del soffitto 2 mm

spessore max. del soffitto 25 mm

profondità di incasso 160 mm

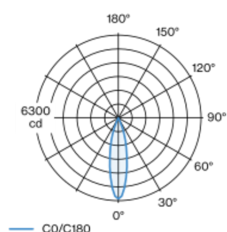
¹ Codice RAL

² Valore del prodotto contenitore a pieno carico (non regolato)

³ incl. optical losses and the efficiency of the operating device (converter)

Faretto cilindrico in alluminio; superficie verniciata a polveri bianco; girevole 350° e orientabile 90°; modello a incasso con bordo perimetrale; adatto per soffitti con spessore di 2-25 mm; raffreddamento passivo del LED grazie alla geometria ottimizzata del dissipatore; con tecnologia COB (Chip on Board) per la massima efficienza; assenza di ombre multiple; colore della luce 3500 K; binning iniziale MacAdam ≤ 2 SDCM; CRI ≥ 90; 80 % min. del flusso luminoso dopo 50000 ore di esercizio; LED a efficienza energetica con un'elevata resa cromatica; riflettore d'alta qualità con ottica sfaccettata in alluminio applicato a vapore; emissione precisa con angolo di emissione di 24°; ottimo anti-abbagliamento con livelli punto luce rientrati; unità ottico disponibile come accessorio; accessorio indicato a parte; grado protezione IP20; classe isolamento 2; 220-240 V; incl. convertitore, non dimmerabile; converter esterno da inserire nel soffitto, cablaggio passante adatto; sorgente luminosa sostituibile da tecnici specializzati autorizzati; dispositivo di controllo sostituibile da tecnici specializzati autorizzati;

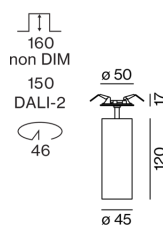
Distribuzione della luce



medium 24°

h (m)	EO° (lx)	ø (m)
1	6160	0.43
2	1540	0.86
3	680	1.30
4	390	1.73
5	250	2.16

Disegno prodotto



Istruzioni di montaggio



Calcolatore di illuminazione



[049-6130717M 002-90724] I dati tecnici indicati sono valori caratteristici per una temperatura ambiente di 25°C. I dati relativi al flusso luminoso sono inizialmente soggetti a una tolleranza del +/- 10%, quelli relativi alla potenza di allacciamento a una tolleranza del +/- 10% e quelli relativi alla temperatura di colore a una tolleranza di +/- 150 Kelvin. Non si risponde di eventuali refusi ed errori di stampa. Si applicano le condizioni generali di contratto (CGC) della XAL GmbH.

© XAL GmbH · Auer-Welsbach-Gasse 36 · 8055 Graz · Austria · www.xal.com

29.01.2025

1 / 1