

BO 45 semi-recessed

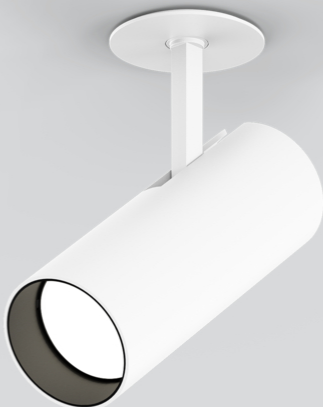
049-6130717S 002-90722



Progetto / Tipo

Appunti

Quantità / Data



Generale

Soffitto , Semi-incasso

orientabile max 90°

rotazione 350°

bianco , RAL 9016 ¹

IP20

1030 lm

apparecchio 81 lm/W²

LED

3500 K

CRI ≥ 90

L80 / 50000 h

MacAdam iniziale ≤ 2 SDCM

R_g: 97 , R_r: 90 , R₍₁₋₅₎: 89

MR 0.7

MDER 0.63

Ottico

spot

angolo del fascio 12°

PstLM ≤ 1.0 ³

SVM ≤ 0.4 ³

Faretto cilindrico in alluminio; superficie verniciata a polveri bianco; girevole 350° e orientabile 90°; modello a incasso con bordo perimetrale; adatto per soffitti con spessore di 2-25 mm; raffreddamento passivo del LED grazie alla geometria ottimizzata del dissipatore; con tecnologia COB (Chip on Board) per la massima efficienza; assenza di ombre multiple; colore della luce 3500 K; binning iniziale MacAdam ≤ 2 SDCM; CRI ≥ 90; 80 % min. del flusso luminoso dopo 50000 ore di esercizio; LED a efficienza energetica con un'elevata resa cromatica; riflettore d'alta qualità con ottica sfaccettata in alluminio applicato a vapore; emissione precisa con angolo di emissione di 12°; ottimo anti-abbagliamento con livelli punto luce rientrati; unità ottico disponibile come accessorio; accessorio indicato a parte; grado protezione IP20; classe isolamento 2; 220-240 V; incl. convertitore, non dimmerabile; converter esterno da inserire nel soffitto, cablaggio passante adatto; sorgente luminosa sostituibile da tecnici specializzati autorizzati; dispositivo di controllo sostituibile da tecnici specializzati autorizzati;

Dati elettrici

non DIM

220-240 V

sistema 15.0 W

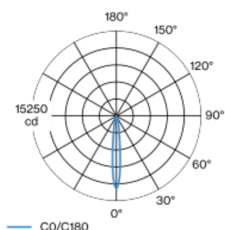
apparecchio 12.8 W

37 Vf

350 mA

classe isolamento 2

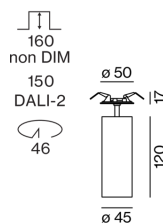
Distribuzione della luce



spot 12°

h (m)	EO° (lx)	ø (m)
1	13000	0.21
2	3300	0.42
3	1400	0.63
4	800	0.84
5	500	1.06

Disegno prodotto



Dati fisici

diametro 45 mm

altezza 149 mm

0.57 kg

Sagoma

diametro 46 mm

spessore min. del soffitto 2 mm

spessore max. del soffitto 25 mm

profondità di incasso 160 mm

¹ Codice RAL

² APPARECCHIO: con considerazione di perdite ottiche e dell'unità di controllo. SISTEMA: con considerazione di perdite ottiche, dell'unità di controllo ed efficienza del dispositivo.

³ Valore del prodotto contenitore a pieno carico (non regolato)

Istruzioni di montaggio



Calcolatore di illuminazione



BO 45 semi-recessed

049-6130717S 002-90722



Progetto / Tipo _____

Appunti _____

Quantità / Data _____

Fattore di manutenzione

Tempo di funzionamento [h]	10 000	20 000	30 000	40 000	50 000
LLMF	0.964	0.923	0.884	0.847	0.811
LSF	1	1	1	1	1
MF	$LMF \times RSMF \times LLMF \times LSF$				
MF	Fattore di manutenzione				
LMF ^a	Fattore di manutenzione dell'apparecchio				
		RSMF ^a	Fattore di manutenzione del locale		
		LLMF	Fattore di manutenzione del flusso luminoso		
		LSF	Fattore di sopravvivenza della lampada		

^a Secondo "CIE 97, Maintenance of indoor electric lighting systems", 2005, ISBN 3-900-734-34-8. I valori devono essere determinati dal pianificatore.

Tipi di interruttori di circuito

Tipo di interruttore automatico	Numero di apparecchi
B10	31
B13	40
B16	50
B20	62
B25	78
C10	52
C13	67
C16	85
C20	104
C25	130

Componenti

POWER SUPPLY

TIPO	L-L-A (MM)	N. ARTICOLO/I
22 W	180-30-21	002-90722



Accessori elettrici opzionali

DIN RAIL POWER SUPPLY

TIPO	L-L-A (MM)	N. ARTICOLO/I
160 W	72-90-63	005-6520210



DIN RAIL LED DRIVER

TIPO	L-L-A (MM)	N. ARTICOLO/I
DALI-2 200-1050 mA 2 x 42W	36-88-59	005-6121030



Accessori ottici

HONEYCOMB LOUVER

COLORE	Ø (MM)	N. ARTICOLO/I
nero intenso	42	007-1965188



BO 45 semi-recessed

049-6130717S 002-90722



Progetto / Tipo

Appunti

Quantità / Data

Accessori ottici

OVAL LENS

Ø (MM)	N. ARTICOLO/I
42	007-1965880



SOFT LENS

Ø (MM)	N. ARTICOLO/I
42	007-1965980



WALLWASHER LENS

Ø (MM)	N. ARTICOLO/I
42	007-1965780

