



Progetto / Tipo

Appunti

Quantità / Data



IP 44

**Generale**

Parete , Surface

bianco , RAL 9010 <sup>1</sup>

Testata finale alluminio spazzolato

IP44

2220 lm

**LED**

4000 K

CRI  $\geq 90$ 

L80 / 50000 h

MacAdam iniziale  $\leq 3$  SDCMR<sub>g</sub>: 98 , R<sub>r</sub>: 90 , R<sub>t(1-15)</sub>: 88

MR 0.76

MDER 0.69

**Ottico**

High Performance Opal

opal (lambertsch)

PstLM  $\leq 1.0$  <sup>2</sup>SVM  $\leq 0.4$  <sup>2</sup>**Dati elettrici**

non DIM

220-240 V

sistema 19.7 W

sistema 113 lm/W<sup>3</sup>

classe isolamento 1

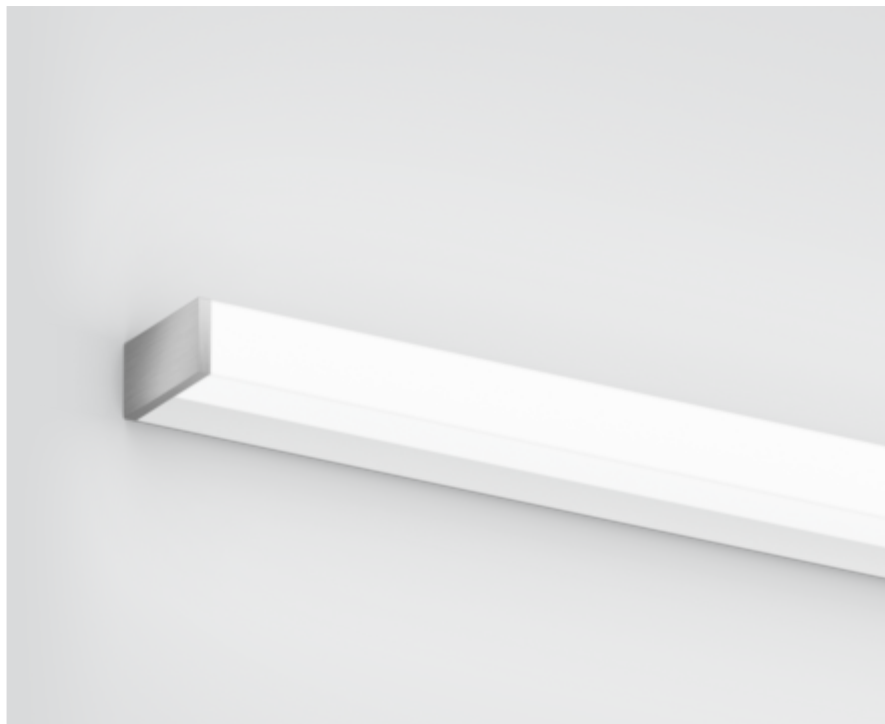
**Dati fisici**

lunghezza 900 mm

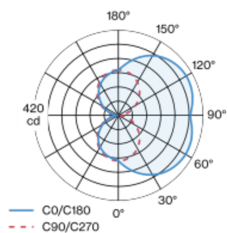
larghezza 80 mm

altezza 40 mm

1.3 kg

<sup>1</sup> Codice RAL<sup>2</sup> Valore del prodotto contenitore a pieno carico (non regolato)<sup>3</sup> APPARECCHIO: con considerazione di perdite ottiche e dell'unità di controllo. SISTEMA: con considerazione di perdite ottiche, dell'unità di controllo ed efficienza del dispositivo.**Istruzioni di montaggio**

Corpo faro in profilo in alluminio estruso; modello spigoloso; nessuna vite visibile; superficie verniciata a polveri bianco; testata finale alluminio spazzolato; adatto per montaggio a parete; profilo apparecchio preassemblabile; con emissione trilaterale; diffusore HPO (High Performance Opal) per un'illuminazione omogenea; colore della luce 4000 K; binning iniziale MacAdam  $\leq 3$  SDCM; CRI  $\geq 90$ ; 80 % min. del flusso luminoso dopo 50000 ore di esercizio; LED a efficienza energetica con un'elevata resa cromatica; grado protezione IP44; classe isolamento 1; 220-240 V; incl. convertitore, non dimmerabile; sorgente luminosa non sostituibile; dispositivo di controllo sostituibile da tecnici specializzati autorizzati;

**Distribuzione della luce****Disegno prodotto**