



Progetto / Tipo

Appunti

Quantità / Data



Generale

Parete , Surface

bianco , RAL9010 ¹

Testata finale alluminio spazzolato

IP44

2680 lm

LED

3000 K

CRI \geq 90

L80 / 50000 h

sicurezza fotobio. RG 0 - Rischio esente

MacAdam iniziale \leq 3 SDCMR_g: 99 , R_f: 91 , R₍₁₋₁₅₎: 89

MR 0.61

MDER 0.55

Ottico

High Performance Opal

opal (lambersch)

PstLM \leq 1.0 ²SVM \leq 0.4 ²

Dati elettrici

DALI-2

26.3 W

classe isolamento 1 220-240V

102 lm/W³

1 DALI Addr.

Dati fisici

lunghezza 1200 mm

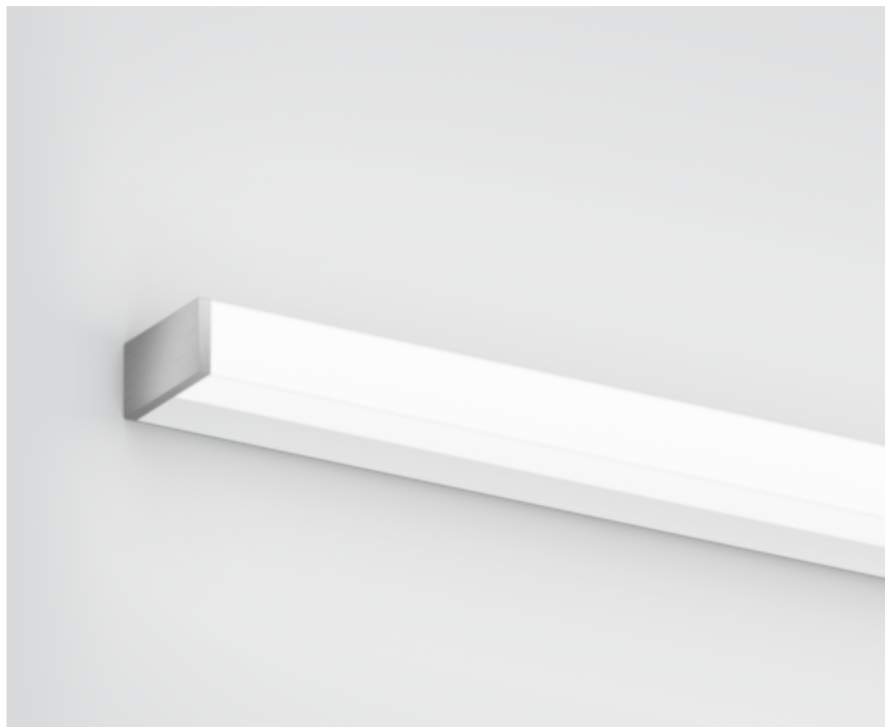
larghezza 80 mm

altezza 40 mm

1.8 kg

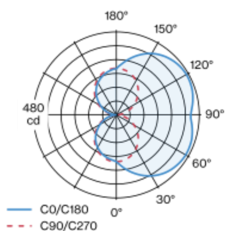
¹ Codice RAL² Valore del prodotto contenitore a pieno carico (non regolato)³ incl. optical losses and the efficiency of the operating device (converter)

Istruzioni di montaggio



Corpo faro in profilo in alluminio estruso; modello spigoloso; nessuna vite visibile; superficie verniciata a polveri bianchi; testata finale alluminio spazzolato; adatto per montaggio a parete; profilo apparecchio preassemblabile; con emissione trilaterale; diffusore HPO (High Performance Opal) per un'illuminazione omogenea; colore della luce 3000 K; binning iniziale MacAdam \leq 3 SDCM; CRI \geq 90; 80 % min. del flusso luminoso dopo 50000 ore di esercizio; LED a efficienza energetica con un'elevata resa cromatica; grado protezione IP44; classe isolamento 1 220-240V; sicurezza fotobiologica secondo la normativa IEC 62471 gruppo di rischio RG 0 - Rischio esente; incl. convertitore DALI-2; sorgente luminosa non sostituibile; dispositivo di controllo sostituibile da tecnici specializzati autorizzati;

Distribuzione della luce



Disegno prodotto

