

TILA 22 adjustable

MOVE IT 10

030-6530533M



Progetto / Tipo

Appunti

Quantità / Data



Generale

Soffitto / Parete, Binario

orientabile max 135°

rotazione 365°

ottone spazzolato

IP20

330 lm

inserto ottico 64 lm/W¹

LED

3000 K

CRI ≥ 90

L80 / 50000 h

MacAdam iniziale ≤ 3 SDCM

R_g: 100, R_f: 91, R_{f(1-5)}: 88

MR 0.59

MDER 0.53

Ottico

medium

angolo del fascio 26°

P_{stLM} ≤ 1.0²

SVM ≤ 0.4²

Dati elettrici

DALI-2

48 V

apparecchio 5.7 W

inserto ottico 5.1 W

classe isolamento 3

1 DALI Addr.

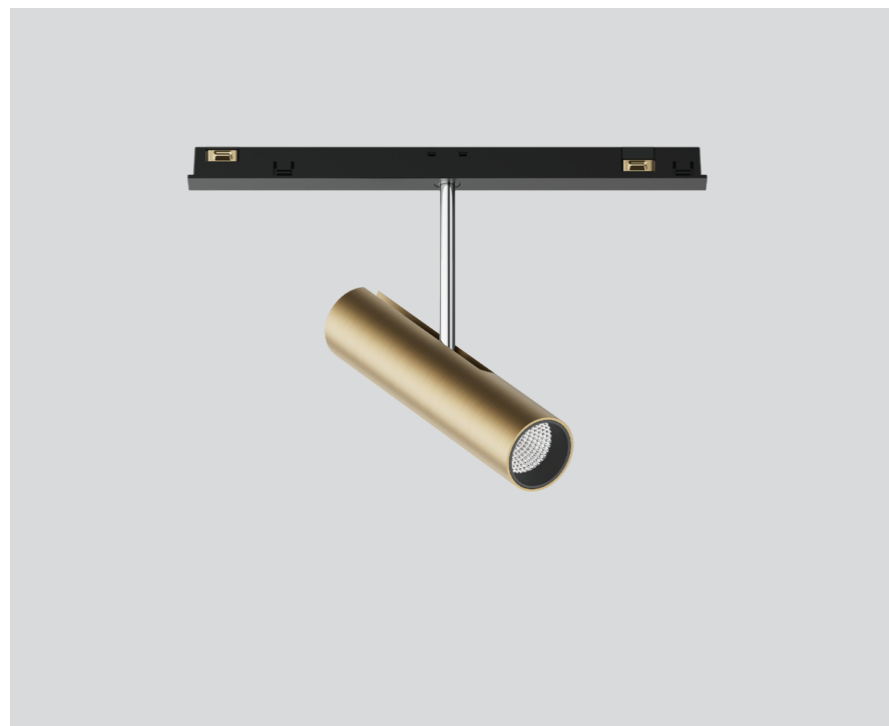
Dati fisici

diametro 22 mm

altezza 100 mm

¹ incl. considerazione delle perdite ottiche.

² Valore del prodotto contenitore a pieno carico (non regolato)



Inserto decorativo per faretti in alluminio; verniciatura in ottone spazzolato; girevole 365° e orientabile 135°; inserto luce con installazione e posizionamento tramite chiusura a clip senza bisogno di attrezzi; alimentazione del MOVE IT system attraverso binari elettrificati; protezione hot plug; raffreddamento passivo del LED grazie alla geometria ottimizzata del dissipatore; colore della luce 3000 K; binning iniziale MacAdam ≤ 3 SDCM; CRI ≥ 90; 80 % min. del flusso luminoso dopo 50000 ore di esercizio; LED a efficienza energetica con un'elevata resa cromatica; ottimo anti-abbagliamento con livelli punto luce rientrati; riflettore di alta qualità; emissione precisa con angolo di emissione di 26°; assenza di ombre multiple; unità ottico disponibile come accessorio; accessorio indicato a parte; grado protezione IP20; classe isolamento 3; 48 V; comandi con DALI-2; comfort visivo con il dimming analogico senza sfarfallio (livello minimo 1%); sorgente luminosa sostituibile da tecnici specializzati autorizzati;

Distribuzione della luce



medium 26°

h (m)	EO° (lx)	ø (m)
1	1600	0.46
2	400	0.92
3	180	1.37
4	100	1.83
5	60	2.29

Disegno prodotto

