

TARO 32 downlight

MOVE IT 10 square

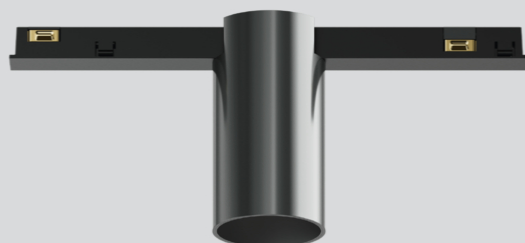
030-6700435F



Progetto / Tipo

Appunti

Quantità / Data



Generale

Soffitto / Parete, Binario

gun metal

IP20

729 lm

LED

2700 K

CRI ≥ 90

L80 / 50000 h

MacAdam iniziale ≤ 2 SDCM

R_g: 99, R_f: 91, R₍₁₋₁₅₎: 89

MR 0.53

MDER 0.48

Ottico

flood

beam angle 34°

Dati elettrici

DALI-2

9.6 W

classe isolamento 3

76 lm/W

1 DALI Addr.

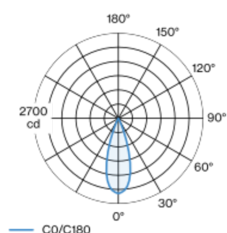
Dati fisici

diameter 32 mm

altezza 60 mm

Faretto cilindrico in alluminio; superficie anodizzata gun metal; inserto luce con installazione e posizionamento tramite chiusura a clip senza bisogno di attrezzi; alimentazione del MOVE IT system attraverso binari elettrificati; protezione hot plug; raffreddamento passivo del LED grazie alla geometria ottimizzata del dissipatore; colore della luce 2700 K; binning iniziale MacAdam ≤ 2 SDCM; CRI ≥ 90; 80 % min. del flusso luminoso dopo 50000 ore di esercizio; LED a efficienza energetica con un'elevata resa cromatica; ottimo anti-abbagliamento con livelli punto luce rientrati; emissione precisa con angolo di emissione di 34°; assenza di ombre multiple; unità ottico disponibile come accessorio; accessorio indicato a parte; grado protezione IP20; classe isolamento 3; comandi con DALI-2; comfort visivo con il dimming analogico senza sfarfallio (livello minimo 1%); sorgente luminosa sostituibile da tecnici specializzati autorizzati;

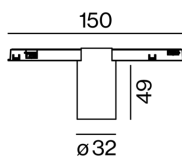
Distribuzione della luce



flood 34°

h (m)	E0° (lx)	ø (m)
1	2380	0.61
2	590	1.21
3	260	1.82
4	150	2.42
5	100	3.03

Disegno prodotto



Istruzioni di montaggio



TARO 32 downlight

MOVE IT 10 square
030-6700435F



Progetto / Tipo

Appunti

Quantità / Data

Fattore di manutenzione

Tempo di funzionamento [h]	10 000	20 000	30 000	40 000	50 000
LLMF	0.96	0.92	0.89	0.85	0.82
LSF	1	1	1	1	1

MF	LMF × RSMF × LLMF × LSF	RSMF ^a	Fattore di manutenzione del locale
MF	Fattore di manutenzione	LLMF	Fattore di manutenzione del flusso luminoso
LMF ^a	Fattore di manutenzione dell'apparecchio	LSF	Fattore di sopravvivenza della lampada

^a Secondo "CIE 97, Maintenance of indoor electric lighting systems", 2005, ISBN 3-900-734-34-8. I valori devono essere determinati dal pianificatore.

Accessori ottici

HONEYCOMB LOUVER

COLORE	Ø (MM)	N. ARTICOLO/I
nero intenso	30	007-1965168



Accessori ottici

OVAL LENS

Ø (MM)	N. ARTICOLO/I
30	007-1965860



SOFT LENS

Ø (MM)	N. ARTICOLO/I
30	007-1965960



WALLWASHER LENS

Ø (MM)	N. ARTICOLO/I
30	007-1965760

