

TARO 45 downlight

MOVE IT 10 square

030-6710435M



Progetto / Tipo

Appunti

Quantità / Data



Generale

Soffitto / Parete , Binario

gun metal

IP20

926 lm

LED

2700 K

CRI ≥ 90

L80 / 50000 h

MacAdam iniziale ≤ 2 SDCM

R_g: 99 , R_f: 91 , R₍₁₋₁₅₎: 89

MR 0.53

MDER 0.48

Ottico

medium

angolo del fascio 24°

PstLM ≤ 1.0 ¹

SVM ≤ 0.4 ¹

Dati elettrici

DALI-2

sistema 11.0 W

classe isolamento 3

sistema 84 lm/W²

1 DALI Addr.

Dati fisici

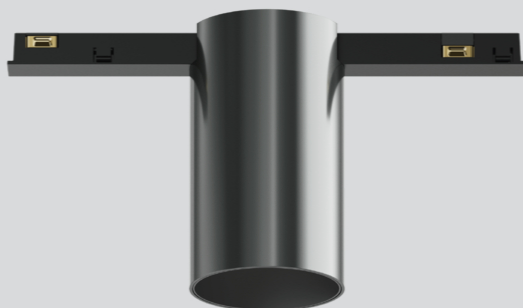
diametro 45 mm

altezza 75 mm

¹ Valore del prodotto contenitore a pieno carico (non regolato)

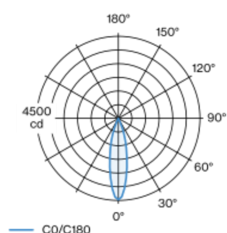
² incl. optical losses and the efficiency of the operating device (converter)

Istruzioni di montaggio



Faretto cilindrico in alluminio; superficie anodizzata gun metal; inserto luce con installazione e posizionamento tramite chiusura a clip senza bisogno di attrezzi; alimentazione del MOVE IT system attraverso binari elettrificati; protezione hot plug; raffreddamento passivo del LED grazie alla geometria ottimizzata del dissipatore; colore della luce 2700 K; binning iniziale MacAdam ≤ 2 SDCM; CRI ≥ 90 ; 80 % min. del flusso luminoso dopo 50000 ore di esercizio; LED a efficienza energetica con un'elevata resa cromatica; ottimo anti-abbagliamento con livelli punto luce rientrati; emissione precisa con angolo di emissione di 24°; assenza di ombre multiple; unità ottico disponibile come accessorio; accessorio indicato a parte; grado protezione IP20; classe isolamento 3; comandi con DALI-2; comfort visivo con il dimming analogico senza sfarfallio (livello minimo 1%); sorgente luminosa sostituibile da tecnici specializzati autorizzati;

Distribuzione della luce



medium 24°

h (m)	E0° (lx)	ø (m)
1	4460	0.43
2	1110	0.86
3	500	1.30
4	280	1.73
5	180	2.16

Disegno prodotto

