

TARO 45 downlight

MOVE IT 10 square

030-6710535F



Progetto / Tipo

Appunti

Quantità / Data



Generale

Soffitto / Parete , Binario

gun metal

IP20

1010 lm

inserto ottico 102 lm/W¹

LED

3000 K

CRI \geq 90

L80 / 50000 h

MacAdam iniziale \leq 2 SDCM

R_g: 100 , R_f: 91 , R_{f(1-15)}: 88

MR 0.59

MDER 0.53

Ottico

flood

angolo del fascio 36°

PstLM \leq 1.0²

SVM \leq 0.4²

Dati elettrici

DALI-2

48 V

apparecchio 11.0 W

inserto ottico 9.9 W

classe isolamento 3

1 DALI Addr.

Dati fisici

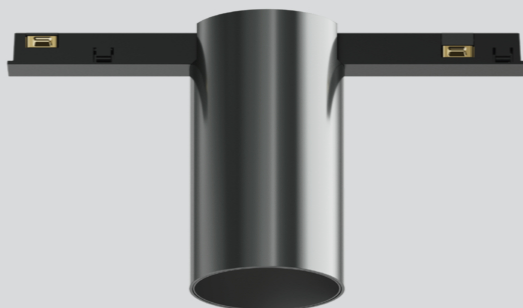
diametro 45 mm

altezza 75 mm

¹ incl. considerazione delle perdite ottiche.

² Valore del prodotto contenitore a pieno carico (non regolato)

Istruzioni di montaggio



Faretto cilindrico in alluminio; superficie anodizzata gun metal; inserto luce con installazione e posizionamento tramite chiusura a clip senza bisogno di attrezzi; alimentazione del MOVE IT system attraverso binari elettrificati; protezione hot plug; raffreddamento passivo del LED grazie alla geometria ottimizzata del dissipatore; colore della luce 3000 K; binning iniziale MacAdam \leq 2 SDCM; CRI \geq 90; 80 % min. del flusso luminoso dopo 50000 ore di esercizio; LED a efficienza energetica con un'elevata resa cromatica; ottimo anti-abbagliamento con livelli punto luce rientrati; emissione precisa con angolo di emissione di 36°; assenza di ombre multiple; unità ottica disponibile come accessorio; accessorio indicato a parte; grado protezione IP20; classe isolamento 3; 48 V; comandi con DALI-2; comfort visivo con il dimming analogico senza sfarfallio (livello minimo 1%); sorgente luminosa sostituibile da tecnici specializzati autorizzati;

Distribuzione della luce



flood 36°

h (m)	E0° (lx)	ø (m)
1	3010	0.65
2	750	1.29
3	330	1.94
4	190	2.59
5	120	3.23

Disegno prodotto



TARO 45 downlight

MOVE IT 10 square
030-6710535F



Progetto / Tipo

Appunti

Quantità / Data

Fattore di manutenzione

Tempo di funzionamento [h]	10 000	20 000	30 000	40 000	50 000
LLMF	0.96	0.92	0.89	0.85	0.82
LSF	1	1	1	1	1

MF	LMF × RSMF × LLMF × LSF	RSMF ^a	Fattore di manutenzione del locale
MF	Fattore di manutenzione	LLMF	Fattore di manutenzione del flusso luminoso
LMF ^a	Fattore di manutenzione dell'apparecchio	LSF	Fattore di sopravvivenza della lampada

^a Secondo "CIE 97, Maintenance of indoor electric lighting systems", 2005, ISBN 3-900-734-34-8. I valori devono essere determinati dal pianificatore.

Accessori ottici

HONEYCOMB LOUVER

COLORE	Ø (MM)	N. ARTICOLO/I
nero intenso	42	007-1965188



Accessori ottici

OVAL LENS

Ø (MM)	N. ARTICOLO/I
42	007-1965880



SOFT LENS

Ø (MM)	N. ARTICOLO/I
42	007-1965980



WALLWASHER LENS

Ø (MM)	N. ARTICOLO/I
42	007-1965780

