

# SQUADRO single-sided wallwasher

track

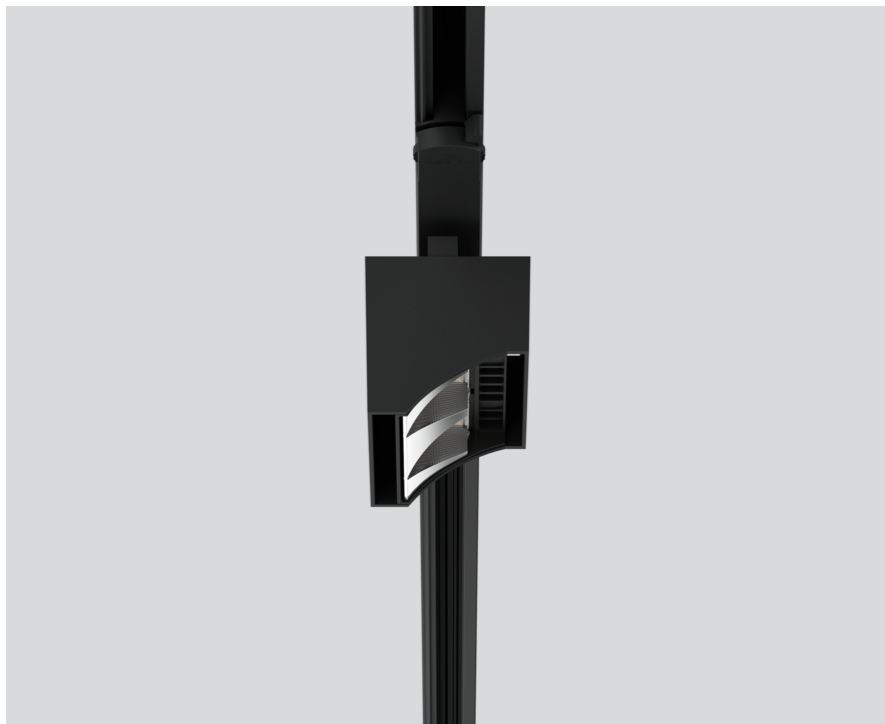
149-2210038S



Progetto / Tipo

Appunti

Quantità / Data



## Generale

Soffitto , Binario

orientabile min -10°

orientabile max 20°

rotazione 350°

nero , RAL9005 <sup>1</sup>

IP20

4910 lm

## LED

3000 K

CRI ≥ 90

L80 / 50000 h

MacAdam iniziale ≤ 2 SDCM

R<sub>g</sub>: 98 , R<sub>r</sub>: 91 , R<sub>t(1-15)</sub>: 93

MR 0.54

MDER 0.49

## Ottico

shelf floor washer

PstLM ≤ 1.0 <sup>2</sup>

SVM ≤ 0.4 <sup>2</sup>

## Dati elettrici

DALI-2

sistema 36 W

classe isolamento 2 220-240V

sistema 136 lm/W<sup>3</sup>

## Dati fisici

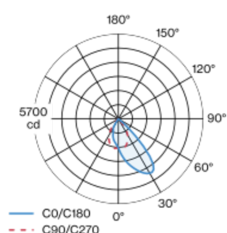
lunghezza 140 mm

larghezza 75 mm

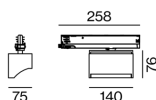
altezza 87 mm

Faretto per binario, in alluminio pressofuso, modello a 2 luci; superficie verniciata a polveri nero; converter integrato nella testata del faretto; dissipatore integrato nella costruzione per una gestione termica ottimale e raffreddamento passivo dei LED; con tecnologia COB (Chip on Board) per la massima efficienza; colore della luce 3000 K; binning iniziale MacAdam ≤ 2 SDCM; CRI ≥ 90; 80 % min. del flusso luminoso dopo 50000 ore di esercizio; LED a efficienza energetica con un'elevata resa cromatica; faretto per corridoi shelf floor washer con speciali riflettori multipli dotati di tecnologia a forma libera con ottica a sfaccettature per un controllo della luce di massima precisione; illuminazione di precisione di scaffali e corridoi; ottimo anti-abbagliamento longitudinale per il massimo comfort visivo nei corridoi; moduli luce regolabili (orientabile da +20° a -10°); girevole 350°; grado protezione IP20; vetro protettivo IP 40 disponibile come accessorio; accessorio indicato a parte; classe isolamento 2 220-240V; incl. convertitore DALI-2; adattatore per installazione senza utensili o scorrimento in vari binari trifase; incluso accessorio per il posizionamento in linea del corpo illuminante; sorgente luminosa sostituibile da tecnici specializzati autorizzati; dispositivo di controllo sostituibile da tecnici specializzati autorizzati;

## Distribuzione della luce



## Disegno prodotto



<sup>1</sup> Codice RAL

<sup>2</sup> Valore del prodotto contenitore a pieno carico (non regolato)

<sup>3</sup> incl. optical losses and the efficiency of the operating device (converter)

## Istruzioni di montaggio



## Calcolatore di illuminazione

