

TARO 32 downlight

MOVE IT 10 round

030-6740536M



Progetto / Tipo

Appunti

Quantità / Data



Generale

Soffitto / Parete, Binario

alluminio spazzolato

IP20

811 lm

inserto ottico 93 lm/W¹

LED

3000 K

CRI ≥ 90

L80 / 50000 h

MacAdam iniziale ≤ 2 SDCM

R_g: 100, R_f: 91, R_{f(1-15)}: 88

MR 0.59

MDER 0.53

Ottico

medium

angolo del fascio 24°

PstLM ≤ 1.0 ²

SVM ≤ 0.4 ²

Dati elettrici

DALI-2

48 V

apparecchio 9.6 W

apparecchio 84 lm/W³

inserto ottico 8.7 W

classe isolamento 3

1 DALI Addr.

Dati fisici

diametro 32 mm

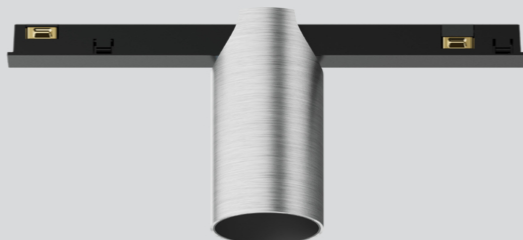
altezza 60 mm

¹ INSERTO OTTICO: incl. considerazione delle perdite ottiche.

² Valore del prodotto contenitore a pieno carico (non regolato)

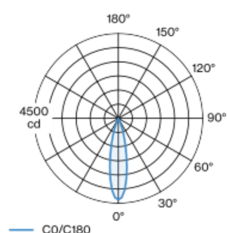
³ APPARECCHIO: con considerazione di perdite ottiche e dell'unità di controllo. SISTEMA: con considerazione di perdite ottiche, dell'unità di controllo ed efficienza del dispositivo.

Istruzioni di montaggio



Faretto cilindrico in alluminio; verniciatura in alluminio spazzolato; inserto luce con installazione e posizionamento tramite chiusura a clip senza bisogno di attrezzi; alimentazione del MOVE IT system attraverso binari elettrificati; protezione hot plug; raffreddamento passivo del LED grazie alla geometria ottimizzata del dissipatore; colore della luce 3000 K; binning iniziale MacAdam ≤ 2 SDCM; CRI ≥ 90 ; 80 % min. del flusso luminoso dopo 50000 ore di esercizio; LED a efficienza energetica con un'elevata resa cromatica; ottimo anti-abbagliamento con livelli punto luce rientrati; emissione precisa con angolo di emissione di 24°; assenza di ombre multiple; unità ottico disponibile come accessorio; accessorio indicato a parte; grado protezione IP20; classe isolamento 3; 48 V; comandi con DALI-2; comfort visivo con il dimming analogico senza sfarfallio (livello minimo 1%); sorgente luminosa sostituibile da tecnici specializzati autorizzati;

Distribuzione della luce



medium 24°

h (m)	E0° (lx)	ø (m)
1	4310	0.42
2	1080	0.83
3	480	1.25
4	270	1.67
5	170	2.09

Disegno prodotto

