

# TARO 32 downlight

MOVE IT 10 round

030-6740636S



Progetto / Tipo

Appunti

Quantità / Data



## Generale

Soffitto / Parete, Binario

alluminio spazzolato

IP20

825 lm

inserto ottico 95 lm/W<sup>1</sup>

## LED

4000 K

CRI  $\geq 90$

L80 / 50000 h

MacAdam iniziale  $\leq 2$  SDCM

R<sub>g</sub>: 97, R<sub>r</sub>: 90, R<sub>t(1-15)</sub>: 89

MR 0.81

MDER 0.74

## Ottico

spot

angolo del fascio 18°

PstLM  $\leq 1.0^2$

SVM  $\leq 0.4^2$

## Dati elettrici

DALI-2

48 V

apparecchio 9.6 W

apparecchio 86 lm/W<sup>3</sup>

inserto ottico 8.7 W

classe isolamento 3

1 DALI Addr.

## Dati fisici

diametro 32 mm

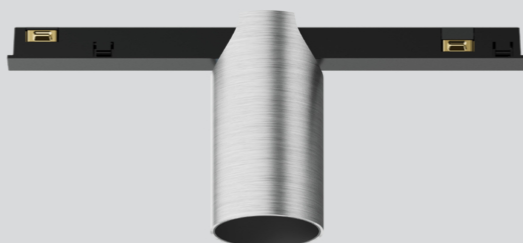
altezza 60 mm

<sup>1</sup> INSERTO OTTICO: incl. considerazione delle perdite ottiche.

<sup>2</sup> Valore del prodotto contenitore a pieno carico (non regolato)

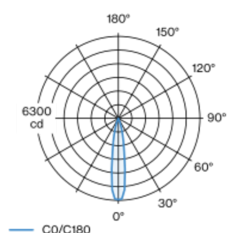
<sup>3</sup> APPARECCHIO: con considerazione di perdite ottiche e dell'unità di controllo. SISTEMA: con considerazione di perdite ottiche, dell'unità di controllo ed efficienza del dispositivo.

## Istruzioni di montaggio



Faretto cilindrico in alluminio; verniciatura in alluminio spazzolato; inserto luce con installazione e posizionamento tramite chiusura a clip senza bisogno di attrezzi; alimentazione del MOVE IT system attraverso binari elettrificati; protezione hot plug; raffreddamento passivo del LED grazie alla geometria ottimizzata del dissipatore; colore della luce 4000 K; binning iniziale MacAdam  $\leq 2$  SDCM; CRI  $\geq 90$ ; 80 % min. del flusso luminoso dopo 50000 ore di esercizio; LED a efficienza energetica con un'elevata resa cromatica; ottimo anti-abbagliamento con livelli punto luce rientrati; emissione precisa con angolo di emissione di 18°; assenza di ombre multiple; unità ottico disponibile come accessorio; accessorio indicato a parte; grado protezione IP20; classe isolamento 3; 48 V; comandi con DALI-2; comfort visivo con il dimming analogico senza sfarfallio (livello minimo 1%); sorgente luminosa sostituibile da tecnici specializzati autorizzati;

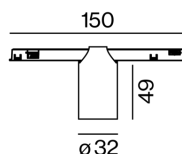
## Distribuzione della luce



spot 18°

h (m)	E0° (lx)	ø (m)
1	6250	0.32
2	1560	0.63
3	690	0.95
4	390	1.27
5	250	1.58

## Disegno prodotto



# TARO 32 downlight

MOVE IT 10 round

030-6740636S



Progetto / Tipo

Appunti

Quantità / Data

## Fattore di manutenzione

Tempo di funzionamento [h]	10 000	20 000	30 000	40 000	50 000
LLMF	0.96	0.92	0.89	0.85	0.82
LSF	1	1	1	1	1

MF	LMF × RSMF × LLMF × LSF	RSMF <sup>a</sup>	Fattore di manutenzione del locale
MF	Fattore di manutenzione	LLMF	Fattore di manutenzione del flusso luminoso
LMF <sup>a</sup>	Fattore di manutenzione dell'apparecchio	LSF	Fattore di sopravvivenza della lampada

<sup>a</sup> Secondo "CIE 97, Maintenance of indoor electric lighting systems", 2005, ISBN 3-900-734-34-8. I valori devono essere determinati dal pianificatore.

## Accessori ottici

### HONEYCOMB LOUVER

COLORE	Ø (MM)	N. ARTICOLO/I
nero intenso	30	007-1965168



## Accessori ottici

### OVAL LENS

Ø (MM)	N. ARTICOLO/I
30	007-1965860



### SOFT LENS

Ø (MM)	N. ARTICOLO/I
30	007-1965960



### WALLWASHER LENS

Ø (MM)	N. ARTICOLO/I
30	007-1965760

