

# TARO 45 downlight

MOVE IT 10 round

030-6750538F



Progetto / Tipo

Appunti

Quantità / Data



## Generale

Soffitto / Parete, Binario

nero intenso, RAL 9005 <sup>1</sup>

IP20

1010 lm

inserto ottico 102 lm/W<sup>2</sup>

## LED

3000 K

CRI ≥ 90

L80 / 50000 h

MacAdam iniziale ≤ 2 SDCM

R<sub>g</sub>: 100, R<sub>f</sub>: 91, R<sub>f(1-15)</sub>: 88

MR 0.59

MDER 0.53

## Ottico

flood

angolo del fascio 36°

PstLM ≤ 1.0 <sup>3</sup>

SVM ≤ 0.4 <sup>3</sup>

## Dati elettrici

DALI-2

48 V

apparecchio 11.0 W

inserto ottico 9.9 W

classe isolamento 3

1 DALI Addr.

## Dati fisici

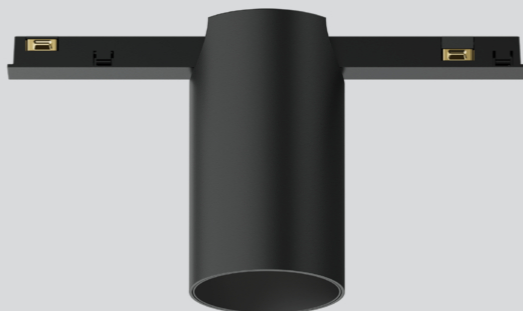
diametro 45 mm

altezza 75 mm

<sup>1</sup> Codice RAL <sup>2</sup> incl. considerazione delle perdite ottiche.

<sup>3</sup> Valore del prodotto contenitore a pieno carico (non regolato)

## Istruzioni di montaggio



Faretto cilindrico in alluminio; superficie verniciata a polveri nero intenso; inserto luce con installazione e posizionamento tramite chiusura a clip senza bisogno di attrezzi; alimentazione del MOVE IT system attraverso binari elettrificati; protezione hot plug; raffreddamento passivo del LED grazie alla geometria ottimizzata del dissipatore; colore della luce 3000 K; binning iniziale MacAdam ≤ 2 SDCM; CRI ≥ 90; 80 % min. del flusso luminoso dopo 50000 ore di esercizio; LED a efficienza energetica con un'elevata resa cromatica; ottimo anti-abbagliamento con livelli punto luce rientrati; emissione precisa con angolo di emissione di 36°; assenza di ombre multiple; unità ottico disponibile come accessorio; accessorio indicato a parte; grado protezione IP20; classe isolamento 3; 48 V; comandi con DALI-2; comfort visivo con il dimming analogico senza sfarfallio (livello minimo 1%); sorgente luminosa sostituibile da tecnici specializzati autorizzati;

## Distribuzione della luce



flood 36°

h (m)	E0° (lx)	ø (m)
1	3010	0.65
2	750	1.29
3	330	1.94
4	190	2.59
5	120	3.23

## Disegno prodotto



# TARO 45 downlight

MOVE IT 10 round

030-6750538F



Progetto / Tipo

Appunti

Quantità / Data

## Fattore di manutenzione

Tempo di funzionamento [h]	10 000	20 000	30 000	40 000	50 000
LLMF	0.96	0.92	0.89	0.85	0.82
LSF	1	1	1	1	1

MF	LMF × RSMF × LLMF × LSF	RSMF <sup>a</sup>	Fattore di manutenzione del locale
MF	Fattore di manutenzione	LLMF	Fattore di manutenzione del flusso luminoso
LMF <sup>a</sup>	Fattore di manutenzione dell'apparecchio	LSF	Fattore di sopravvivenza della lampada

<sup>a</sup> Secondo "CIE 97, Maintenance of indoor electric lighting systems", 2005, ISBN 3-900-734-34-8. I valori devono essere determinati dal pianificatore.

## Accessori ottici

### HONEYCOMB LOUVER

COLORE	Ø (MM)	N. ARTICOLO/I
nero intenso	42	007-1965188



## Accessori ottici

### OVAL LENS

Ø (MM)	N. ARTICOLO/I
42	007-1965880



### SOFT LENS

Ø (MM)	N. ARTICOLO/I
42	007-1965980



### WALLWASHER LENS

Ø (MM)	N. ARTICOLO/I
42	007-1965780

