

# TARO 45 downlight

MOVE IT 10 round

030-6750638F



Progetto / Tipo

Appunti

Quantità / Data



## Generale

Soffitto / Parete, Binario

nero intenso, RAL 9005 <sup>1</sup>

IP20

1060 lm

inserto ottico 107 lm/W<sup>2</sup>

## LED

4000 K

CRI ≥ 90

L80 / 50000 h

MacAdam iniziale ≤ 2 SDCM

R<sub>g</sub>: 97, R<sub>r</sub>: 90, R<sub>t(1-15)</sub>: 89

MR 0.81

MDER 0.74

## Ottico

flood

angolo del fascio 36°

PstLM ≤ 1.0 <sup>3</sup>

SVM ≤ 0.4 <sup>3</sup>

## Dati elettrici

DALI-2

48 V

apparecchio 11.0 W

inserto ottico 9.9 W

classe isolamento 3

1 DALI Addr.

## Dati fisici

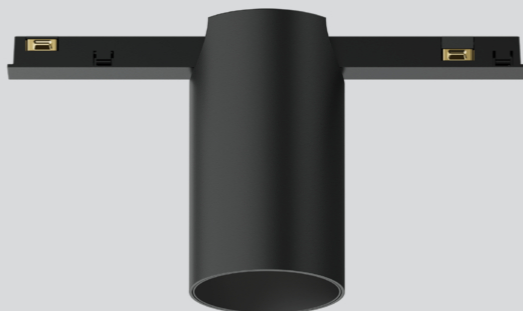
diametro 45 mm

altezza 75 mm

<sup>1</sup> Codice RAL <sup>2</sup> incl. considerazione delle perdite ottiche.

<sup>3</sup> Valore del prodotto contenitore a pieno carico (non regolato)

## Istruzioni di montaggio



Faretto cilindrico in alluminio; superficie verniciata a polveri nero intenso; inserto luce con installazione e posizionamento tramite chiusura a clip senza bisogno di attrezzi; alimentazione del MOVE IT system attraverso binari elettrificati; protezione hot plug; raffreddamento passivo del LED grazie alla geometria ottimizzata del dissipatore; colore della luce 4000 K; binning iniziale MacAdam ≤ 2 SDCM; CRI ≥ 90; 80 % min. del flusso luminoso dopo 50000 ore di esercizio; LED a efficienza energetica con un'elevata resa cromatica; ottimo anti-abbagliamento con livelli punto luce rientrati; emissione precisa con angolo di emissione di 36°; assenza di ombre multiple; unità ottico disponibile come accessorio; accessorio indicato a parte; grado protezione IP20; classe isolamento 3; 48 V; comandi con DALI-2; comfort visivo con il dimming analogico senza sfarfallio (livello minimo 1%); sorgente luminosa sostituibile da tecnici specializzati autorizzati;

## Distribuzione della luce



flood 36°

h (m)	E0° (lx)	ø (m)
1	3160	0.65
2	790	1.29
3	350	1.94
4	200	2.59
5	130	3.23

## Disegno prodotto

