

# BO 45 surface

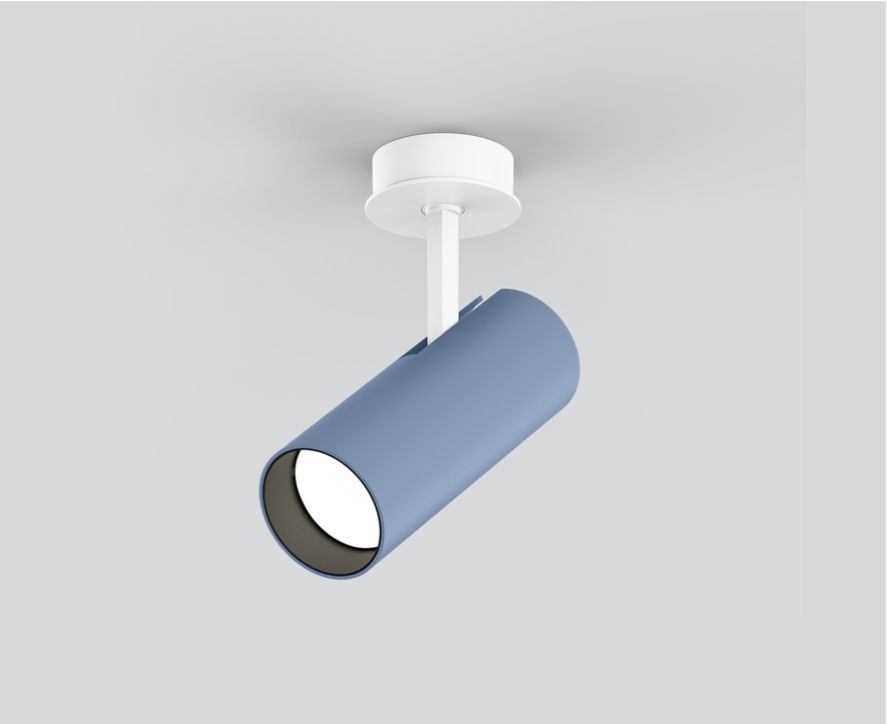
049-623051XV 002-90726



Progetto / Tipo \_\_\_\_\_

Appunti \_\_\_\_\_

Quantità / Data \_\_\_\_\_



**Generale**

Soffitto , Binario \_\_\_\_\_

orientabile max 90° \_\_\_\_\_

rotazione 350° \_\_\_\_\_

colori speciali \_\_\_\_\_

IP20 \_\_\_\_\_

346 lm \_\_\_\_\_

**LED**

3000 K \_\_\_\_\_

CRI ≥ 90 \_\_\_\_\_

L85 / 50000 h \_\_\_\_\_

MacAdam iniziale ≤ 2 SDCM \_\_\_\_\_

R<sub>g</sub>: 98 , R<sub>f</sub>: 91 , R<sub>(1-15)</sub>: 89 \_\_\_\_\_

MR 0.6 \_\_\_\_\_

MDER 0.55 \_\_\_\_\_

**Ottico**

super spot \_\_\_\_\_

angolo del fascio 8° \_\_\_\_\_

PstLM ≤ 1.0 <sup>1</sup> \_\_\_\_\_

SVM ≤ 0.4 <sup>1</sup> \_\_\_\_\_

Faretto cilindrico in alluminio; superficie verniciata a polveri colori speciali; girevole 350° e orientabile 90°; con armatura a plafone; raffreddamento passivo del LED grazie alla geometria ottimizzata del dissipatore; con LED high power per la massima efficienza; assenza di ombre multiple; colore della luce 3000 K; binning iniziale MacAdam ≤ 2 SDCM; CRI ≥ 90; 85 % min. del flusso luminoso dopo 50000 ore di esercizio; LED a efficienza energetica con un'elevata resa cromatica; incl. ottica a lente di alta qualità; emissione precisa con angolo di emissione di 8°; ottimo anti-abbagliamento con livelli punto luce rientrati; unità ottico disponibile come accessorio; accessorio indicato a parte; grado protezione IP20; classe isolamento 2 220-240V; incl. convertitore, non dimmerabile; converter esterno da inserire nel soffitto, cablaggio passante adatto; sorgente luminosa sostituibile da tecnici specializzati autorizzati; dispositivo di controllo sostituibile da tecnici specializzati autorizzati;

**Dati elettrici**

non DIM \_\_\_\_\_

sistema 9.3 W \_\_\_\_\_

inserto 6.9 W \_\_\_\_\_

11 Vf \_\_\_\_\_

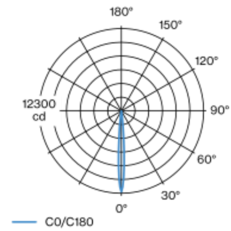
600 mA \_\_\_\_\_

classe isolamento 2 220-240V \_\_\_\_\_

sistema 37 lm/W<sup>2</sup> \_\_\_\_\_

inserto 50 lm/W<sup>3</sup> \_\_\_\_\_

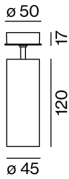
## Distribuzione della luce



super spot 8°

h (m)	EO° (lx)	ø (m)
1	12100	0.14
2	3000	0.28
3	1300	0.41
4	800	0.55
5	500	0.69

## Disegno prodotto



**Dati fisici**

diametro 45 mm \_\_\_\_\_

altezza 155 mm \_\_\_\_\_

0.49 kg \_\_\_\_\_

<sup>1</sup> Valore del prodotto contenitore a pieno carico (non regolato)

<sup>2</sup> incl. optical losses and the efficiency of the operating device (converter)

<sup>3</sup> incl. optical losses

## Istruzioni di montaggio



## Calcolatore di illuminazione

