

# SASSO 100 square adjustable

trimless

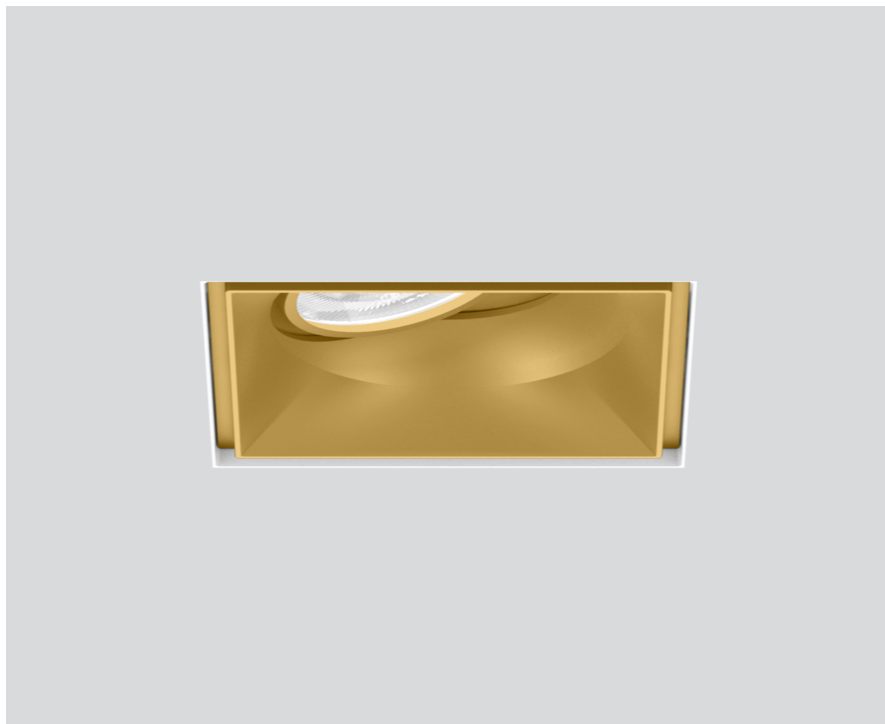
048-2730E19M 048-2797117 002-90776



Progetto / Tipo

Appunti

Quantità / Data



## Generale

Soffitto , Incasso

orientabile max 30°

dorato , RAL260-M <sup>1</sup>

Set di montaggio bianco traffico

fronte IP40 , retro IP20

1970 lm

## LED

colour warm dimming

1800 K - 3000 K

CRI ≥ 90

L90 / 50000 h

MacAdam iniziale ≤ 3 SDCM

R<sub>g</sub>: 100 , R<sub>f</sub>: 89 , R<sub>(1-15)</sub>: 89

MR 0.56

MDER 0.51

## Ottico

medium

angolo del fascio 34°

P<sub>stLM</sub> ≤ 1.0 <sup>2</sup>

SVM ≤ 0.4 <sup>2</sup>

Faro da incasso quadrato in alluminio pressofuso; a 1 luce; superficie dorato; orientabile 30°; montaggio senza attrezzi con sistema brevettato a moschettone sferico; cassaforma quadrata; per incasso a scomparsa in soffitti di cartongesso; per soffitti spessore di 12,5/15/25 mm; raffreddamento passivo del LED grazie alla geometria ottimizzata del dissipatore; con tecnologia COB (Chip on Board) per la massima efficienza; assenza di ombre multiple; binning iniziale MacAdam ≤ 3 SDCM; CWD (Colour Warm Dimming) – il colore della luce cambia con il livello di luminosità, come una lampadina; miscelanza di colori in continuo tra 1800K e 3000K; CRI ≥ 90; 90 % min. del flusso luminoso dopo 50000 ore di esercizio; LED a efficienza energetica con un'elevata resa cromatica; incl. ottica a lente di alta qualità; emissione precisa con angolo di emissione di 34°; classe di protezione IP40 in basso (IP20 in alto); classe isolamento 2 220-240V; incl. convertitore DALI-2; scatola di allacciamento per cablaggio passante, tripolare o pentapolare, disponibile come accessorio; accessorio indicato a parte; sorgente luminosa sostituibile da tecnici specializzati autorizzati; dispositivo di controllo sostituibile da tecnici specializzati autorizzati;

## Dati elettrici

DALI-2

28.0 W

inserto 23.8 W

700 mA

classe isolamento 2 220-240V

70 lm/W

1 DALI Addr.

## Dati fisici

senza bordo

lunghezza 105 mm

larghezza 105 mm

altezza 95 mm

0.51 kg

## Sagoma

lunghezza 106 mm

larghezza 106 mm

spessore min. del soffitto 12.5 mm

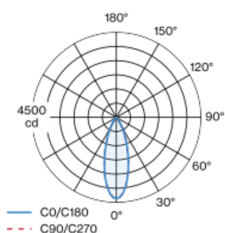
spessore max. del soffitto 25 mm

profondità di incasso 100 mm

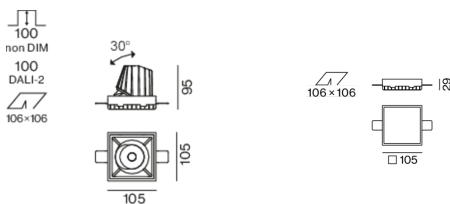
<sup>1</sup> Codice RAL

<sup>2</sup> Valore del prodotto contenitore a pieno carico (non regolato)

## Distribuzione della luce



## Disegno prodotto



## Istruzioni di montaggio



## Calcolatore di illuminazione

