

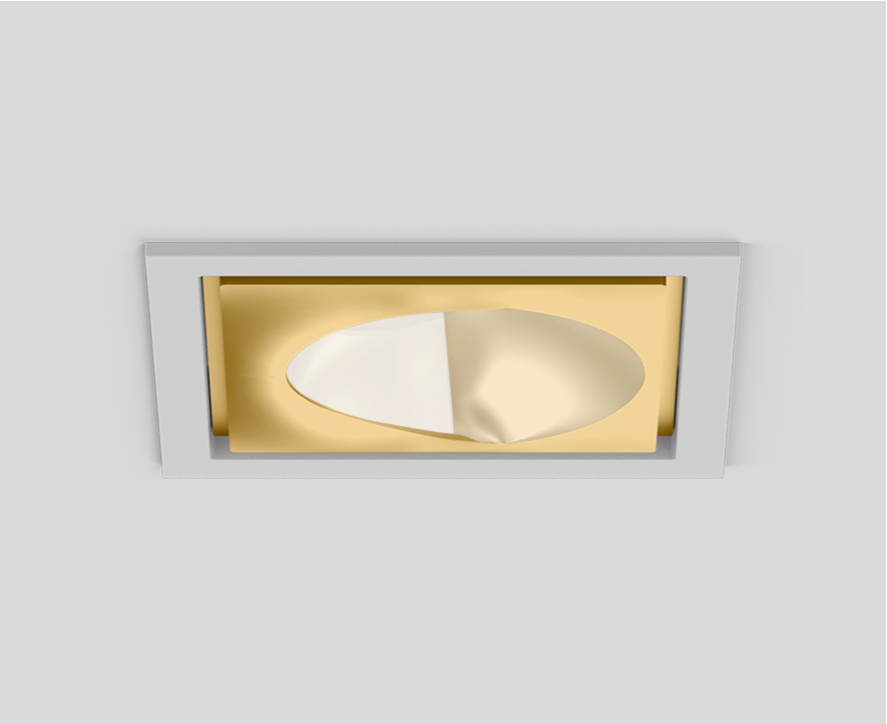
SASSO 100 square wallwasher/floor

trim

048-2750519W 048-279731G 002-90774



Progetto / Tipo
Appunti
Quantità / Data



Generale

Soffitto , Incasso
dorato , RAL260-M ¹
Set di montaggio alluminio bianco
IP20
2670 lm

LED

3000 K
CRI ≥ 90
L80 / 50000 h
MacAdam iniziale ≤ 2 SDCM
R _g : 100 , R _f : 91 , R _{f(1-15)} : 88
MR 0.59
MDER 0.53

Ottico

wallwasher floor
PstLM ≤ 1.0 ²
SVM ≤ 0.4 ²

Dati elettrici

non DIM
sistema 27.5 W
inserto 23.4 W
36 Vf
700 mA
classe isolamento 2 220-240V
sistema 97 lm/W ³
inserto 114 lm/W ⁴

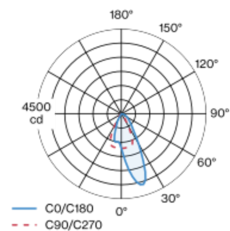
Dati fisici

bordo
lunghezza 118 mm
larghezza 118 mm
altezza 96 mm
0.69 kg

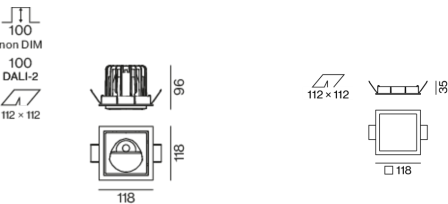
Sagoma

lunghezza 112 mm
larghezza 112 mm
spessore min. del soffitto 2 mm
spessore max. del soffitto 25 mm
profondità di incasso 100 mm

Distribuzione della luce



Disegno prodotto



¹ Codice RAL
² Valore del prodotto contenitore a pieno carico (non regolato)
³ incl. optical losses and the efficiency of the operating device (converter)
⁴ incl. optical losses

Istruzioni di montaggio



Calcolatore di illuminazione



SASSO 100 square wallwasher/floor

trim

048-2750519W 048-279731G 002-90774



Progetto / Tipo

Appunti

Quantità / Data

Fattore di manutenzione

Tempo di funzionamento [h]	10 000	20 000	30 000	40 000	50 000
LLMF	0.96	0.92	0.88	0.85	0.81
LSF	1	1	1	1	1
MF	$LMF \times RSMF \times LLMF \times LSF$				
MF	Fattore di manutenzione				
LMF ^a	Fattore di manutenzione dell'apparecchio				
		RSMF ^a	Fattore di manutenzione del locale		
		LLMF	Fattore di manutenzione del flusso luminoso		
		LSF	Fattore di sopravvivenza della lampada		

^a Secondo "CIE 97, Maintenance of indoor electric lighting systems", 2005, ISBN 3-900-734-34-8. I valori devono essere determinati dal pianificatore.

Tipi di interruttori di circuito

Tipo di interruttore automatico	Numero di apparecchi
B10	20
B16	32
C10	33
C16	53

Componenti

MOUNTING SET with trim

TIPO	COLORE	L-L-A (MM)	N. ARTICOLO/I
per controsoffitti	alluminio bianco	118-118-35	048-279731G



CONVERTER

TIPO	L-L-A (MM)	N. ARTICOLO/I
30 W	143-43-30	002-90774



Accessori di montaggio

THROUGH WIRING CONNECTION BOX

TIPO	L-L-A (MM)	N. ARTICOLO/I
non DIM cavo ø 4 – 12 mm	105-58-30	005-253110
DALI cavo ø 4 – 12 mm	105-58-30	005-255110



Accessori di montaggio

PRIMED CONCRETE MOUNTING HOUSING

COLORE	L-L-A (MM)	N. ARTICOLO/I
alluminio bianco	614-307-120	048-2695110



Accessori elettrici opzionali

DIN RAIL POWER SUPPLY

TIPO	L-L-A (MM)	N. ARTICOLO/I
160 W	72-90-63	005-6520210



DIN RAIL LED DRIVER

TIPO	L-L-A (MM)	N. ARTICOLO/I
DALI-2 200-1050 mA 2 x 42W	36-88-59	005-6121030



[048-2750519W 048-279731G 002-90774] I dati tecnici indicati sono valori caratteristici per una temperatura ambiente di 25°C. I dati relativi al flusso luminoso sono inizialmente soggetti a una tolleranza del +/- 10%, quelli relativi alla potenza di allacciamento a una tolleranza del +/- 10% e quelli relativi alla temperatura di colore a una tolleranza di +/- 150 Kelvin. Non si risponde di eventuali refusi ed errori di stampa. Si applicano le condizioni generali di contratto (CGC) della XAL GmbH.

© XAL GmbH · Auer-Welsbach-Gasse 36 · 8055 Graz · Austria · www.xal.com

21.11.2024

2 / 2