

# SASSO 100 square wallwasher/floor

trim

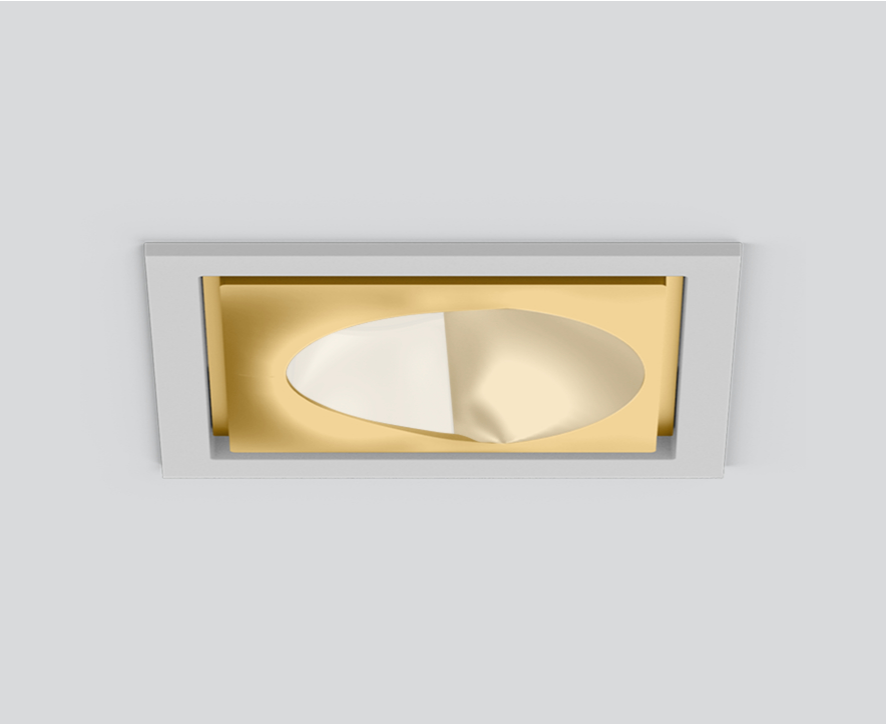
048-2750619W 048-279731G 002-90779



Progetto / Tipo

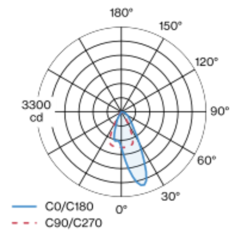
Appunti

Quantità / Data

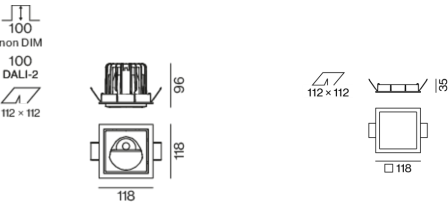


Faro da incasso quadrato in alluminio pressofuso; a 1 luce; superficie dorata; montaggio senza attrezzi con sistema brevettato a moschettone sferico; cassaforma quadrata; con bordo perimetrale alluminio bianco; adatto per soffitti con spessore di 2-25 mm; raffreddamento passivo del LED grazie alla geometria ottimizzata del dissipatore; con tecnologia COB (Chip on Board) per la massima efficienza; assenza di ombre multiple; colore della luce 4000 K; binning iniziale MacAdam  $\leq 2$  SDCM; CRI  $\geq 90$ ; 80 % min. del flusso luminoso dopo 50000 ore di esercizio; LED a efficienza energetica con un'elevata resa cromatica; con riflettore asimmetrico appositamente calcolato per illuminazione verticale omogenea; riflettore di alta qualità con superficie sfaccettata in alluminio vaporizzato; classe isolamento 2 220-240V; incl. convertitore DALI-2; scatola di allacciamento per cablaggio passante, tripolare o pentapolare, disponibile come accessorio; accessorio indicato a parte; sorgente luminosa sostituibile da tecnici specializzati autorizzati; dispositivo di controllo sostituibile da tecnici specializzati autorizzati;

## Distribuzione della luce



## Disegno prodotto



## Generale

Soffitto , Incasso

dorato , RAL260-M<sup>1</sup>

Set di montaggio alluminio bianco

IP20

2030 lm

## LED

4000 K

CRI  $\geq 90$

L80 / 50000 h

MacAdam iniziale  $\leq 2$  SDCM

R<sub>g</sub>: 97 , R<sub>f</sub>: 90 , R<sub>t(1-15)</sub>: 89

MR 0.81

MDER 0.74

## Ottico

wallwasher floor

PstLM  $\leq 1.0$ <sup>2</sup>

SVM  $\leq 0.4$ <sup>2</sup>

## Dati elettrici

DALI-2

sistema 19.2 W

inserto 16.3 W

36 Vf

500 mA

classe isolamento 2 220-240V

sistema 106 lm/W<sup>3</sup>

inserto 125 lm/W<sup>4</sup>

## Dati fisici

bordo

lunghezza 118 mm

larghezza 118 mm

altezza 96 mm

0.74 kg

## Sagoma

lunghezza 112 mm

larghezza 112 mm

spessore min. del soffitto 2 mm

spessore max. del soffitto 25 mm

profondità di incasso 100 mm

<sup>1</sup> Codice RAL

<sup>2</sup> Valore del prodotto contenitore a pieno carico (non regolato)

<sup>3</sup> incl. optical losses and the efficiency of the operating device (converter)

<sup>4</sup> incl. optical losses

## Istruzioni di montaggio



## Calcolatore di illuminazione

