

SASSO PRO 80 adjustable

flush trimless

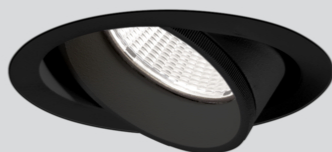
048-2310518M 052-1921327



Progetto / Tipo

Appunti

Quantità / Data



Generale

Soffitto , Incasso

orientabile max 35°

rotazione 360°

nero , RAL 9005 ¹

Set di montaggio bianco traffico

IP20

722 lm

LED

3000 K

CRI ≥ 90

L90 / 50000 h

MacAdam iniziale ≤ 3 SDCM

R_g: 100 , R_f: 89 , R₍₁₋₁₅₎: 89

MR 0.56

MDER 0.51

Ottico

medium

angolo del fascio 26°

UGR ≤ 19 , ≥65° <1500 cd/m²

PstLM ≤ 1.0 ²

SVM ≤ 0.4 ²

Dati elettrici

non DIM

220-240 V

sistema 8.3 W

sistema 87 lm/W³

classe isolamento 2

Dati fisici

senza bordo

lunghezza 87 mm

larghezza 92 mm

altezza 83 mm

0.46 kg

Sagoma

diametro 95 mm

spessore min. del soffitto 12.5 mm

spessore max. del soffitto 25 mm

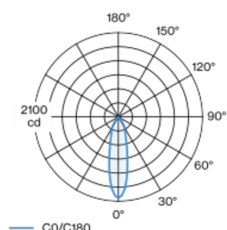
profondità di incasso 110 mm

¹ Codice RAL

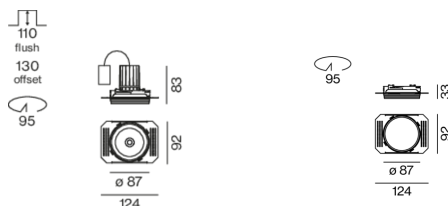
² Valore del prodotto contenitore a pieno carico (non regolato)

³ incl. considerazione delle perdite ottiche, delle perdite dell'unità di controllo interna e dell'efficienza del dispositivo operativo

Distribuzione della luce



Disegno prodotto



Istruzioni di montaggio



Calcolatore di illuminazione



SASSO PRO 80 adjustable

flush trimless

048-2310518M 052-1921327



Progetto / Tipo
Appunti
Quantità / Data

Fattore di manutenzione

Tempo di funzionamento [h]	10 000	20 000	30 000	40 000	50 000
LLMF	0.98	0.96	0.94	0.92	0.9
LSF	1	1	1	1	1
MF	LMF × RSMF × LLMF × LSF				
MF	Fattore di manutenzione				
LMF ^a	Fattore di manutenzione dell'apparecchio				
		RSMF ^a	Fattore di manutenzione del locale		
		LLMF	Fattore di manutenzione del flusso luminoso		
		LSF	Fattore di sopravvivenza della lampada		

^a Secondo "CIE 97, Maintenance of indoor electric lighting systems", 2005, ISBN 3-900-734-34-8. I valori devono essere determinati dal pianificatore.

Tipi di interruttori di circuito

Tipo di interruttore automatico	Numero di apparecchi
B10	31
B13	40
B16	50
B20	62
B25	78
C10	52
C13	67
C16	85
C20	104
C25	130

Componenti

MOUNTING SET

TIPO	COLORE	L-L-A (MM)	N. ARTICOLO/I
a filo	bianco traffico	124-92-33	052-1921327



Accessori di montaggio

PRIMED CONCRETE MOUNTING HOUSING

L-L-A (MM)	N. ARTICOLO/I
240-400-130	052-1914320



Accessori ottici

HONEYCOMB LOUVER

COLORE	Ø (MM)	N. ARTICOLO/I
bianco traffico	54	048-2091317
nero intenso	54	048-2091318



LINEAR PRISMATIC LENS

COLORE	Ø (MM)	N. ARTICOLO/I
bianco traffico	54	048-2092317
nero intenso	54	048-2092318



SNOOT

COLORE	Ø (MM)	N. ARTICOLO/I
bianco traffico	54	048-2091117
nero intenso	54	048-2091118



SNOOT WITH HONEYCOMB LOUVER

COLORE	Ø (MM)	N. ARTICOLO/I
bianco traffico	54	048-2091217
nero intenso	54	048-2091218



[048-2310518M 052-1921327] I dati tecnici indicati sono valori caratteristici per una temperatura ambiente di 25°C. I dati relativi al flusso luminoso sono inizialmente soggetti a una tolleranza del +/- 10%, quelli relativi alla potenza di allacciamento a una tolleranza del +/- 10% e quelli relativi alla temperatura di colore a una tolleranza di +/- 150 Kelvin. Non si risponde di eventuali refusi ed errori di stampa. Si applicano le condizioni generali di contratto (CGC) della XAL GmbH.
© XAL GmbH · Auer-Welsbach-Gasse 36 · 8055 Graz · Austria · www.xal.com

12.04.2025