

# SASSO PRO 100

## adjustable offset trim square

048-2410538W 052-1952418



Progetto / Tipo

Appunti

Quantità / Data



### Generale

Soffitto , Incasso

orientabile max 35°

rotazione 360°

nero , RAL 9005 <sup>1</sup>

Set di montaggio nero intenso

IP20

1300 lm

### LED

3000 K

CRI ≥ 90

L90 / 50000 h

MacAdam iniziale ≤ 3 SDCM

R<sub>g</sub>: 100 , R<sub>f</sub>: 89 , R<sub>(1-15)</sub>: 89

MR 0.56

MDER 0.51

### Ottico

wide flood

angolo del fascio 57°

UGR ≤ 19 , ≥65° <3000 cd/m<sup>2</sup>

PstLM ≤ 1.0 <sup>2</sup>

SVM ≤ 0.4 <sup>2</sup>

### Dati elettrici

DALI-2

220-240 V

sistema 14.7 W

sistema 88 lm/W<sup>3</sup>

classe isolamento 2

1 DALI Addr.

### Dati fisici

bordo

lunghezza 112 mm

larghezza 112 mm

altezza 106 mm

0.59 kg

### Sagoma

diametro 108 mm

spessore min. del soffitto 5 mm

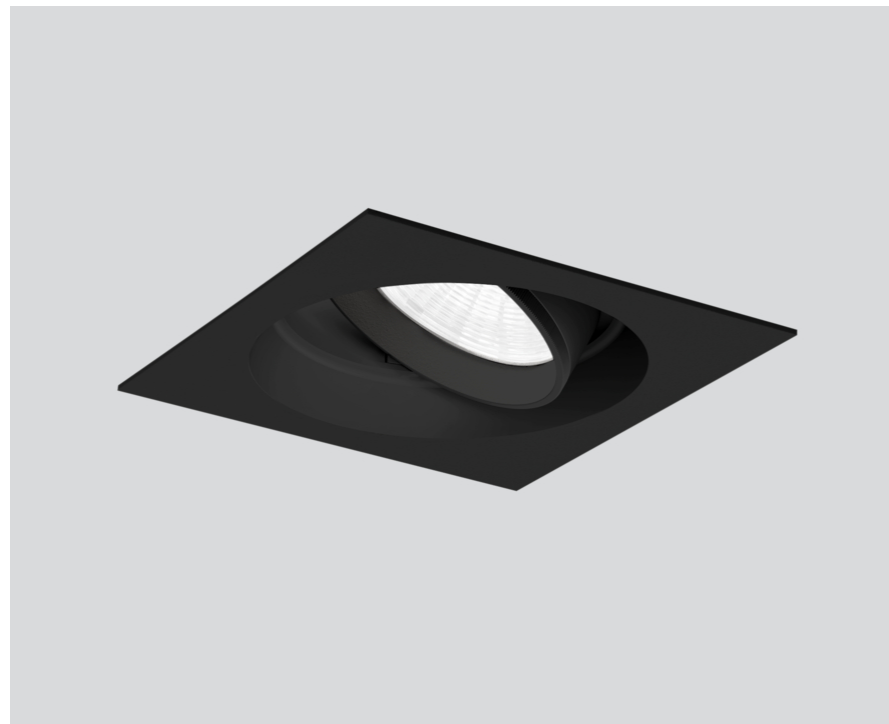
spessore max. del soffitto 25 mm

profondità di incasso 130 mm

<sup>1</sup> Codice RAL

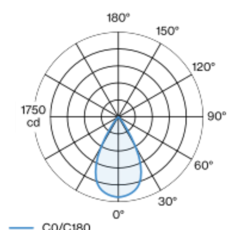
<sup>2</sup> Valore del prodotto contenitore a pieno carico (non regolato)

<sup>3</sup> APPARECCHIO: con considerazione di perdite ottiche e dell'unità di controllo. SISTEMA: con considerazione di perdite ottiche, dell'unità di controllo ed efficienza del dispositivo.

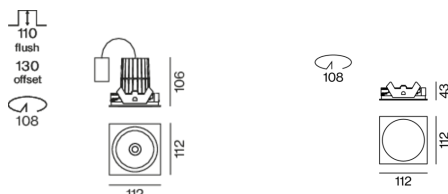


Faretto a incasso rotondo in alluminio pressofuso con livello faro rientrato; superficie verniciata a polveri nero; girevole 360° e orientabile 35°; montaggio senza attrezzi con sistema brevettato a moschettone sferico; cassaforma quadrata; con bordo perimetrale nero intenso; adatto per soffitti con spessore di 5-25 mm; raffreddamento passivo del LED grazie alla geometria ottimizzata del dissipatore; con tecnologia COB (Chip on Board) per la massima efficienza; assenza di ombre multiple; colore della luce 3000 K; binning iniziale MacAdam ≤ 3 SDCM; CRI ≥ 90; 90 % min. del flusso luminoso dopo 50000 ore di esercizio; LED a efficienza energetica con un'elevata resa cromatica; incl. riflettore in plastica di qualità con ottica a sfaccettature sferiche; alluminio applicato a vapore; riflesso colore neutro grazie ad una assoluta libertà dei colori di interferenza; per una presentazione brillante degli oggetti; emissione precisa con angolo di emissione di 57°; installabile e intercambiabile senza attrezzi; unità ottiche disponibili come accessori; accessorio indicato a parte; grado protezione IP20; classe isolamento 2; 220-240 V; incl. convertitore DALI-2; ; Convertitore cablatto su lato secondario; scatola di allacciamento per cablaggio passante, tripolare o pentapolare, disponibile come accessorio; sorgente luminosa sostituibile da tecnici specializzati autorizzati; dispositivo di controllo sostituibile da tecnici specializzati autorizzati;

### Distribuzione della luce



### Disegno prodotto



SASSO PRO 100

adjustable offset trim square

048-2410538W 052-1952418



Progetto / Tipo

Appunti

Quantità / Data

Istruzioni di  
montaggio



Calcolatore di  
illuminazione

