

SASSO PRO 100

adjustable offset trim square

048-2410518M 052-1952418



Progetto / Tipo

Appunti

Quantità / Data



Generale

Soffitto , Incasso

orientabile max 35°

rotazione 360°

nero , RAL 9005 ¹

Set di montaggio nero intenso

IP20

1370 lm

LED

3000 K

CRI ≥ 90

L90 / 50000 h

MacAdam iniziale ≤ 3 SDCM

R_g: 100 , R_f: 89 , R_{f(1-15)}: 89

MR 0.56

MDER 0.51

Ottico

medium

angolo del fascio 24°

P_{st}LM ≤ 1.0 ²

SVM ≤ 0.4 ²

Dati elettrici

non DIM

220-240 V

sistema 14.7 W

sistema 93 lm/W³

classe isolamento 2

Dati fisici

bordo

lunghezza 112 mm

larghezza 112 mm

altezza 106 mm

0.59 kg

Sagoma

diametro 108 mm

spessore min. del soffitto 5 mm

spessore max. del soffitto 25 mm

profondità di incasso 130 mm

¹ Codice RAL

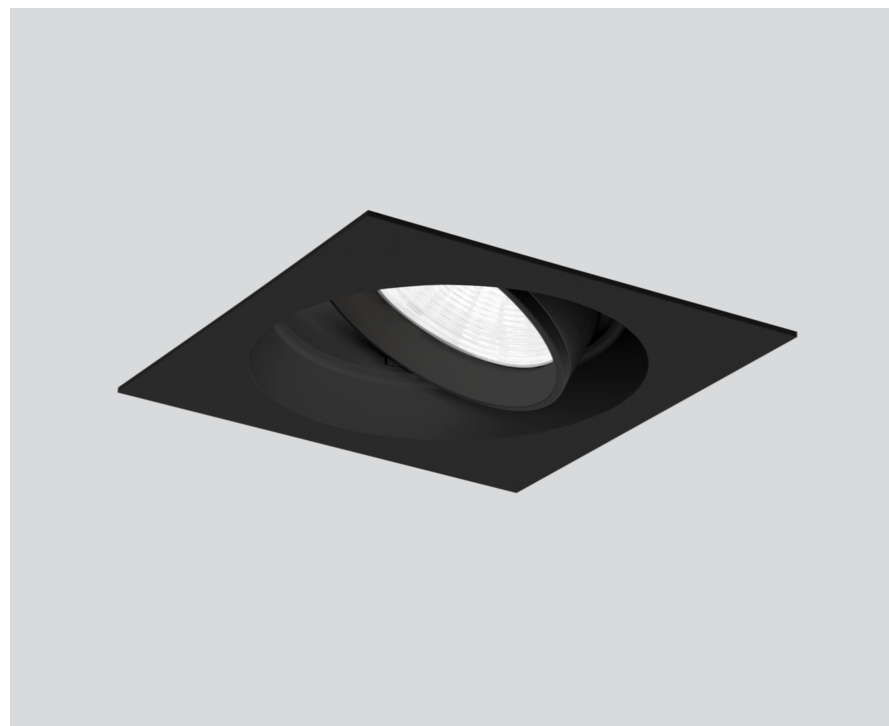
² Valore del prodotto contenitore a pieno carico (non regolato)

³ incl. considerazione delle perdite ottiche, delle perdite dell'unità di controllo interna e dell'efficienza del dispositivo operativo

Istruzioni di montaggio

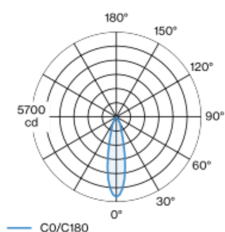


Calcolatore di illuminazione



Faretto a incasso rotondo in alluminio pressofuso con livello faro rientrato; superficie verniciata a polveri nero; girevole 360° e orientabile 35°; montaggio senza attrezzi con sistema brevettato a moschettone sferico; cassaforma quadrata; con bordo perimetrale nero intenso; adatto per soffitti con spessore di 5-25 mm; raffreddamento passivo del LED grazie alla geometria ottimizzata del dissipatore; con tecnologia COB (Chip on Board) per la massima efficienza; assenza di ombre multiple; colore della luce 3000 K; binning iniziale MacAdam ≤ 3 SDCM; CRI ≥ 90; 90 % min. del flusso luminoso dopo 50000 ore di esercizio; LED a efficienza energetica con un'elevata resa cromatica; incl. riflettore in plastica di qualità con ottica a sfaccettature sferiche; alluminio applicato a vapore; riflesso colore neutro grazie ad una assoluta libertà dei colori di interferenza; per una presentazione brillante degli oggetti; emissione precisa con angolo di emissione di 24°; installabile e intercambiabile senza attrezzi; unità ottiche disponibili come accessori; accessorio indicato a parte; grado protezione IP20; classe isolamento 2; 220-240 V; incl. convertitore, non dimmerabile; ; Convertitore cablatto su lato secondario; scatola di allacciamento per cablaggio passante, tripolare o pentapolare, disponibile come accessorio; sorgente luminosa sostituibile da tecnici specializzati autorizzati; dispositivo di controllo sostituibile da tecnici specializzati autorizzati;

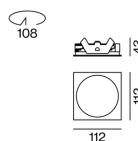
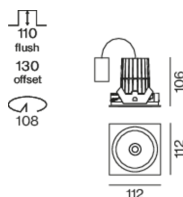
Distribuzione della luce



medium 24°

h (m)	E0° (lx)	ø (m)
1	5370	0.43
2	1340	0.87
3	600	1.30
4	340	1.73
5	210	2.17

Disegno prodotto



[048-2410518M 052-1952418] I dati tecnici indicati sono valori caratteristici per una temperatura ambiente di 25°C. I dati relativi al flusso luminoso sono inizialmente soggetti a una tolleranza del +/- 10%, quelli relativi alla potenza di allacciamento a una tolleranza del +/- 10% e quelli relativi alla temperatura di colore a una tolleranza di +/- 150 Kelvin. Non si risponde di eventuali refusi ed errori di stampa. Si applicano le condizioni generali di contratto (CGC) della XAL GmbH.

© XAL GmbH · Auer-Welsbach-Gasse 36 · 8055 Graz · Austria · www.xal.com

10.04.2025

1 / 1