

SASSO PRO 100

adjustable offset trim square

048-2411E38F 052-1952418



Progetto / Tipo

Appunti

Quantità / Data



Generale

Soffitto, Incasso

orientabile max 35°

rotazione 360°

nero, RAL9005¹

Set di montaggio nero intenso

IP20

853 lm

LED

colour warm dimming

2000 K - 3000 K

CRI ≥ 95

L80 / 50000 h

MacAdam iniziale ≤ 4 SDCM

R_g: 100, R_f: 91, R_{t1-15}: 90

MR 0.61

MDER 0.55

Ottico

flood

angolo del fascio 36°

PstLM ≤ 1.0²

SVM ≤ 0.4²

Dati elettrici

DALI-2

14.9 W

classe isolamento 2 220-240V

57 lm/W

1 DALI Addr.

Dati fisici

bordo

lunghezza 112 mm

larghezza 112 mm

altezza 106 mm

0.59 kg

Sagoma

diametro 108 mm

spessore min. del soffitto 5 mm

spessore max. del soffitto 25 mm

profondità di incasso 130 mm

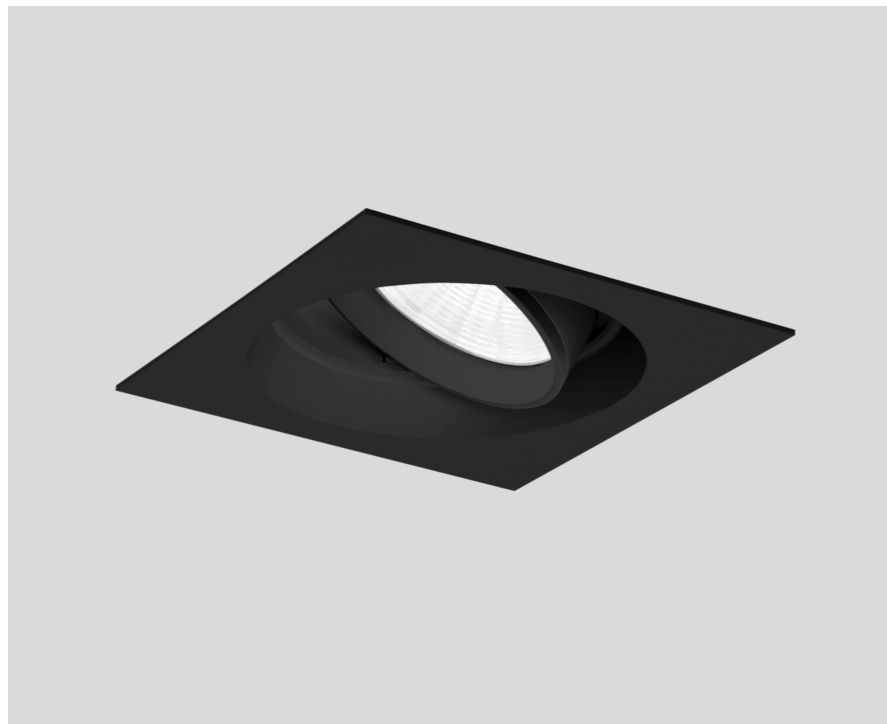
¹ Codice RAL

² Valore del prodotto contenitore a pieno carico (non regolato)

Istruzioni di montaggio

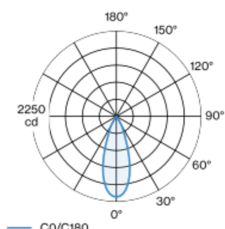


Calcolatore di illuminazione



Faretto a incasso rotondo in alluminio pressofuso con livello faro rientrato; superficie verniciata a polveri nero; girevole 360° e orientabile 35°; montaggio senza attrezzi con sistema brevettato a moschettone sferico; cassaforma quadrata; con bordo perimetrale nero intenso; adatto per soffitti con spessore di 5-25 mm; raffreddamento passivo del LED grazie alla geometria ottimizzata del dissipatore; con tecnologia COB (Chip on Board) per la massima efficienza; assenza di ombre multiple; binning iniziale MacAdam ≤ 4 SDCM; CWD (Colour Warm Dimming) – il colore della luce cambia con il livello di luminosità, come una lampadina; miscelanza di colori in continuo tra 2000K e 3000K; CRI ≥ 95; 80 % min. del flusso luminoso dopo 50000 ore di esercizio; LED a efficienza energetica con un'elevata resa cromatica; incl. riflettore in plastica di qualità con ottica a sfaccettature sferiche; alluminio applicato a vapore; riflesso colore neutro grazie ad una assoluta libertà dei colori di interferenza; per una presentazione brillante degli oggetti; emissione precisa con angolo di emissione di 36°; installabile e intercambiabile senza attrezzi; unità ottiche disponibili come accessori; accessorio indicato a parte; grado protezione IP20; classe isolamento 2 220-240V; incl. convertitore DALI-2; ; Convertitore cablatto su lato secondario; con Colour Warm Dimming per ottenere una riduzione dell'intensità della luce e allo stesso tempo un cambiamento omogeneo della temperatura del colore; simile alla caratteristica di dimmerabilità di una lampadina; la riduzione dell'intensità di illuminazione consente di ottenere un colore molto caldo; scatola di allacciamento per cablaggio passante, tripolare o pentapolare, disponibile come accessorio; sorgente luminosa sostituibile da tecnici specializzati autorizzati; dispositivo di controllo sostituibile da tecnici specializzati autorizzati;

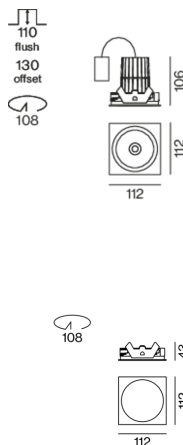
Distribuzione della luce



flood 36°

h (m)	E0° (lx)	ø (m)
1	2120	0.65
2	530	1.31
3	240	1.96
4	130	2.61
5	80	3.27

Disegno prodotto



[048-2411E38F 052-1952418] I dati tecnici indicati sono valori caratteristici per una temperatura ambiente di 25°C. I dati relativi al flusso luminoso sono inizialmente soggetti a una tolleranza del +/- 10%, quelli relativi alla potenza di allacciamento a una tolleranza del +/- 10% e quelli relativi alla temperatura di colore a una tolleranza di +/- 150 Kelvin. Non si risponde di eventuali refusi ed errori di stampa. Si applicano le condizioni generali di contratto (CGC) della XAL GmbH.

© XAL GmbH · Auer-Welsbach-Gasse 36 · 8055 Graz · Austria · www.xal.com

22.07.2024

1 / 1