

SASSO PRO 100

adjustable

trimless exposed concrete

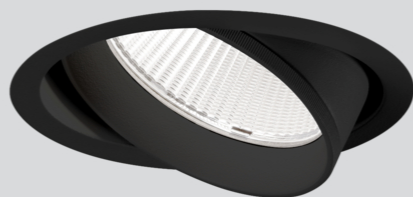
048-2410618W 052-1913410



Progetto / Tipo

Appunti

Quantità / Data



Generale

Soffitto , Incasso

orientabile max 35°

rotazione 360°

nero , RAL 9005 ¹

IP20

1380 lm

LED

4000 K

CRI ≥ 90

L80 / 50000 h

MacAdam iniziale ≤ 3 SDCM

R_g: 97 , R_f: 89 , R_(f-15): 91

MR 0.85

MDER 0.77

Ottico

wide flood

angolo del fascio 57°

UGR ≤ 19 , ≥65° <3000 cd/m²

P_{stLM} ≤ 1.0 ²

SVM ≤ 0.4 ²

Dati elettrici

non DIM

220-240 V

sistema 14.7 W

sistema 94 lm/W³

classe isolamento 2

Dati fisici

senza bordo per soffitti in calcestruzzo a vista

lunghezza 229 mm

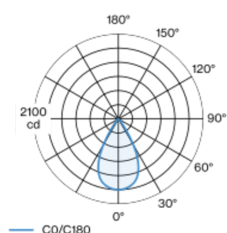
larghezza 227 mm

altezza 160 mm

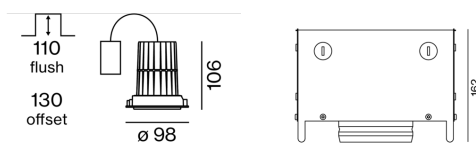
2.31 kg

Faretto a incasso rotondo in alluminio pressofuso; superficie verniciata a polveri nero; girevole 360° e orientabile 35°; montaggio senza attrezzi con sistema brevettato a moschettone sferico; cassaforma in cemento per soffitti in cemento a vista; incasso a scomparsa; raffreddamento passivo del LED grazie alla geometria ottimizzata del dissipatore; con tecnologia COB (Chip on Board) per la massima efficienza; assenza di ombre multiple; colore della luce 4000 K; binning iniziale MacAdam ≤ 3 SDCM; CRI ≥ 90; 80 % min. del flusso luminoso dopo 50000 ore di esercizio; LED a efficienza energetica con un'elevata resa cromatica; incl. riflettore in plastica di qualità con ottica a sfaccettature sferiche; alluminio applicato a vapore; riflesso colore neutro grazie ad una assoluta libertà dei colori di interferenza; per una presentazione brillante degli oggetti; emissione precisa con angolo di emissione di 57°; installabile e intercambiabile senza attrezzi; unità ottiche disponibili come accessori; accessorio indicato a parte; grado protezione IP20; classe isolamento 2; 220-240 V; incl. convertitore, non dimmerabile; ; Convertitore cablatto su lato secondario; scatola di allacciamento per cablaggio passante, tripolare o pentapolare, disponibile come accessorio; sorgente luminosa sostituibile da tecnici specializzati autorizzati; dispositivo di controllo sostituibile da tecnici specializzati autorizzati;

Distribuzione della luce



Disegno prodotto



¹ Codice RAL

² Valore del prodotto contenitore a pieno carico (non regolato)

³ APPARECCHIO: con considerazione di perdite ottiche e dell'unità di controllo. SISTEMA: con considerazione di perdite ottiche, dell'unità di controllo ed efficienza del dispositivo.

Istruzioni di montaggio



Calcolatore di illuminazione

