

# SASSO PRO 100

## adjustable offset trim square

048-2412518M 052-1952418



Progetto / Tipo

Appunti

Quantità / Data



### Generale

Soffitto, Incasso

orientabile max 35°

rotazione 360°

nero, RAL9005<sup>1</sup>

Set di montaggio nero intenso

IP20

2210 lm

### LED

3000 K

CRI ≥ 90

L85 / 50000 h

MacAdam iniziale ≤ 3 SDCM

R<sub>g</sub>: 100, R<sub>f</sub>: 89, R<sub>f(1-15)</sub>: 89

MR 0.56

MDER 0.51

### Ottico

medium

angolo del fascio 24°

PstLM ≤ 1.0<sup>2</sup>

SVM ≤ 0.4<sup>2</sup>

### Dati elettrici

non DIM

27.0 W

classe isolamento 2 220-240V

82 lm/W

### Dati fisici

bordo

lunghezza 112 mm

larghezza 112 mm

altezza 106 mm

0.59 kg

### Sagoma

diametro 108 mm

spessore min. del soffitto 5 mm

spessore max. del soffitto 25 mm

profondità di incasso 130 mm

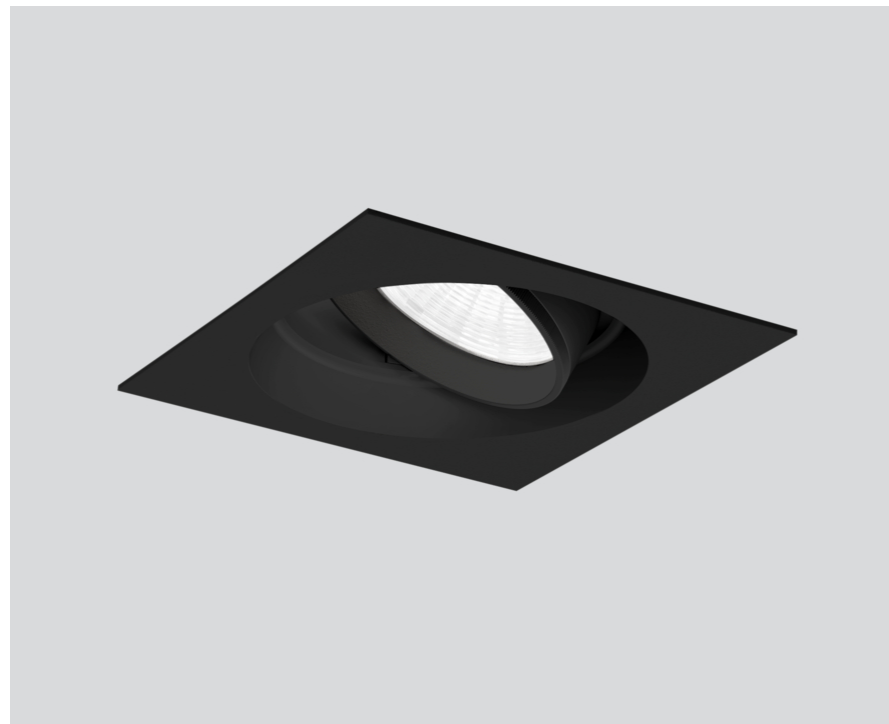
<sup>1</sup> Codice RAL

<sup>2</sup> Valore del prodotto contenitore a pieno carico (non regolato)

### Istruzioni di montaggio

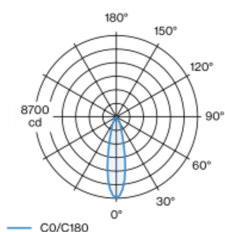


### Calcolatore di illuminazione



Faretto a incasso rotondo in alluminio pressofuso con livello faro rientrato; superficie verniciata a polveri nero; girevole 360° e orientabile 35°; montaggio senza attrezzi con sistema brevettato a moschettone sferico; cassaforma quadrata; con bordo perimetrale nero intenso; adatto per soffitti con spessore di 5-25 mm; raffreddamento passivo del LED grazie alla geometria ottimizzata del dissipatore; con tecnologia COB (Chip on Board) per la massima efficienza; assenza di ombre multiple; colore della luce 3000 K; binning iniziale MacAdam ≤ 3 SDCM; CRI ≥ 90; 85 % min. del flusso luminoso dopo 50000 ore di esercizio; LED a efficienza energetica con un'elevata resa cromatica; incl. riflettore in plastica di qualità con ottica a sfaccettature sferiche; alluminio applicato a vapore; riflesso colore neutro grazie ad una assoluta libertà dei colori di interferenza; per una presentazione brillante degli oggetti; emissione precisa con angolo di emissione di 24°; installabile e intercambiabile senza attrezzi; unità ottiche disponibili come accessori; accessorio indicato a parte; grado protezione IP20; classe isolamento 2 220-240V; incl. convertitore, non dimmerabile; ; Convertitore cablato su lato secondario; scatola di allacciamento per cablaggio passante, tripolare o pentapolare, disponibile come accessorio; sorgente luminosa sostituibile da tecnici specializzati autorizzati; dispositivo di controllo sostituibile da tecnici specializzati autorizzati;

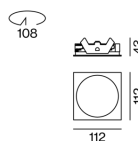
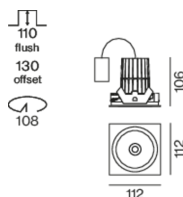
### Distribuzione della luce



medium 24°

h (m)	E0° (lx)	ø (m)
1	8660	0.43
2	2160	0.87
3	960	1.30
4	540	1.73
5	350	2.17

### Disegno prodotto



[048-2412518M 052-1952418] I dati tecnici indicati sono valori caratteristici per una temperatura ambiente di 25°C. I dati relativi al flusso luminoso sono inizialmente soggetti a una tolleranza del +/- 10%, quelli relativi alla potenza di allacciamento a una tolleranza del +/- 10% e quelli relativi alla temperatura di colore a una tolleranza di +/- 150 Kelvin. Non si risponde di eventuali refusi ed errori di stampa. Si applicano le condizioni generali di contratto (CGC) della XAL GmbH.

© XAL GmbH · Auer-Welsbach-Gasse 36 · 8055 Graz · Austria · [www.xal.com](http://www.xal.com)

22.07.2024

1 / 3

# SASSO PRO 100

## adjustable offset trim square

048-2412518M 052-1952418



Progetto / Tipo

Appunti

Quantità / Data

### Fattore di manutenzione

Tempo di funzionamento [h]	10 000	20 000	30 000	40 000	50 000
LLMF	0.96	0.94	0.91	0.89	0.86
LSF	1	1	1	1	1
MF	LMF × RSMF × LLMF × LSF		RSMF <sup>a</sup>	Fattore di manutenzione del locale	
MF	Fattore di manutenzione		LLMF	Fattore di manutenzione del flusso luminoso	
LMF <sup>a</sup>	Fattore di manutenzione dell'apparecchio		LSF	Fattore di sopravvivenza della lampada	

<sup>a</sup> Secondo "CIE 97, Maintenance of indoor electric lighting systems", 2005, ISBN 3-900-734-34-8. I valori devono essere determinati dal pianificatore.

### Tipi di interruttori di circuito

Tipo di interruttore automatico	Numero di apparecchi
B10	20
B16	32
C10	33
C16	53

### Componenti

#### MOUNTING SET

TIPO	COLORE	L-L-A (MM)	N. ARTICOLO/I
square offset 17 mm	nero intenso	112-112-43	052-1952418



### Accessori di montaggio

#### THROUGH WIRING CONNECTION BOX

TIPO	L-L-A (MM)	N. ARTICOLO/I
non DIM cavo ø 4 – 12 mm	105-58-30	005-2531110
DALI cavo ø 4 – 12 mm	105-58-30	005-2551110



### Accessori di montaggio

#### PRIMED CONCRETE MOUNTING HOUSING

L-L-A (MM)	N. ARTICOLO/I
240-400-130	052-1914420



# SASSO PRO 100

## adjustable offset trim square

048-2412518M 052-1952418



Progetto / Tipo

Appunti

Quantità / Data

### Accessori ottici

#### HONEYCOMB LOUVER

COLORE	Ø (MM)	N. ARTICOLO/I
bianco traffico	74	048-2191317
nero intenso	74	048-2191318



#### LINEAR PRISMATIC LENS

COLORE	Ø (MM)	N. ARTICOLO/I
bianco traffico	74	048-2192317
nero intenso	74	048-2192318



#### SNOOT

COLORE	Ø (MM)	N. ARTICOLO/I
bianco traffico	74	048-2191117
nero intenso	74	048-2191118



#### SNOOT WITH HONEYCOMB LOUVER

COLORE	Ø (MM)	N. ARTICOLO/I
bianco traffico	74	048-2191217
nero intenso	74	048-2191218

