

SASSO PRO 100

adjustable flush trim round

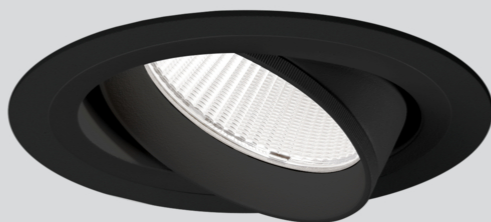
048-2412518W 052-1922448



Progetto / Tipo

Appunti

Quantità / Data



Generale

Soffitto , Incasso

orientabile max 35°

rotazione 360°

nero , RAL 9005 ¹

Set di montaggio nero intenso

IP20

2090 lm

LED

3000 K

CRI ≥ 90

L85 / 50000 h

MacAdam iniziale ≤ 3 SDCM

R_g: 100 , R_f: 89 , R_{f(1-15)}: 89

MR 0.56

MDER 0.51

Ottico

wide flood

angolo del fascio 57°

≥65° <3000 cd/m²

PstLM ≤ 1.0 ²

SVM ≤ 0.4 ²

Dati elettrici

non DIM

220-240 V

sistema 27.0 W

sistema 77 lm/W³

classe isolamento 2

Dati fisici

bordo

diametro 112 mm

altezza 106 mm

0.6 kg

Sagoma

diametro 108 mm

spessore min. del soffitto 5 mm

spessore max. del soffitto 25 mm

profondità di incasso 110 mm

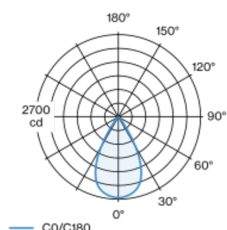
¹ Codice RAL

² Valore del prodotto contenitore a pieno carico (non regolato)

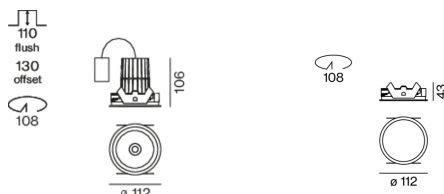
³ APPARECCHIO: con considerazione di perdite ottiche e dell'unità di controllo. SISTEMA: con considerazione di perdite ottiche, dell'unità di controllo ed efficienza del dispositivo.

Faretto a incasso rotondo in alluminio pressofuso; superficie verniciata a polveri nero; girevole 360° e orientabile 35°; montaggio senza attrezzi con sistema brevettato a moschettone sferico; cassaforma rotondo; con bordo perimetrale nero intenso; adatto per soffitti con spessore di 5-25 mm; raffreddamento passivo del LED grazie alla geometria ottimizzata del dissipatore; con tecnologia COB (Chip on Board) per la massima efficienza; assenza di ombre multiple; colore della luce 3000 K; binning iniziale MacAdam ≤ 3 SDCM; CRI ≥ 90; 85 % min. del flusso luminoso dopo 50000 ore di esercizio; LED a efficienza energetica con un'elevata resa cromatica; incl. riflettore in plastica di qualità con ottica a sfaccettature sferiche; alluminio applicato a vapore; riflesso colore neutro grazie ad una assoluta libertà dei colori di interferenza; per una presentazione brillante degli oggetti; emissione precisa con angolo di emissione di 57°; installabile e intercambiabile senza attrezzi; unità ottiche disponibili come accessori; accessorio indicato a parte; grado protezione IP20; classe isolamento 2; 220-240 V; incl. convertitore, non dimmerabile; ; Convertitore cablatto su lato secondario; scatola di allacciamento per cablaggio passante, tripolare o pentapolare, disponibile come accessorio; sorgente luminosa sostituibile da tecnici specializzati autorizzati; dispositivo di controllo sostituibile da tecnici specializzati autorizzati;

Distribuzione della luce



Disegno prodotto



Istruzioni di montaggio



Calcolatore di illuminazione

