

SASSO PRO 100

adjustable offset trim square

048-2412438F 052-1952418



Progetto / Tipo

Appunti

Quantità / Data



Generale

Soffitto, Incasso

orientabile max 35°

rotazione 360°

nero, RAL9005¹

Set di montaggio nero intenso

IP20

2130 lm

LED

2700 K

CRI ≥ 90

L85 / 50000 h

MacAdam iniziale ≤ 3 SDCM

R_g: 100, R_f: 89, R₍₁₋₁₅₎: 86

MR 0.49

MDER 0.44

Ottico

flood

angolo del fascio 38°

P_{stLM} ≤ 1.0²

SVM ≤ 0.4²

Dati elettrici

DALI-2

220-240 V

sistema 27.0 W

classe isolamento 2

sistema 79 lm/W³

1 DALI Addr.

Dati fisici

bordo

lunghezza 112 mm

larghezza 112 mm

altezza 106 mm

0.59 kg

Sagoma

diametro 108 mm

spessore min. del soffitto 5 mm

spessore max. del soffitto 25 mm

profondità di incasso 130 mm

¹ Codice RAL

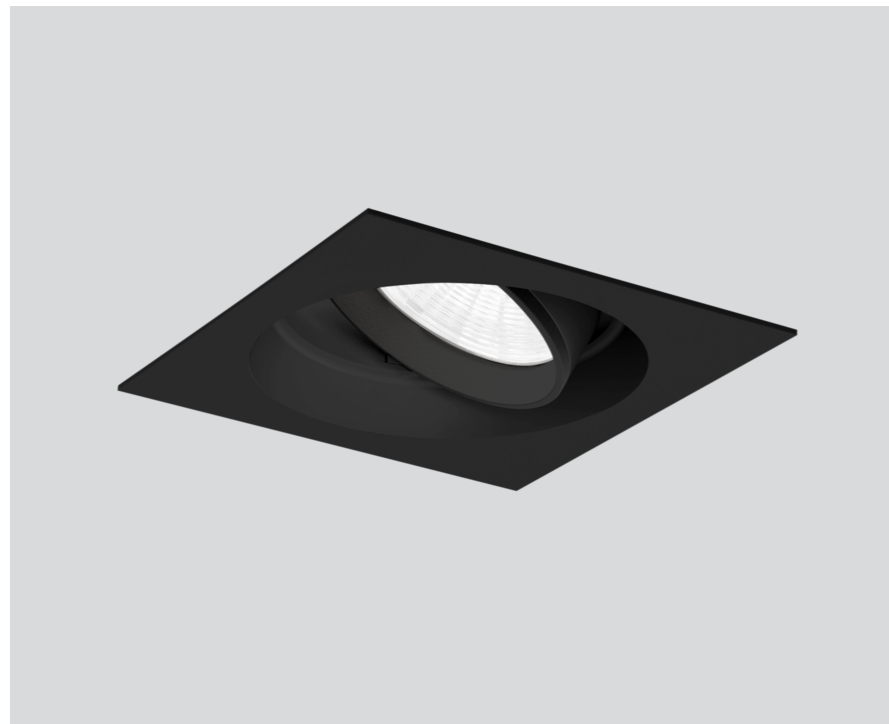
² Valore del prodotto contenitore a pieno carico (non regolato)

³ incl. optical losses and the efficiency of the operating device (converter)

Istruzioni di montaggio

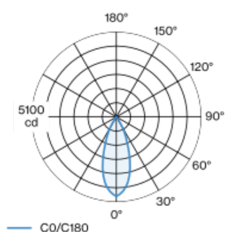


Calcolatore di illuminazione



Faretto a incasso rotondo in alluminio pressofuso con livello faro rientrato; superficie verniciata a polveri nero; girevole 360° e orientabile 35°; montaggio senza attrezzi con sistema brevettato a moschettone sferico; cassaforma quadrata; con bordo perimetrale nero intenso; adatto per soffitti con spessore di 5-25 mm; raffreddamento passivo del LED grazie alla geometria ottimizzata del dissipatore; con tecnologia COB (Chip on Board) per la massima efficienza; assenza di ombre multiple; colore della luce 2700 K; binning iniziale MacAdam ≤ 3 SDCM; CRI ≥ 90; 85 % min. del flusso luminoso dopo 50000 ore di esercizio; LED a efficienza energetica con un'elevata resa cromatica; incl. riflettore in plastica di qualità con ottica a sfaccettature sferiche; alluminio applicato a vapore; riflesso colore neutro grazie ad una assoluta libertà dei colori di interferenza; per una presentazione brillante degli oggetti; emissione precisa con angolo di emissione di 38°; installabile e intercambiabile senza attrezzi; unità ottiche disponibili come accessori; accessorio indicato a parte; grado protezione IP20; classe isolamento 2; incl. convertitore DALI-2; ; Convertitore cablato su lato secondario; scatola di allacciamento per cablaggio passante, tripolare o pentapolare, disponibile come accessorio; sorgente luminosa sostituibile da tecnici specializzati autorizzati; dispositivo di controllo sostituibile da tecnici specializzati autorizzati;

Distribuzione della luce



flood 38°

h (m)	E0° (lx)	ø (m)
1	4770	0.69
2	1190	1.38
3	530	2.07
4	300	2.76
5	190	3.45

Disegno prodotto

