

SASSO PRO 100

adjustable

flush trimless

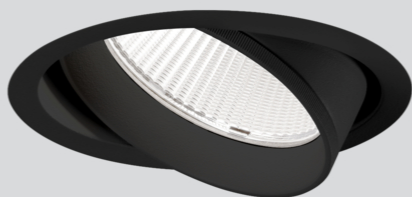
048-2413618F 052-1921447



Progetto / Tipo

Appunti

Quantità / Data



Generale

Soffitto , Incasso

orientabile max 35°

rotazione 360°

nero , RAL9005 ¹

IP20

2750 lm

LED

4000 K

CRI ≥ 90

L90 / 50000 h

R_g: 97 , R_f: 89 , R_{t(1-15)}: 91

MR 0.85

MDER 0.77

Ottico

flood

angolo del fascio 39°

PstLM ≤ 1.0 ²

SVM ≤ 0.4 ²

Dati elettrici

non DIM

sistema 27.0 W

classe isolamento 2 220-240V

sistema 102 lm/W³

inserto 120 lm/W⁴

Dati fisici

senza bordo

lunghezza 105 mm

larghezza 113 mm

altezza 106 mm

0.64 kg

Sagoma

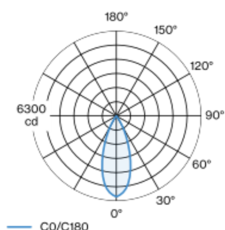
diametro 116 mm

spessore min. del soffitto 12.5 mm

spessore max. del soffitto 25 mm

profondità di incasso 110 mm

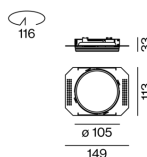
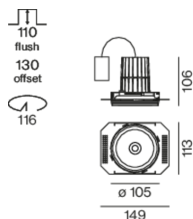
Distribuzione della luce



flood 39°

h (m)	E0° (lx)	ø (m)
1	5990	0.71
2	1500	1.42
3	670	2.13
4	370	2.84
5	240	3.54

Disegno prodotto



¹ Codice RAL

² Valore del prodotto contenitore a pieno carico (non regolato)

³ incl. optical losses and the efficiency of the operating device (converter)

⁴ incl. optical losses

Istruzioni di montaggio



Calcolatore di illuminazione



SASSO PRO 100

adjustable

flush trimless

048-2413618F 052-1921447



Progetto / Tipo

Appunti

Quantità / Data

Fattore di manutenzione

Tempo di funzionamento [h]	10 000	20 000	30 000	40 000	50 000
LLMF	0.98	0.96	0.94	0.92	0.9
LSF	1	1	1	1	1
MF	LMF × RSMF × LLMF × LSF		RSMF ^a	Fattore di manutenzione del locale	
MF	Fattore di manutenzione		LLMF	Fattore di manutenzione del flusso luminoso	
LMF ^a	Fattore di manutenzione dell'apparecchio		LSF	Fattore di sopravvivenza della lampada	

^a Secondo "CIE 97, Maintenance of indoor electric lighting systems", 2005, ISBN 3-900-734-34-8. I valori devono essere determinati dal pianificatore.

Tipi di interruttori di circuito

Tipo di interruttore automatico	Numero di apparecchi
B10	20
B16	32
C10	33
C16	53

Componenti

MOUNTING SET

TIPO	L-L-A (MM)	N. ARTICOLO/I
a filo	149-113-33	052-1921447



Accessori di montaggio

THROUGH WIRING CONNECTION BOX

TIPO	L-L-A (MM)	N. ARTICOLO/I
non DIM cavo ø 4 – 12 mm	105-58-30	005-2531110
DALI cavo ø 4 – 12 mm	105-58-30	005-2551110



Accessori di montaggio

PRIMED CONCRETE MOUNTING HOUSING

L-L-A (MM)	N. ARTICOLO/I
240-400-130	052-1914420



SASSO PRO 100

adjustable

flush trimless
048-2413618F 052-1921447



Progetto / Tipo

Appunti

Quantità / Data

Accessori ottici

HONEYCOMB LOUVER

COLORE	Ø (MM)	N. ARTICOLO/I
bianco traffico	74	048-2191317
nero intenso	74	048-2191318



LINEAR PRISMATIC LENS

COLORE	Ø (MM)	N. ARTICOLO/I
bianco traffico	74	048-2192317
nero intenso	74	048-2192318



SNOOT

COLORE	Ø (MM)	N. ARTICOLO/I
bianco traffico	74	048-2191117
nero intenso	74	048-2191118



SNOOT WITH HONEYCOMB LOUVER

COLORE	Ø (MM)	N. ARTICOLO/I
bianco traffico	74	048-2191217
nero intenso	74	048-2191218

