

SASSO PRO 100

adjustable flush trim round

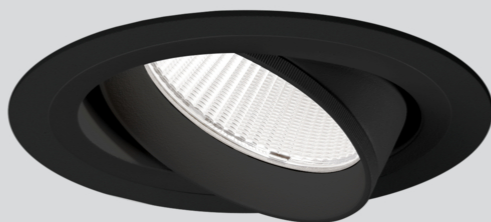
048-2412538S 052-1922448



Progetto / Tipo

Appunti

Quantità / Data



Generale

Soffitto , Incasso

orientabile max 35°

rotazione 360°

nero , RAL 9005 ¹

Set di montaggio nero intenso

IP20

2230 lm

LED

3000 K

CRI ≥ 90

L85 / 50000 h

MacAdam iniziale ≤ 3 SDCM

R_g: 100 , R_f: 89 , R₍₁₋₁₅₎: 89

MR 0.56

MDER 0.51

Ottico

spot

angolo del fascio 17°

P_{stLM} ≤ 1.0 ²

SVM ≤ 0.4 ²

Dati elettrici

DALI-2

220-240 V

sistema 27.0 W

sistema 83 lm/W³

classe isolamento 2

1 DALI Addr.

Dati fisici

bordo

diametro 112 mm

altezza 106 mm

0.6 kg

Sagoma

diametro 108 mm

spessore min. del soffitto 5 mm

spessore max. del soffitto 25 mm

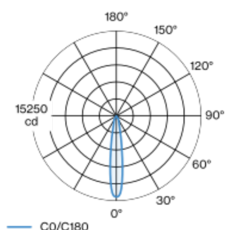
profondità di incasso 110 mm

¹ Codice RAL

² Valore del prodotto contenitore a pieno carico (non regolato)

³ APPARECCHIO: con considerazione di perdite ottiche e dell'unità di controllo. SISTEMA: con considerazione di perdite ottiche, dell'unità di controllo ed efficienza del dispositivo.

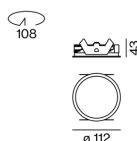
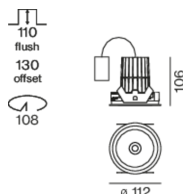
Distribuzione della luce



spot 17°

h (m)	E0° (lx)	ø (m)
1	14500	0.29
2	3600	0.59
3	1600	0.88
4	900	1.18
5	600	1.47

Disegno prodotto



Istruzioni di montaggio



Calcolatore di illuminazione



[*048-2412538S 052-1922448*] I dati tecnici indicati sono valori caratteristici per una temperatura ambiente di 25°C. I dati relativi al flusso luminoso sono inizialmente soggetti a una tolleranza del +/- 10%, quelli relativi alla potenza di allacciamento a una tolleranza del +/- 10% e quelli relativi alla temperatura di colore a una tolleranza di +/- 150 Kelvin. Non si risponde di eventuali refusi ed errori di stampa. Si applicano le condizioni generali di contratto (CGC) della XAL GmbH.

© XAL GmbH · Auer-Welsbach-Gasse 36 · 8055 Graz · Austria · www.xal.com

08.04.2025